

Podstawowe informacje



Dane techniczne projektu

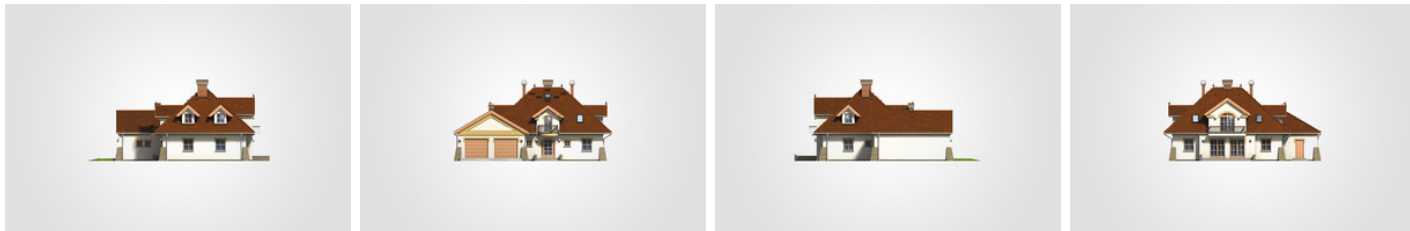
Całkowita powierzchnia	516.20 m²
Powierzchnia użytkowa	184.90 m²
Powierzchnia zabudowy	203.95 m²
Powierzchnia dachu	318.80 m²
Kubatura	1 466.75 m³
Wymiary budynku	17.45 x 15.95 m
Kąt nachylenia	42°
Wysokość budynku	9.04 m
Wymiary działki	24.45 x 23.95 m



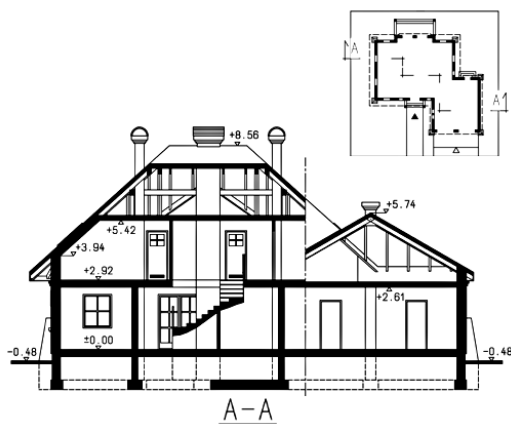
Opis projektu

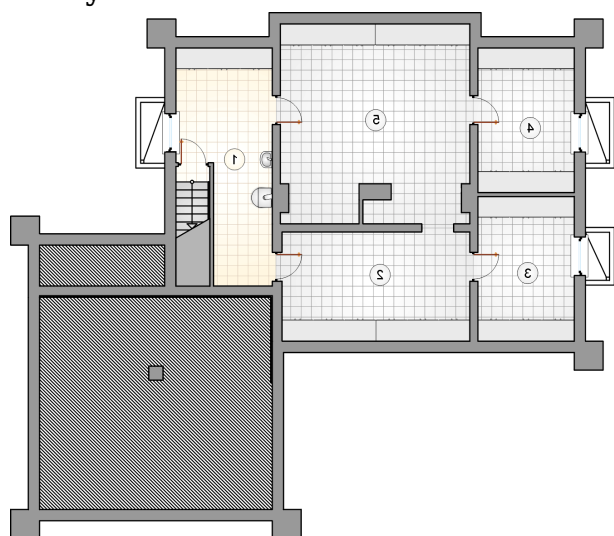
Rozległy, parterowy dom z poddaszem użytkowym i podpiwniczeniem, z garażem 2-stanowiskowym, lukarną z balkonem nad wejściem i tarasem

Elewacje



Przekrój



Rzuty

Piwnica 100.75 m²

kotłownia z komunikacją

 17.70 m²

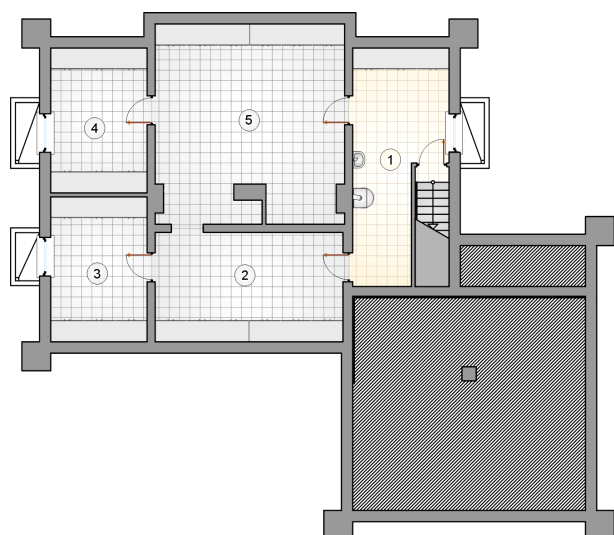
piwnica (razem z nr 5)

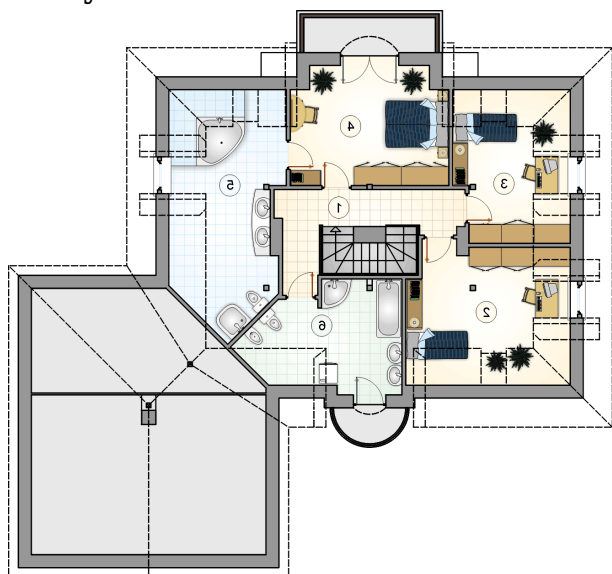
 55.95 m²

piwnica

 13.55 m²

piwnica

 13.55 m²


Rzuty

Parter 103.65 m²

przedsionek	3.85 m ²
pom. gospodarcze	5.10 m ²
garaż	48.55 m ²
hall	12.25 m ²
kuchnia z jadalnią	27.70 m ²
spizarnia	2.15 m ²
pokój dzienny z komunikacją	29.00 m ²
schowek	2.30 m ²
łazienka	3.05 m ²
komunikacja	5.90 m ²
pokój	12.35 m ²

