

## Podstawowe informacje



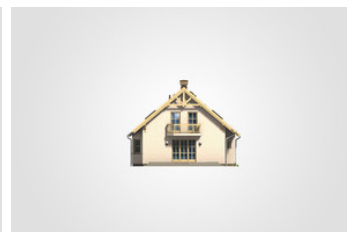
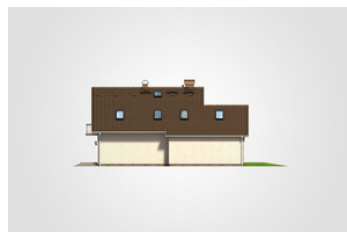
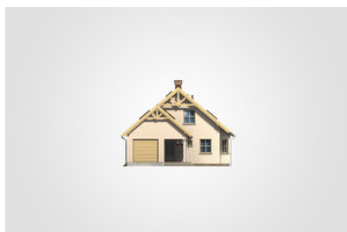
## Dane techniczne projektu

<b>Całkowita powierzchnia</b>	<b>239.90 m<sup>2</sup></b>
<b>Powierzchnia użytkowa</b>	<b>121.95 m<sup>2</sup></b>
<b>Powierzchnia zabudowy</b>	<b>123.05 m<sup>2</sup></b>
<b>Powierzchnia dachu</b>	<b>202.60 m<sup>2</sup></b>
<b>Kubatura</b>	<b>686.40 m<sup>3</sup></b>
<b>Wymiary budynku</b>	<b>10.53 x 15.20 m</b>
<b>Kąt nachylenia</b>	<b>40°</b>
<b>Wysokość budynku</b>	<b>8.10 m</b>
<b>Wymiary działki</b>	<b>17.53 x 23.20 m</b>

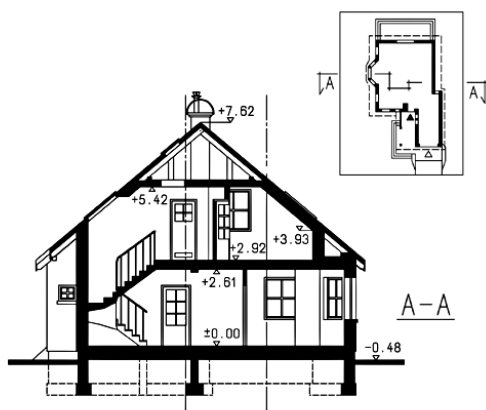
## Opis projektu

Parterowy dom z użytkowym poddaszem i garażem, przeszklonym ryzalitem i odkrytym tarasem, na wąskiej działce

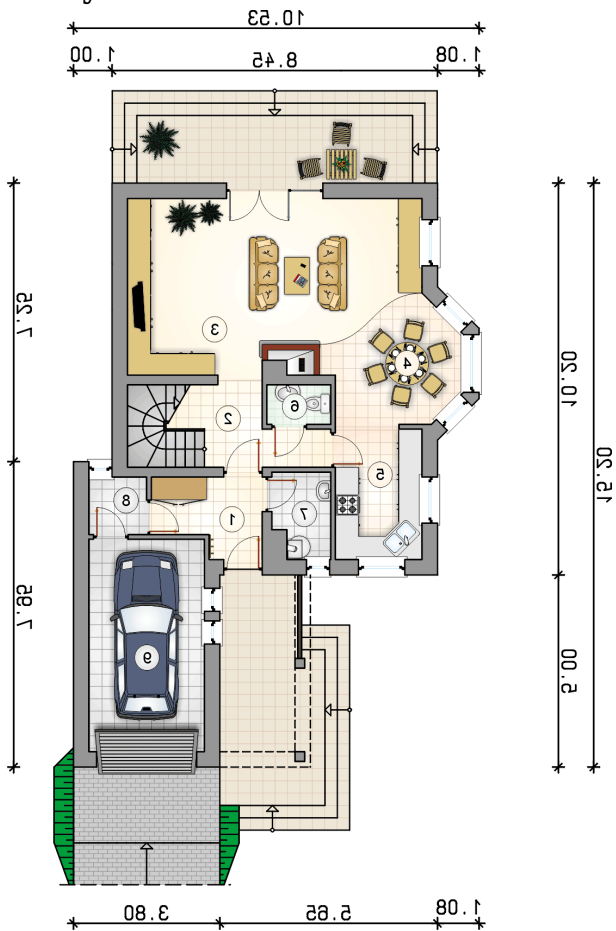
## Elewacje



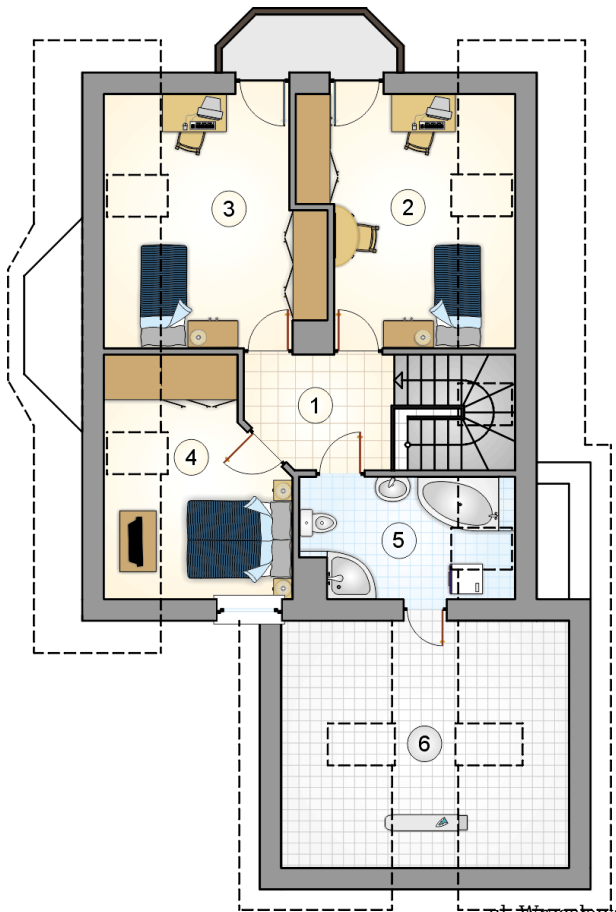
## Przekrój





**Rzuty**

**Poddasze 55.10 m<sup>2</sup>**

hall z komunikacją	5.55 m <sup>2</sup>
pokój	12.95 m <sup>2</sup>
pokój	13.35 m <sup>2</sup>
pokój	9.90 m <sup>2</sup>
łazienka	6.60 m <sup>2</sup>
zaplecze łazienki	6.75 m <sup>2</sup>



DOBRY DOM  
 ul. Wrzesława Romańczuka 6, 35-302 Rzeszów  
 +48 17 852 52 30  
 08:00 - 16:00  
[waldemar.kowalski@grupadobrydom.pl](mailto:waldemar.kowalski@grupadobrydom.pl)