

Podstawowe informacje



Dane techniczne projektu

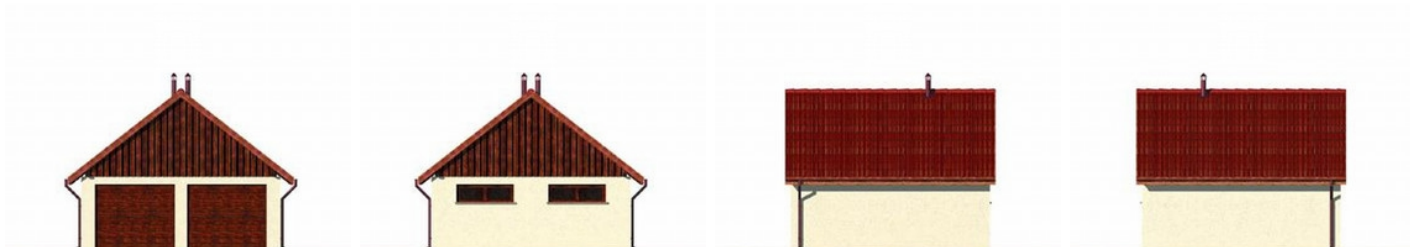
Całkowita powierzchnia	77.90 m ²
Powierzchnia użytkowa	33.20 m ²
Powierzchnia zabudowy	38.90 m ²
Powierzchnia dachu	62.90 m ²
Kubatura	150 m ³
Wymiary budynku	6.20 x 6.20 m
Kąt nachylenia	38°
Wysokość budynku	5.20 m



Opis projektu

Garaż dwustanowiskowyWersja technologiczna: murowana - beton komórkowy
Ściany zewnętrzne: beton komórkowy
Ściany wewnętrzne: Strop: drewniany, polecamy rozwiązanie z belek stropowych STEICO Joist
Konstrukcja dachu: drewniana, krokwiowa
Rodzaj schodów: Pokrycie dachu: dachówka ceramiczna
Elewacje: Typ ogrzewania:

Elewacje



Sytuacje

Rzuty**Parter 33.20 m²**
garaż33.20 m²