

Podstawowe informacje



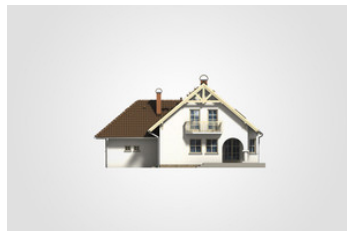
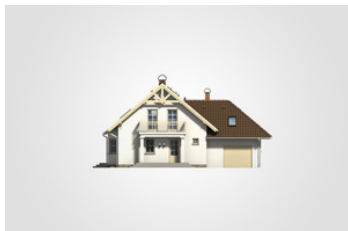
Dane techniczne projektu

Całkowita powierzchnia	321.65 m²
Powierzchnia użytkowa	127.40 m²
Powierzchnia zabudowy	129.80 m²
Powierzchnia dachu	211.90 m²
Kubatura	930.50 m³
Wymiary budynku	14.65 x 11.30 m
Kąt nachylenia	40°
Wysokość budynku	8.15 m
Wymiary działki	22.65 x 19.30 m

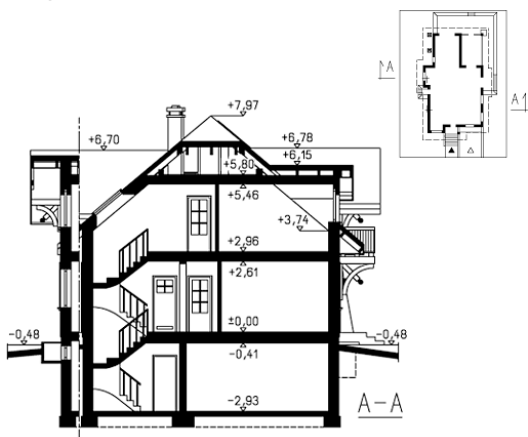
Opis projektu

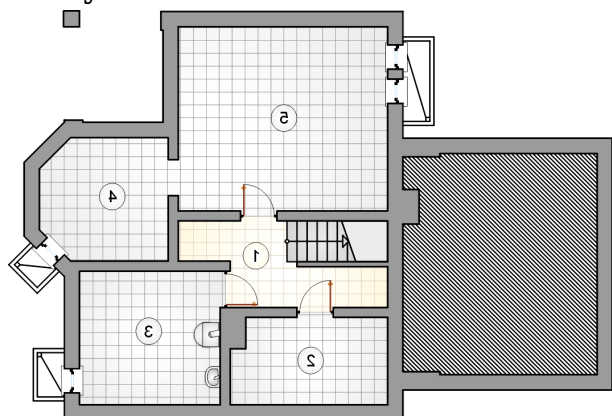
Dom z poddaszem użytkowym i podpiwniczeniem, parterowy, z przeszklonym ryzalitem, wejściem z kolumnami i tarasem w podcieniu, z garażem

Elewacje

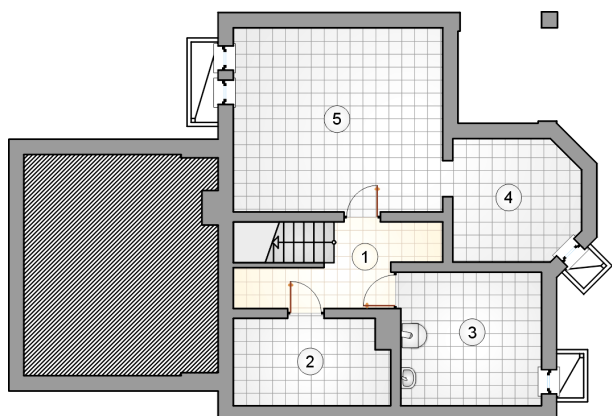


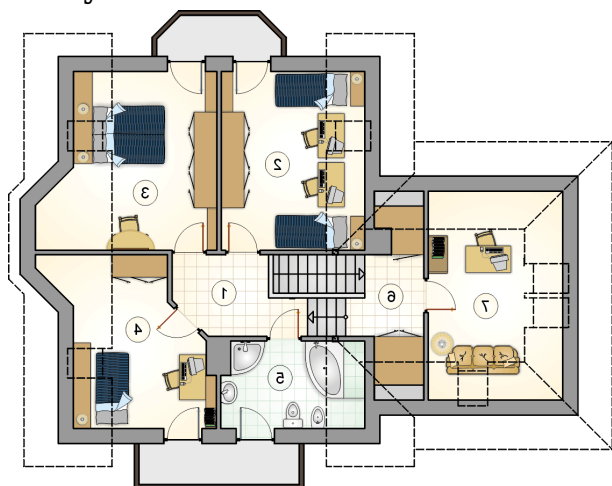
Przekrój



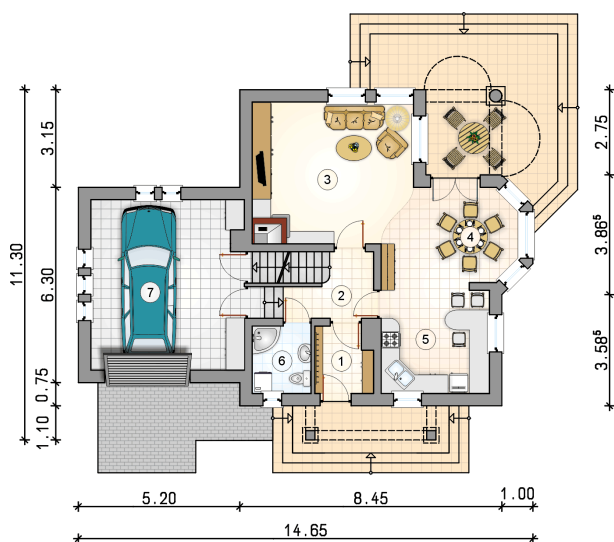
Rzuty

Piwnica 59.95 m²

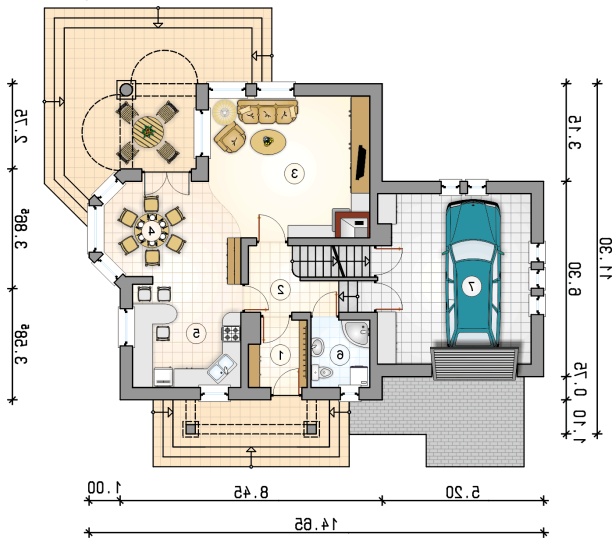
komunikacja	6.90 m ²
piwnica	8.20 m ²
kotłownia	11.60 m ²
piwnica	9.35 m ²
piwnica	23.90 m ²



Rzuty

Parter 60.35 m²

przedsionek	3.60 m ²
hall z komunikacją	5.00 m ²
pokój dzienny	22.85 m ²
jadalnia	12.60 m ²
kuchnia	11.95 m ²
łazienka	4.35 m ²
garaż	26.90 m ²



Rzuty

Poddasze 67.05 m²

hall z komunikacją	6.05 m ²
pokój	13.25 m ²
pokój	13.20 m ²
pokój	10.15 m ²
łazienka	6.30 m ²
hall	6.15 m ²
pokój	11.95 m ²

