

Podstawowe informacje



Dane techniczne projektu

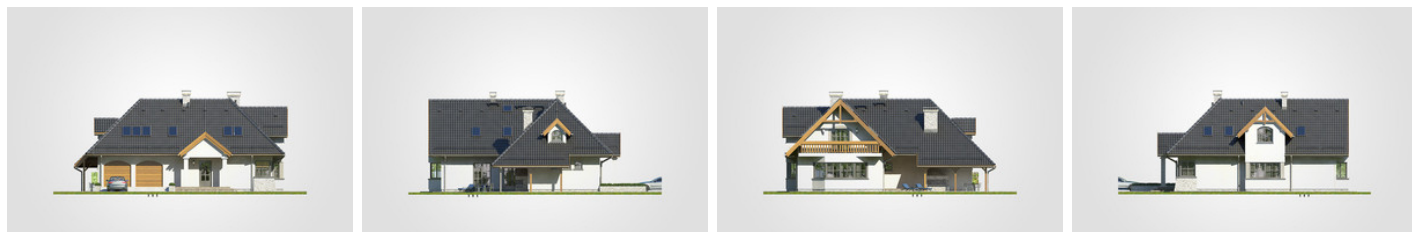
Całkowita powierzchnia	317.95 m²
Powierzchnia użytkowa	192.45 m²
Powierzchnia zabudowy	185 m²
Powierzchnia dachu	341.10 m²
Kubatura	838.20 m³
Wymiary budynku	17.58 x 16.48 m
Kąt nachylenia	45°
Wysokość budynku	8.12 m
Wymiary działki	25.58 x 24.48 m



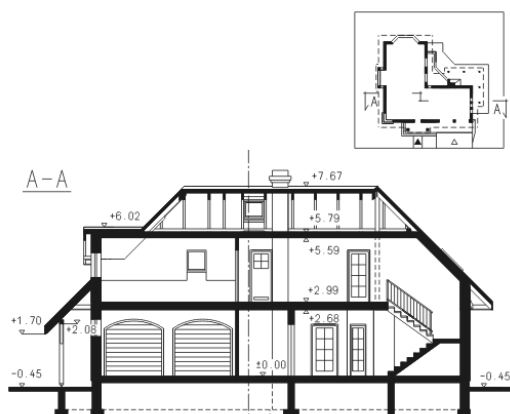
Opis projektu

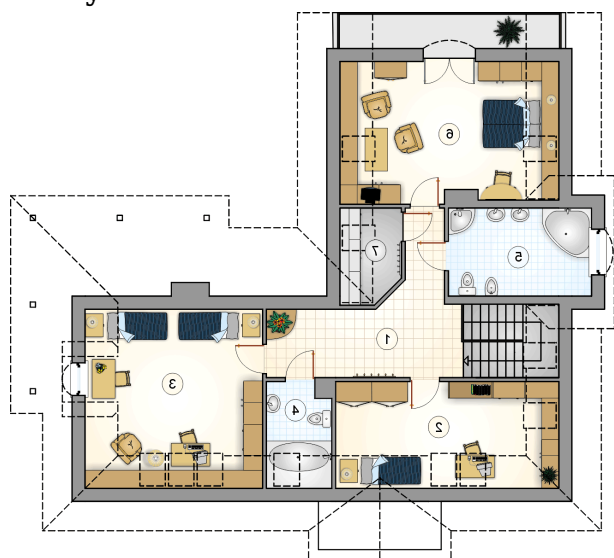
Parterowy dom z poddaszem użytkowym i garażem 2-stanowiskowym, z gankiem i częściowo zadaszonym tarasem

Elewacje

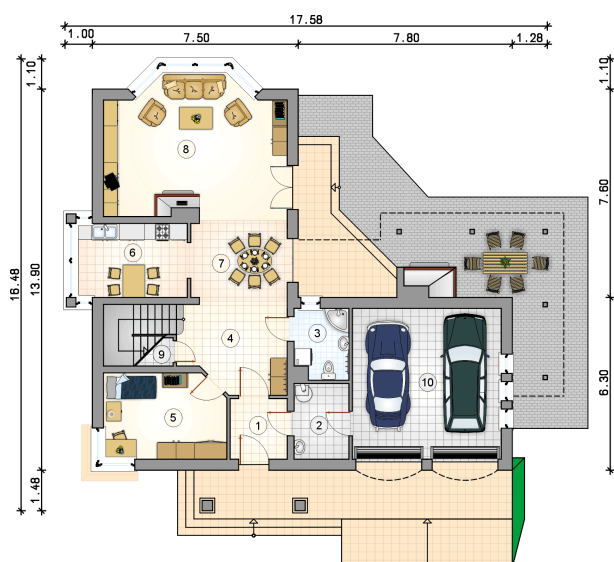


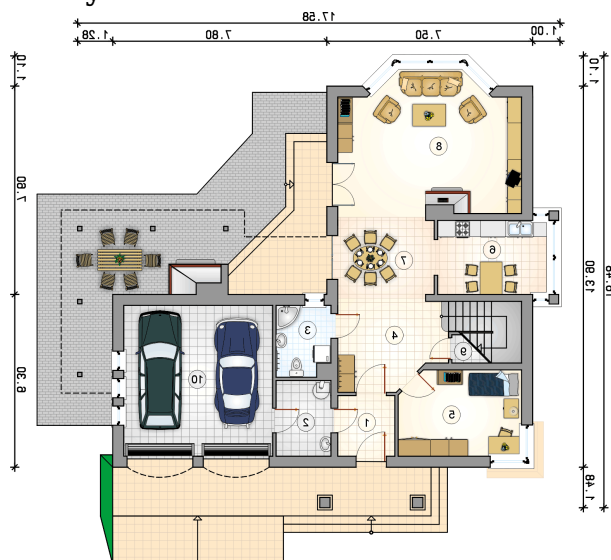
Przekrój



Rzuty

Parter 96.25 m²

przedsionek	4.60 m ²
garaż	29.90 m ²
kotłownia	5.50 m ²
łazienka	4.90 m ²
hall z komunikacją	15.30 m ²
pokój	13.70 m ²
kuchnia	11.00 m ²
jadalnia	9.50 m ²
pokój dzienny	31.00 m ²
schowek	0.75 m ²



Rzuty

Poddasze 96.20 m²

hall	16.80 m ²
pokój	15.50 m ²
pokój	23.00 m ²
łazienka	4.40 m ²
łazienka	11.80 m ²
pokój	21.80 m ²
schowek	2.90 m ²

