

## Podstawowe informacje



## Dane techniczne projektu

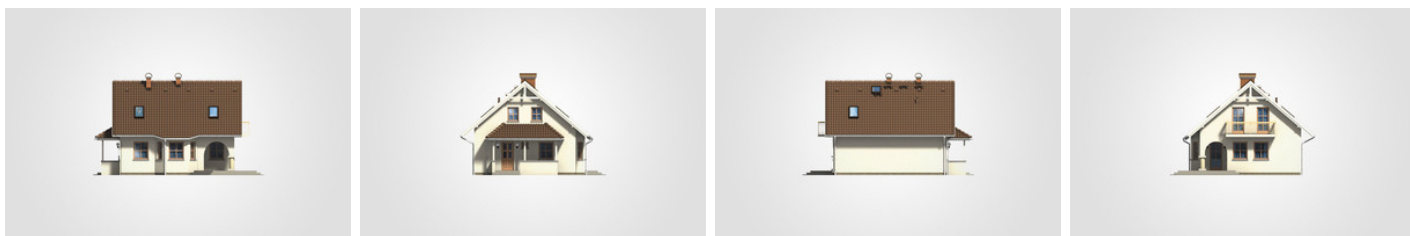
<b>Całkowita powierzchnia</b>	<b>160.85 m<sup>2</sup></b>
<b>Powierzchnia użytkowa</b>	<b>90.35 m<sup>2</sup></b>
<b>Powierzchnia zabudowy</b>	<b>85.40 m<sup>2</sup></b>
<b>Kubatura</b>	<b>461.65 m<sup>3</sup></b>
<b>Wymiary budynku</b>	<b>8.95 x 9.20 m</b>
<b>Kąt nachylenia</b>	<b>40°</b>
<b>Wysokość budynku</b>	<b>7.69 m</b>
<b>Wymiary działki</b>	<b>16.55 x 18.65 m</b>



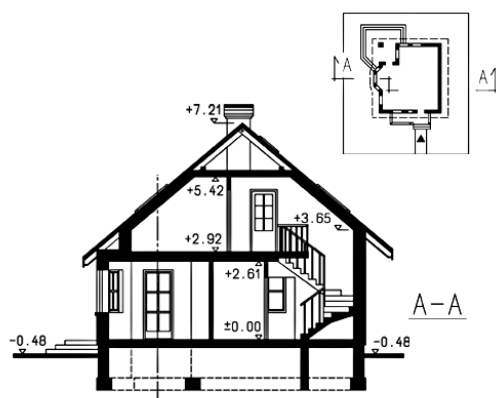
## Opis projektu

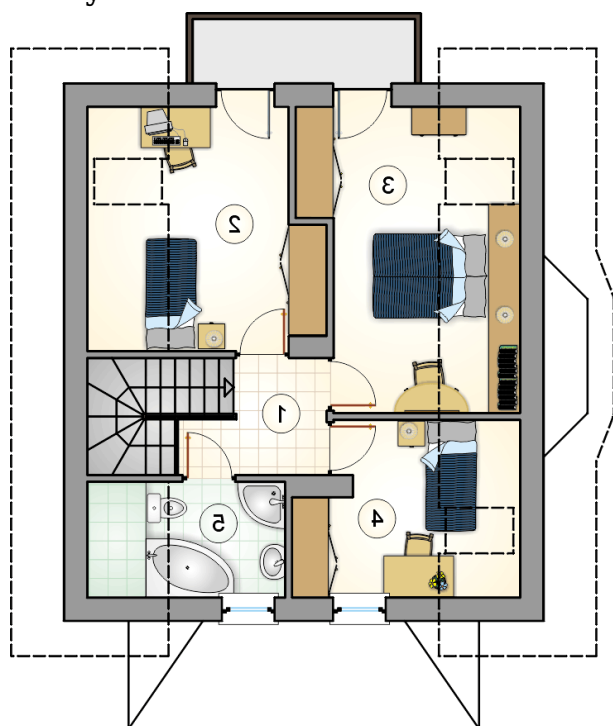
Dom parterowy z poddaszem użytkowym, z gankiem z drewnianymi słupkami, przeszklonym ryzalitem, narożnym tarasem w podcieniu

## Elewacje

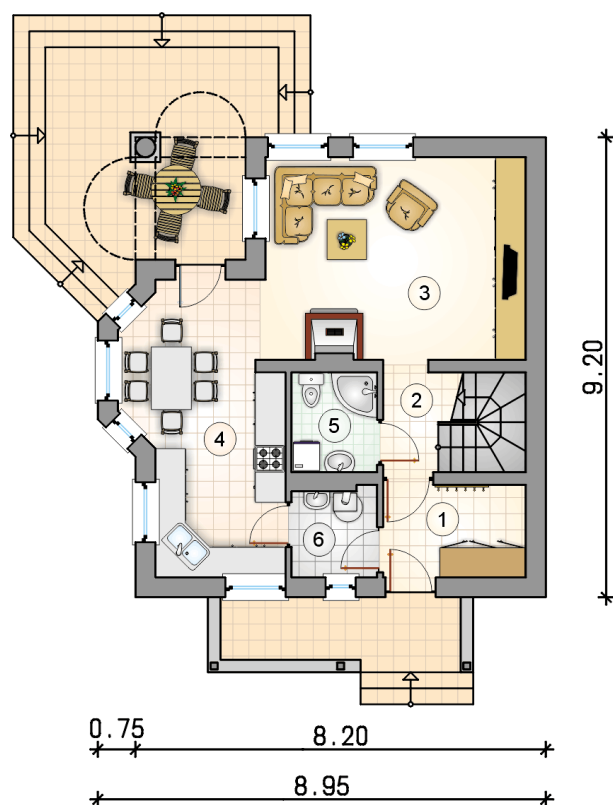


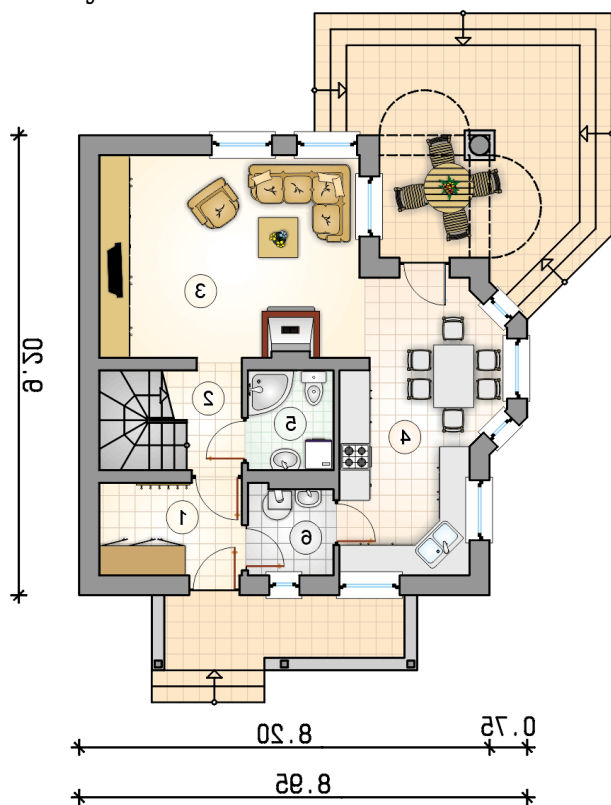
## Przekrój



**Rzuty**

**Parter 52.25 m<sup>2</sup>**

przedsionek	5.25 m <sup>2</sup>
hall z komunikacją	3.05 m <sup>2</sup>
pokój dzienny	21.25 m <sup>2</sup>
kuchnia z jadalnią	16.30 m <sup>2</sup>
łazienka	3.40 m <sup>2</sup>
kotłownia	3.00 m <sup>2</sup>



**Rzuty**

**Poddasze 38.10 m<sup>2</sup>**

hall z komunikacją	4.10 m <sup>2</sup>
pokój	10.70 m <sup>2</sup>
pokój	11.75 m <sup>2</sup>
pokój	7.20 m <sup>2</sup>
łazienka	4.35 m <sup>2</sup>

