

Podstawowe informacje



Dane techniczne projektu

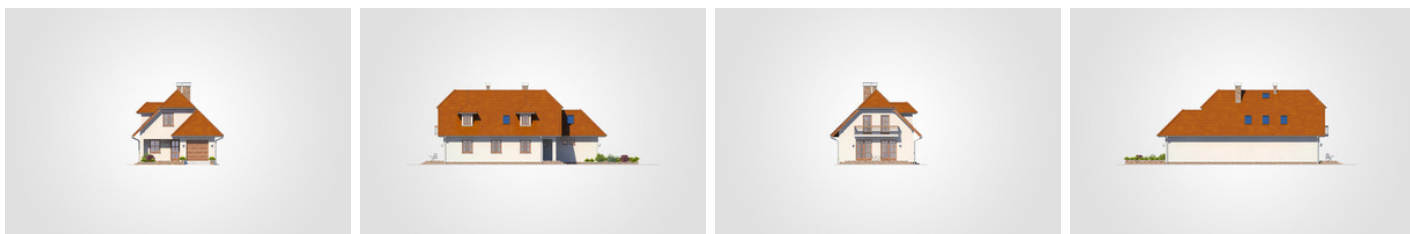
Całkowita powierzchnia	252.15 m²
Powierzchnia użytkowa	143.05 m²
Powierzchnia zabudowy	126.10 m²
Kubatura	764.35 m³
Wymiary budynku	8.45 x 17.45 m
Kąt nachylenia	45°
Wysokość budynku	8.63 m
Wymiary działki	16.05 x 25.45 m



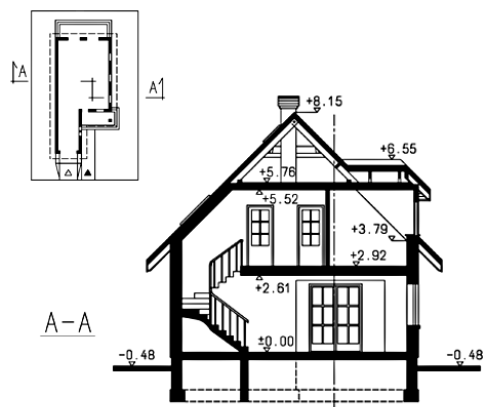
Opis projektu

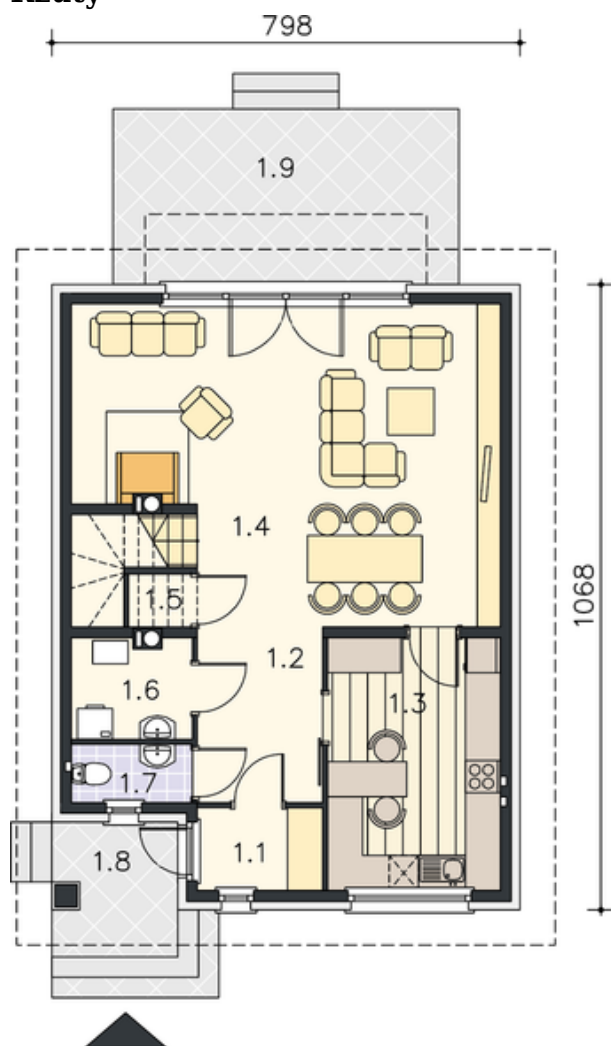
Parterowy dom z poddaszem użytkowym i garażem, z lukarnami i odkrytym tarasem, idealny na wąską działkę

Elewacje

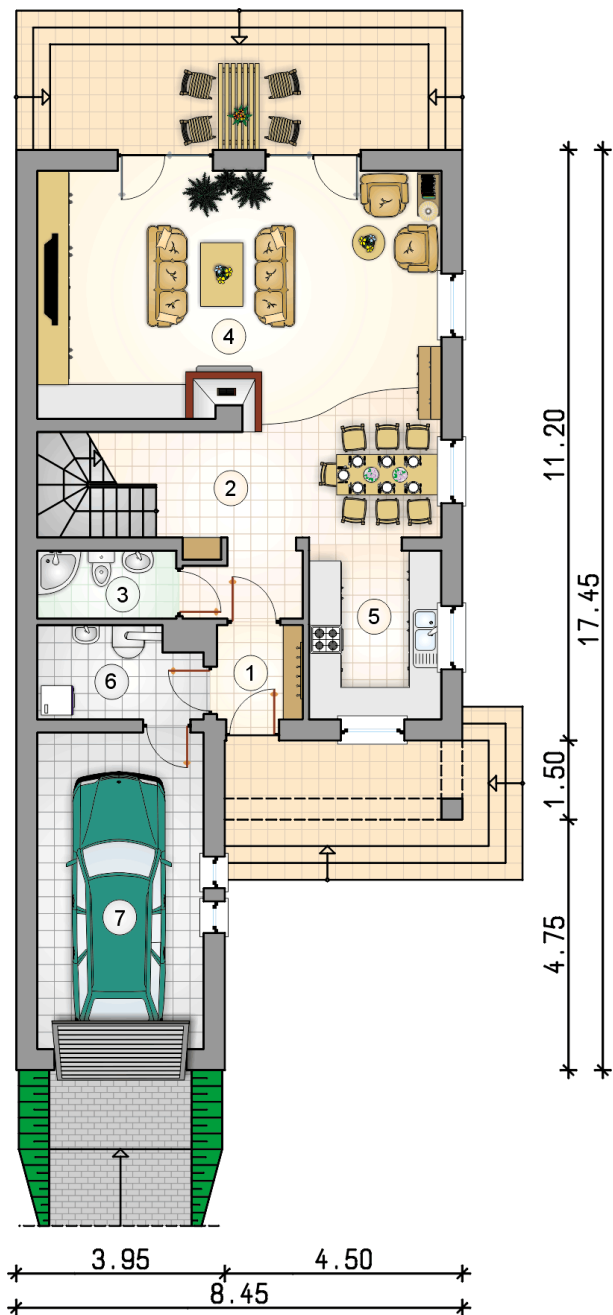


Przekrój



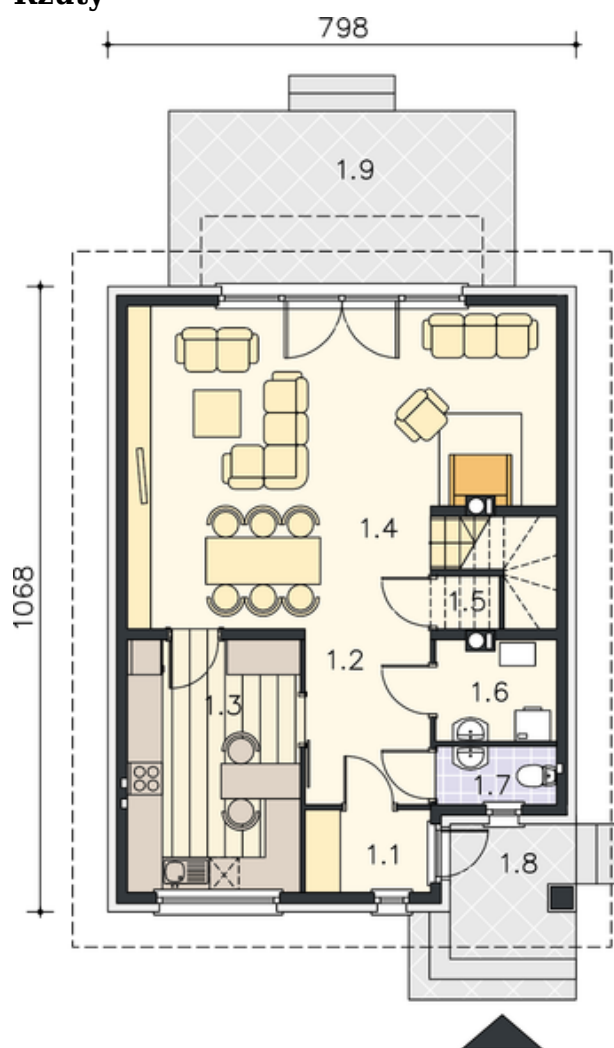
Rzuty

Parter 72.35 m²

przedsionek	2.90 m ²
hall z komunikacją	9.10 m ²
łazienka	3.40 m ²
pokój dzienny z jadalnią	43.50 m ²
kuchnia	8.20 m ²
kotłownia	5.25 m ²
garaż	18.90 m ²

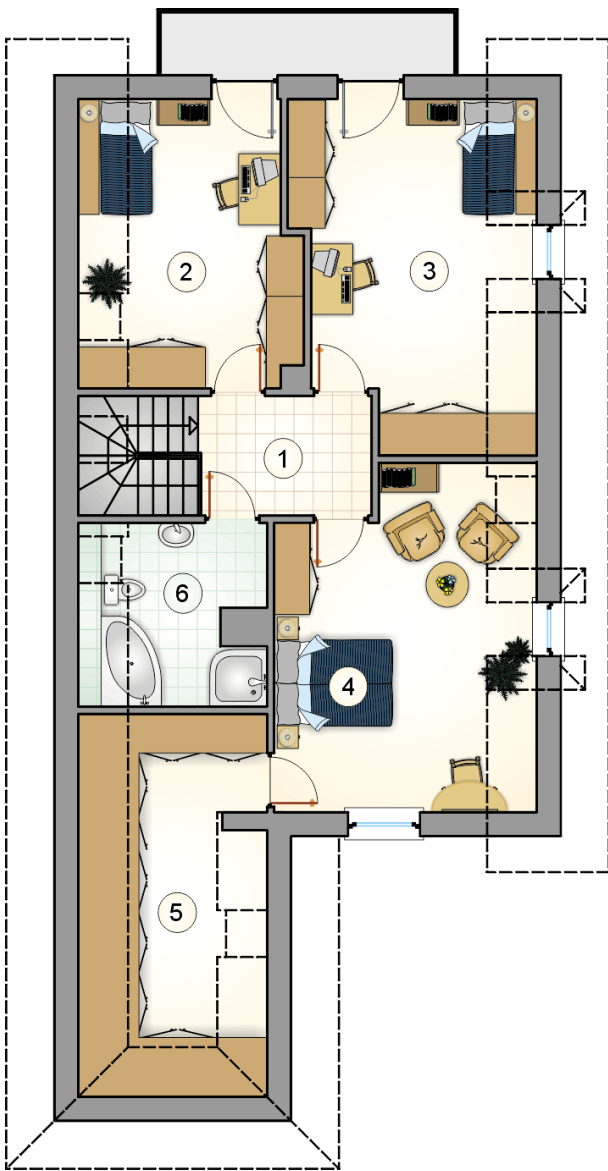


DOBRY DOM
 ul. Wrzesława Romańczuka 6, 35-302 Rzeszów
 +48 17 852 52 30
 08:00 - 16:00

waldemar.kowalski@grupadobrydom.pl
 Podane ceny nie stanowią oferty handlowej w rozumieniu art. 66 par. 1 Kodeksu Cywilnego

Rzuty

Poddasze 70.60 m²

hall z komunikacją	5.80 m ²
pokój	13.45 m ²
pokój	16.50 m ²
pokój	19.30 m ²
garderoba	9.20 m ²
łazienka	6.35 m ²



DOBRY DOM
ul. Wrzesława Romańczuka 6, 35-302 Rzeszów
+48 17 852 52 30
08:00 - 16:00

waldemar.kowalski@grupadobrydom.pl

Podane ceny nie stanowią oferty handlowej w rozumieniu art. 66 par. 1 Kodeksu Cywilnego