

Podstawowe informacje



Dane techniczne projektu

Całkowita powierzchnia	296.85 m²
Powierzchnia użytkowa	158.80 m²
Powierzchnia zabudowy	159.35 m²
Powierzchnia dachu	275 m²
Kubatura	878.10 m³
Wymiary budynku	14.95 x 13.70 m
Kąt nachylenia	42°
Wysokość budynku	8.75 m
Wymiary działki	21.95 x 23.30 m



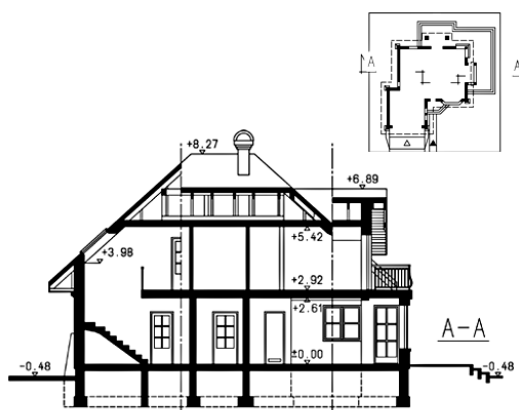
Opis projektu

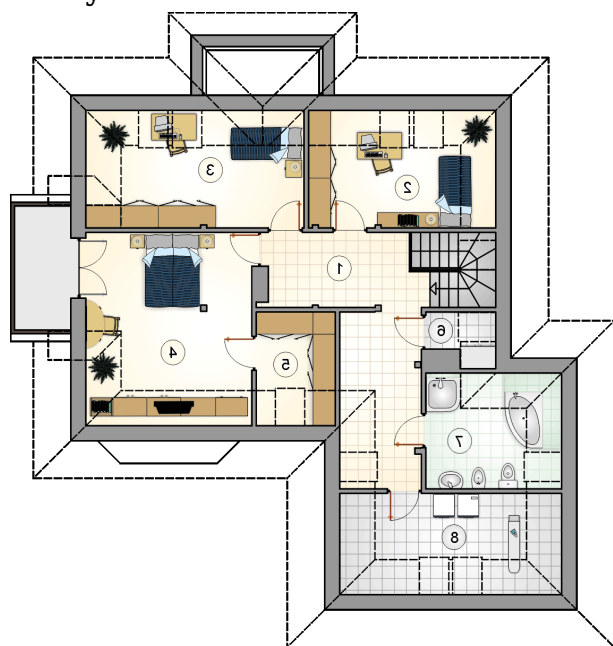
Dom parterowy z poddaszem użytkowym i garażem 2-stanowiskowym, z przestronnym, niezadaszonym tarasem

Elewacje



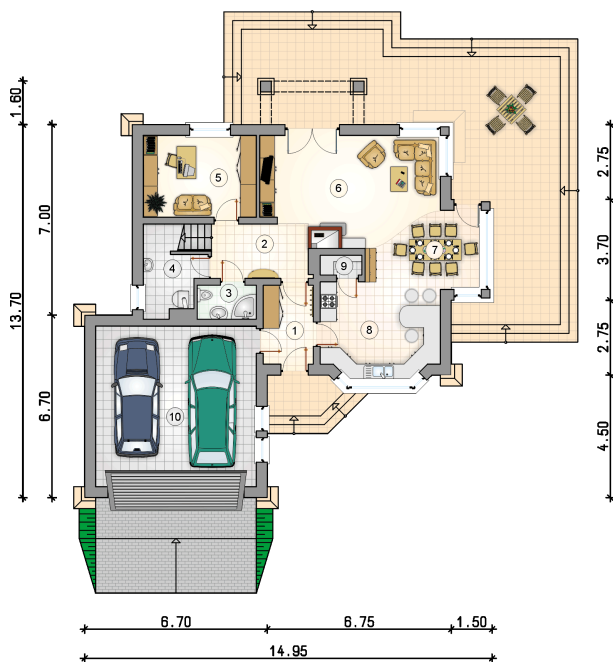
Przekrój

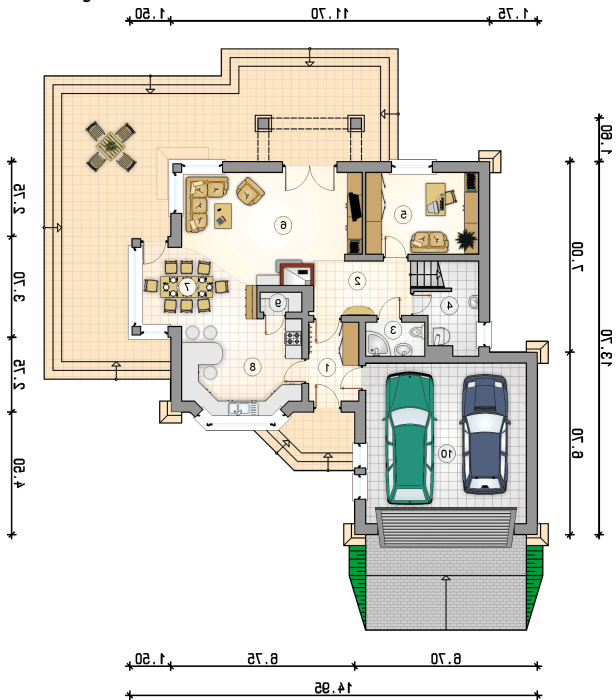


Rzuty

Parter 81.80 m²

przedsionek	5.35 m ²
garaż	34.80 m ²
hall z komunikacją	6.60 m ²
łazienka	2.70 m ²
kotłownia	5.15 m ²
pokój	12.45 m ²
pokój dzienny	24.45 m ²
jadalnia	9.20 m ²
kuchnia	14.80 m ²
spizarka	1.10 m ²

1.75 11.70 1.50



Rzuty

Poddasze 77 m²

hall z komunikacją	16.55 m ²
pokój	9.80 m ²
pokój	11.65 m ²
pokój	17.70 m ²
garderoba	4.65 m ²
pom. gospodarcze	1.15 m ²
łazienka	7.15 m ²
pom. gospodarcze	8.35 m ²

