

Podstawowe informacje



Dane techniczne projektu

Całkowita powierzchnia	245.75 m²
Powierzchnia użytkowa	126.10 m²
Powierzchnia zabudowy	99.80 m²
Powierzchnia dachu	165.10 m²
Kubatura	700.90 m³
Wymiary budynku	10.68 x 9.80 m
Kąt nachylenia	41°
Wysokość budynku	8.38 m
Wymiary działki	18.68 x 17.80 m



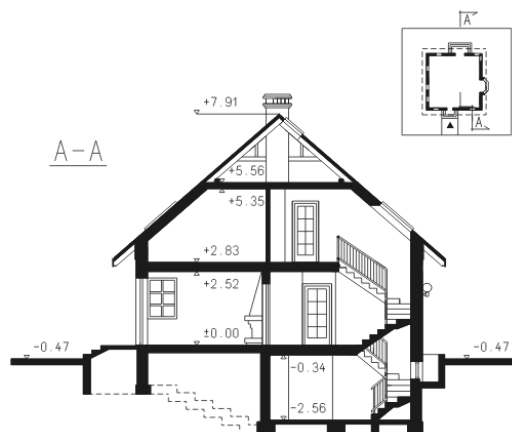
Opis projektu

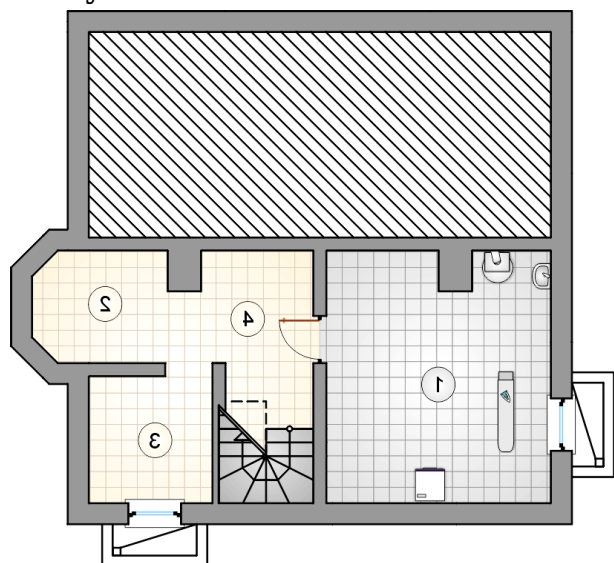
Dom parterowy z poddaszem użytkowym, przykryty naczółkowym dachem, częściowo podpiwniczony

Elewacje

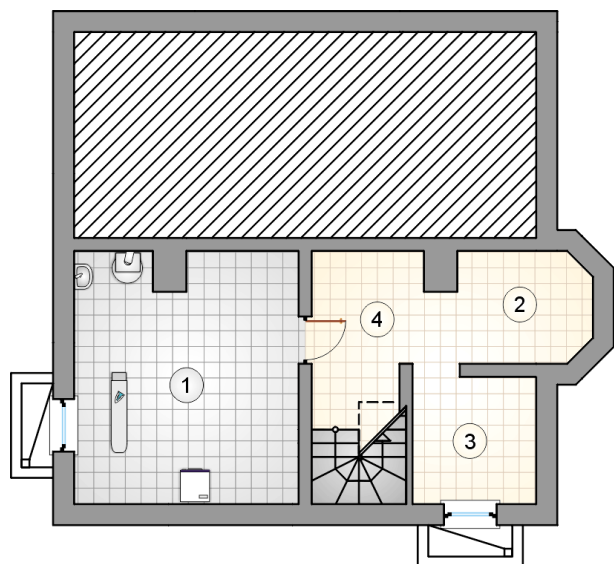


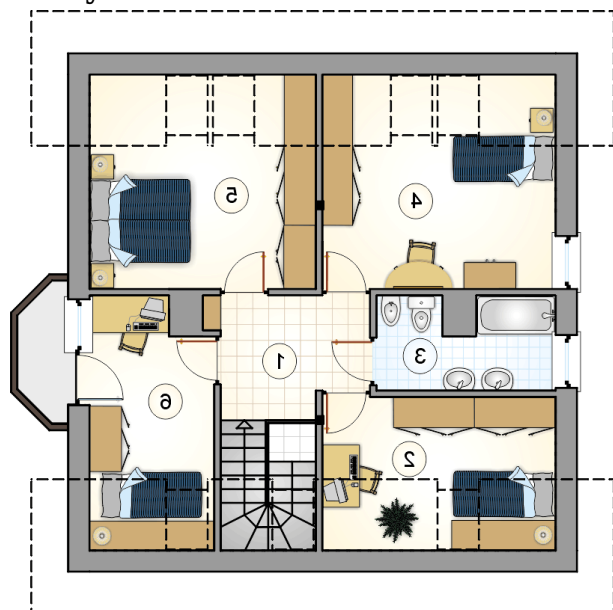
Przekrój



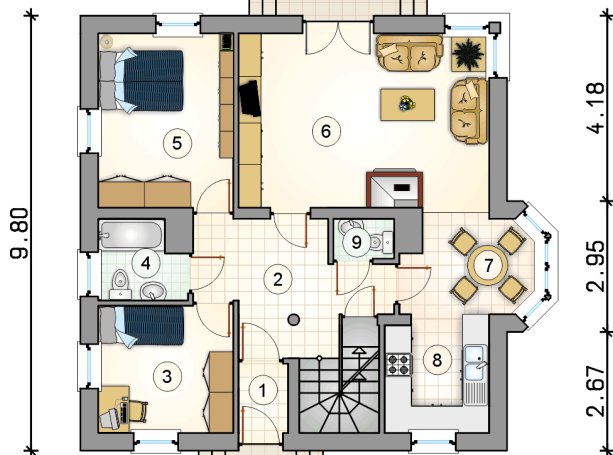
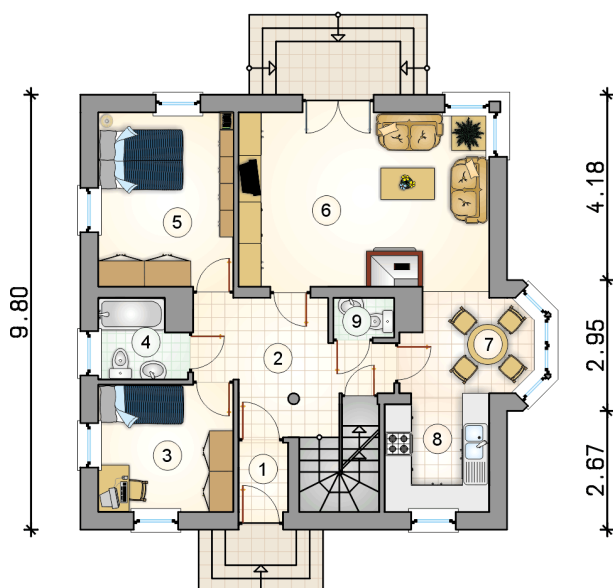
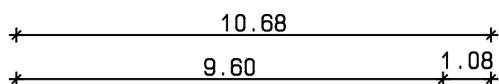
Rzuty

Piwnica 38.85 m²

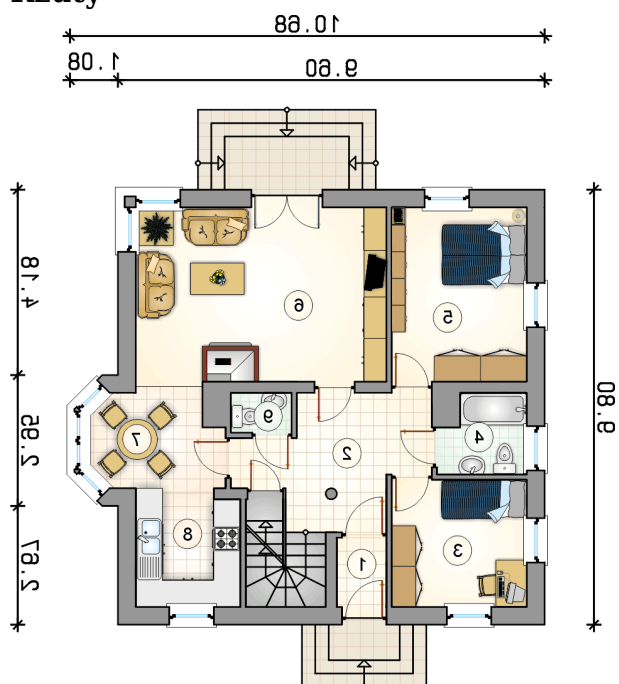
kotłownia	20.10 m ²
piwnica	10.80 m ²
piwnica	5.70 m ²
komunikacja	2.25 m ²



Rzuty

Parter 71.60 m²

przedsionek	1.70 m ²
hall	10.30 m ²
pokój	8.70 m ²
łazienka	3.30 m ²
pokój	11.90 m ²
pokój dzienny	22.50 m ²
jadalnia	6.00 m ²
kuchnia	6.10 m ²
w.c.	1.10 m ²



Rzuty

Poddasze 54.50 m²

pokój dzienny z kuchnią i jadalnią

 27.40 m²

pokój

 13.30 m²

łazienka

 5.60 m²

pokój

 8.20 m²
