

## Podstawowe informacje



## Dane techniczne projektu

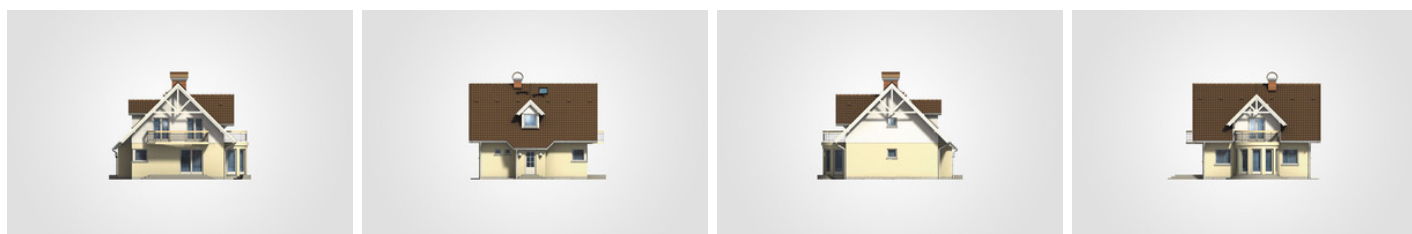
<b>Całkowita powierzchnia</b>	<b>258.95 m<sup>2</sup></b>
<b>Powierzchnia użytkowa</b>	<b>115.05 m<sup>2</sup></b>
<b>Powierzchnia zabudowy</b>	<b>95.45 m<sup>2</sup></b>
<b>Wymiary budynku</b>	<b>9.70 x 11.55 m</b>
<b>Kąt nachylenia</b>	<b>45°</b>
<b>Wysokość budynku</b>	<b>8.71 m</b>
<b>Wymiary działki</b>	<b>17.74 x 19.59 m</b>



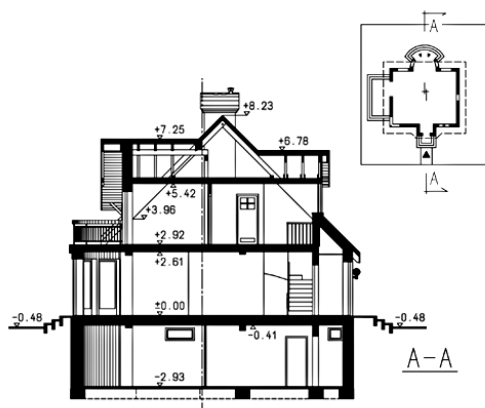
## Opis projektu

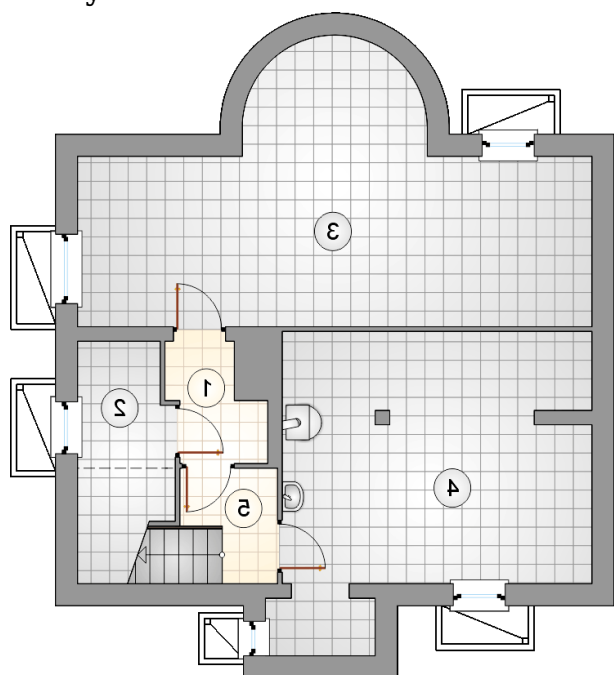
Parterowy dom z dwuspadowym dachem, z poddaszem użytkowym i podpiwniczeniem, z przeszklonym ryzalitem i lukarną z balkonem

## Elewacje

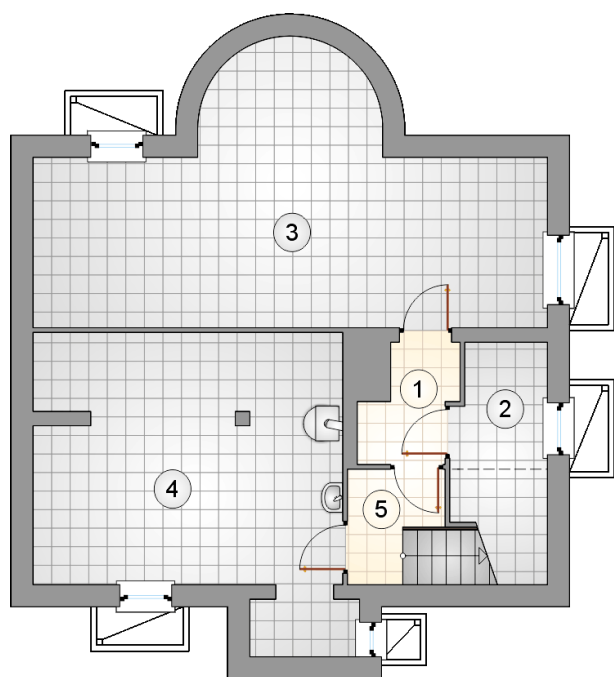


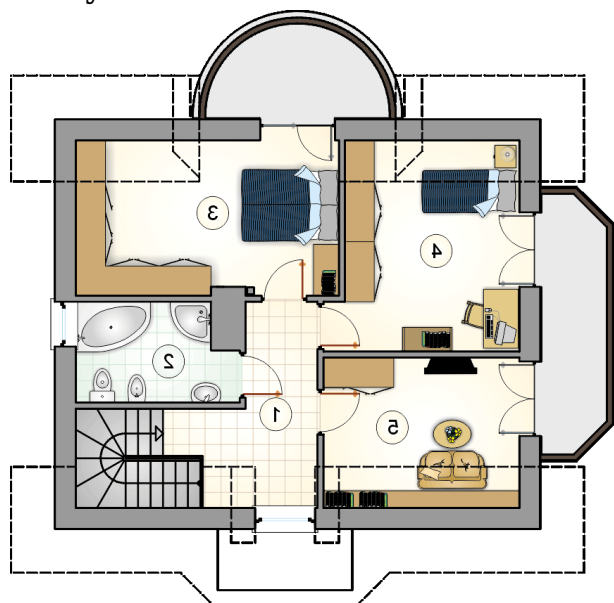
## Przekrój



**Rzuty**

**Piwnica 67.25 m<sup>2</sup>**

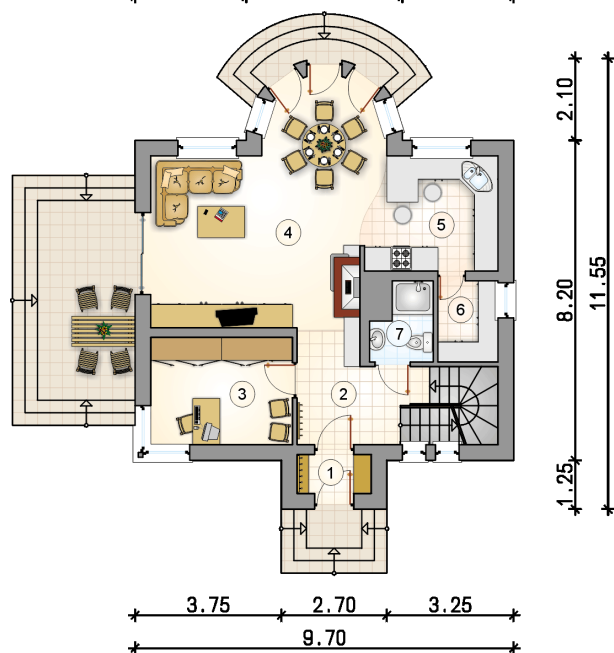
łącznik	2.90 m <sup>2</sup>
pom. gospodarcze	4.60 m <sup>2</sup>
piwnica	31.85 m <sup>2</sup>
kotłownia	25.25 m <sup>2</sup>
hall z komunikacją	2.65 m <sup>2</sup>

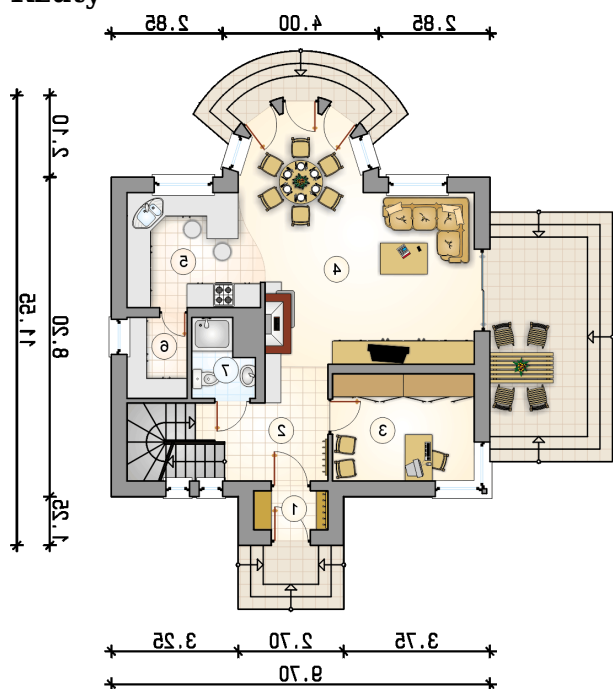


**Rzuty**

**Parter 65.10 m<sup>2</sup>**

przedsionek	1.90 m <sup>2</sup>
hall z komunikacją	7.65 m <sup>2</sup>
pokój	10.00 m <sup>2</sup>
pokój dzienny z jadalnią	30.00 m <sup>2</sup>
kuchnia	9.55 m <sup>2</sup>
pom. gospodarcze	3.20 m <sup>2</sup>
łazienka	2.80 m <sup>2</sup>

2.85    4.00    2.85



**Rzuty**

**Poddasze 49.95 m<sup>2</sup>**

hall z komunikacją	7.65 m <sup>2</sup>
łazienka	6.10 m <sup>2</sup>
pokój	14.40 m <sup>2</sup>
pokój	12.75 m <sup>2</sup>
pokój	9.05 m <sup>2</sup>

