

## Podstawowe informacje



## Dane techniczne projektu

<b>Całkowita powierzchnia</b>	<b>198.65 m<sup>2</sup></b>
<b>Powierzchnia użytkowa</b>	<b>136.05 m<sup>2</sup></b>
<b>Powierzchnia zabudowy</b>	<b>101.25 m<sup>2</sup></b>
<b>Powierzchnia dachu</b>	<b>186.60 m<sup>2</sup></b>
<b>Kubatura</b>	<b>628.20 m<sup>3</sup></b>
<b>Wymiary budynku</b>	<b>12.28 x 8.70 m</b>
<b>Kąt nachylenia</b>	<b>45°</b>
<b>Wysokość budynku</b>	<b>8.75 m</b>
<b>Wymiary działki</b>	<b>20.28 x 18.15 m</b>



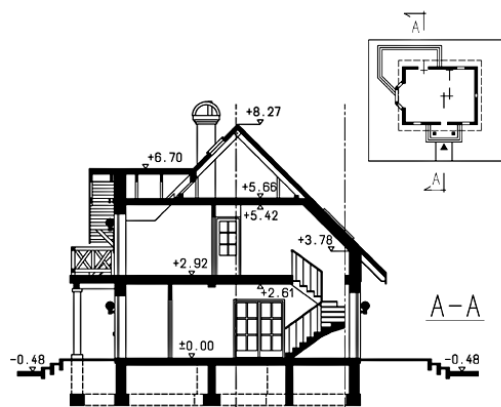
## Opis projektu

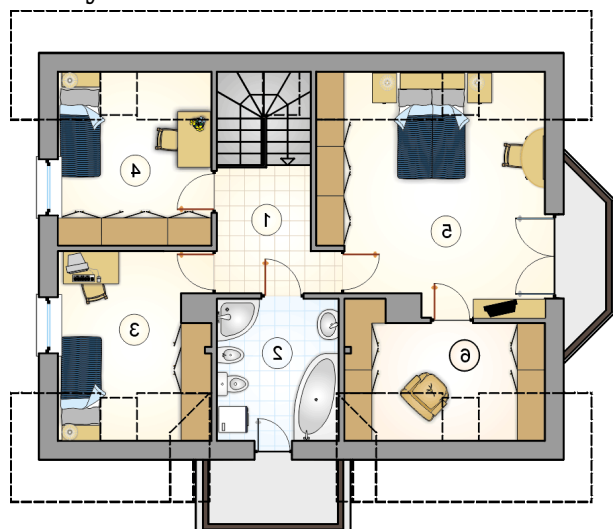
Dom parterowy z poddaszem użytkowym, lukarną z balkonem nad wejściem, przeszklonym ryzalitem i czterema sypialniami

## Elewacje



## Przekrój



**Rzuty**

**Parter 77.10 m<sup>2</sup>**

przedsiónek	5.40 m <sup>2</sup>
hall z komunikacją	10.05 m <sup>2</sup>
kuchnia	10.80 m <sup>2</sup>
spizarka	1.90 m <sup>2</sup>
pokój dzienny z jadalnią	25.65 m <sup>2</sup>
pokój	11.10 m <sup>2</sup>
łazienka	4.25 m <sup>2</sup>
kotłownia	7.95 m <sup>2</sup>

