

## Podstawowe informacje



## Dane techniczne projektu

<b>Całkowita powierzchnia</b>	<b>124.80 m<sup>2</sup></b>
<b>Powierzchnia użytkowa</b>	<b>230.40 m<sup>2</sup></b>
<b>Powierzchnia zabudowy</b>	<b>186.80 m<sup>2</sup></b>
<b>Powierzchnia dachu</b>	<b>298.40 m<sup>2</sup></b>
<b>Kubatura</b>	<b>1 005.20 m<sup>3</sup></b>
<b>Wymiary budynku</b>	<b>19.80 x 9.60 m</b>
<b>Kąt nachylenia</b>	<b>38°</b>
<b>Wysokość budynku</b>	<b>8.30 m</b>
<b>Wymiary działki</b>	<b>27.80 x 17.60 m</b>



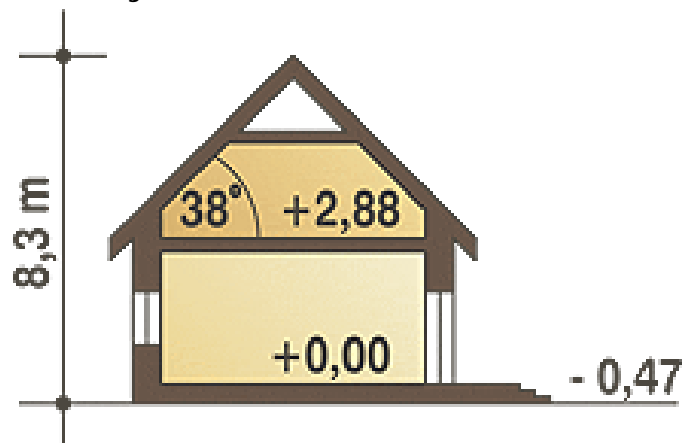
## Opis projektu

Jeden segment to tradycyjny dom z użytkowym poddaszem, niepodpiwniczony, dla 4-5osobowej rodziny. Na parterze zaprojektowano salon z kominkiem, kuchnię z jadalnią, pom. gospodarcze i wc. Piętro to strefa nocna: trzy sypialnie, łazienka oraz garderoba... Sprawdź inne projekty domów - Zapraszamy !

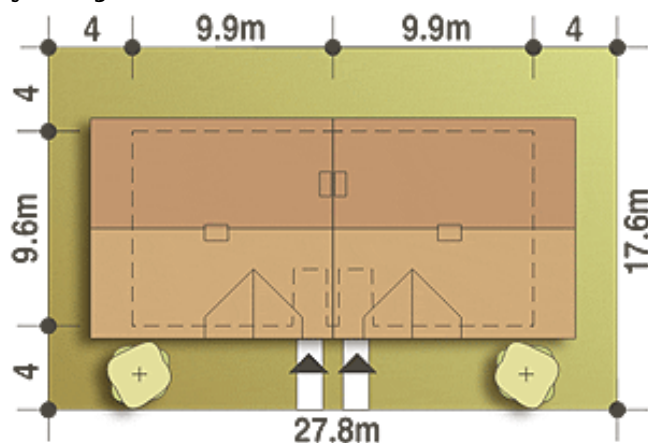
## Elewacje



## Przekrój



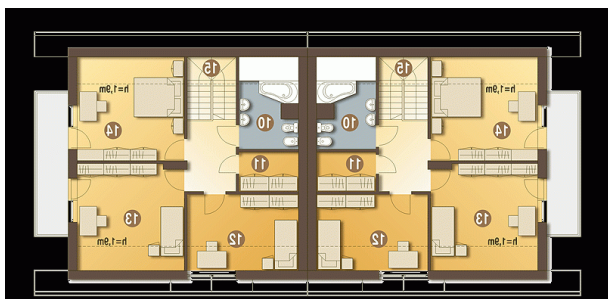
## Sytuacja



**Rzuty**

**Parter 64.20 m<sup>2</sup>**

Wiatrołap	2.70 m <sup>2</sup>
Garderoba	1.80 m <sup>2</sup>
WC	1.80 m <sup>2</sup>
Pom. gosp. + C.O.*	5.60 m <sup>2</sup>
Hol	5.80 m <sup>2</sup>
Kuchnia	11.60 m <sup>2</sup>
Jadalnia	7.50 m <sup>2</sup>
Salon	26.80 m <sup>2</sup>
Spizarnia	0.60 m <sup>2</sup>


**Piętro 60.60 m<sup>2</sup>**

Łazienka	6.20 m <sup>2</sup>
Garderoba*	3.90 m <sup>2</sup>
Pokój	11.90 m <sup>2</sup>
Pokój	14.00 m <sup>2</sup>
Pokój	13.60 m <sup>2</sup>
Schody+korytarz	10.90 m <sup>2</sup>