

Podstawowe informacje



Dane techniczne projektu

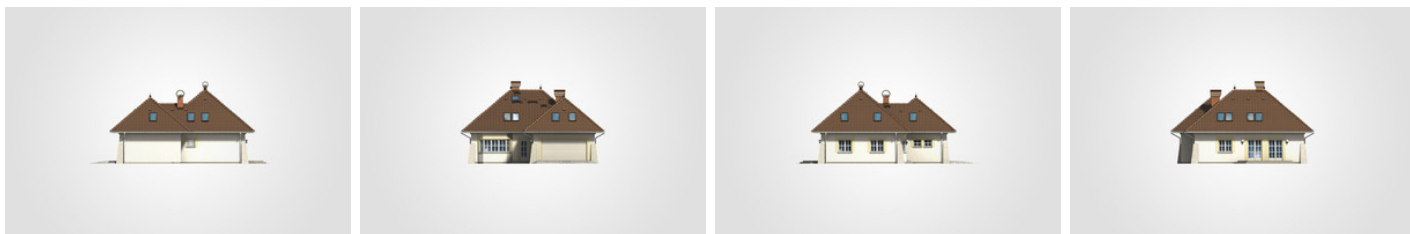
Całkowita powierzchnia	281.95 m²
Powierzchnia użytkowa	148.60 m²
Powierzchnia zabudowy	144.30 m²
Kubatura	796.90 m³
Wymiary budynku	13.45 x 13.70 m
Kąt nachylenia	40°
Wysokość budynku	8.26 m
Wymiary działki	21.05 x 21.70 m



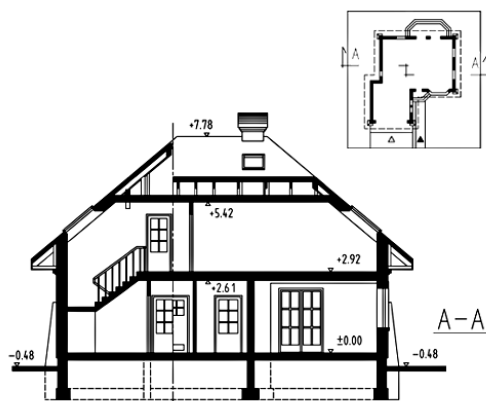
Opis projektu

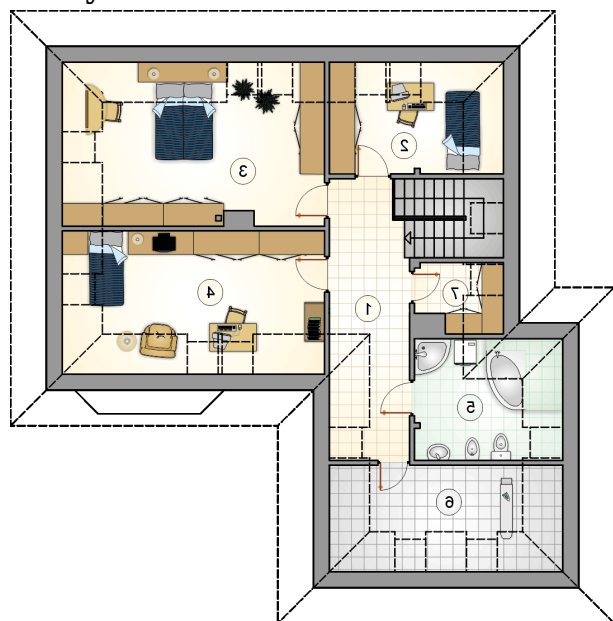
Dom parterowy z kopertowym dachem, poddaszem użytkowym i 2-stanowiskowym garażem, z przeszklonym ryzalitem

Elewacje

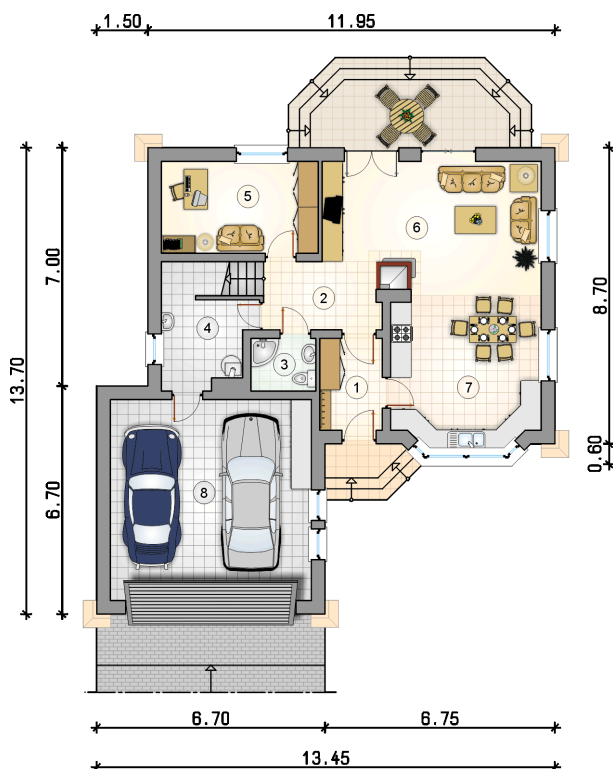


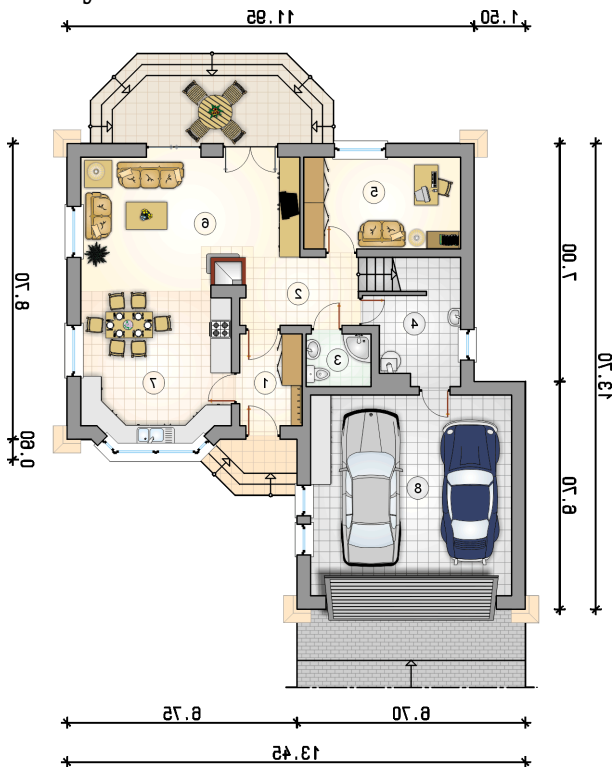
Przekrój



Rzuty

Parter 74.95 m²

przedsionek	4.95 m ²
hall z komunikacją	6.10 m ²
łazienka	2.95 m ²
kotłownia	5.20 m ²
pokój	12.40 m ²
pokój dzienny	25.00 m ²
kuchnia z jadalnią	18.35 m ²
garaż	34.80 m ²



Rzuty

Poddasze 73.65 m²

hall z komunikacją	11.35 m ²
pokój	7.50 m ²
pokój	19.45 m ²
pokój	16.70 m ²
łazienka	7.85 m ²
pom. gospodarcze	8.60 m ²
garderoba	2.20 m ²

