

Podstawowe informacje



Dane techniczne projektu

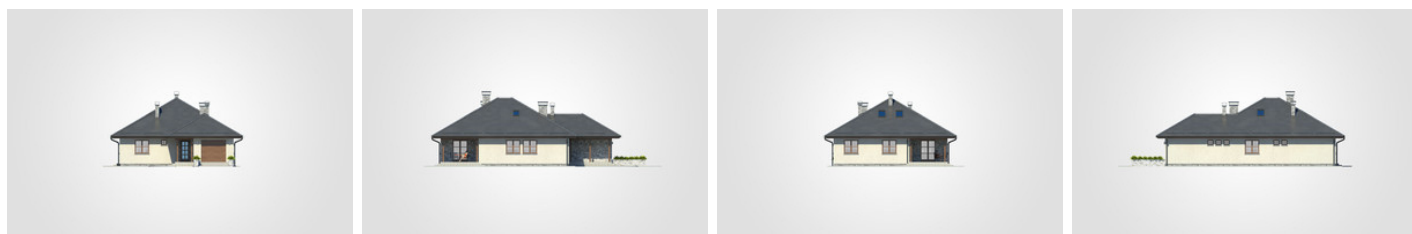
Całkowita powierzchnia	231.75 m²
Powierzchnia użytkowa	140.05 m²
Powierzchnia zabudowy	186 m²
Kubatura	863.80 m³
Wymiary budynku	11.95 x 17.95 m
Kąt nachylenia	30°
Wysokość budynku	7.24 m
Wymiary działki	19.95 x 25.95 m



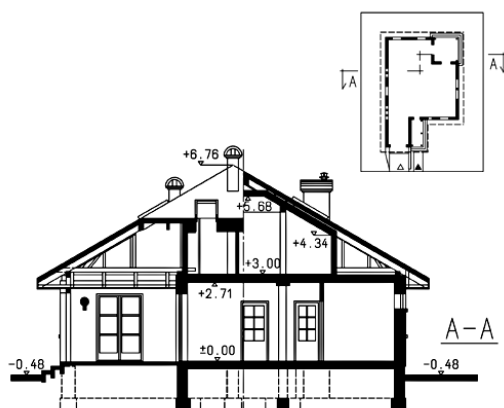
Opis projektu

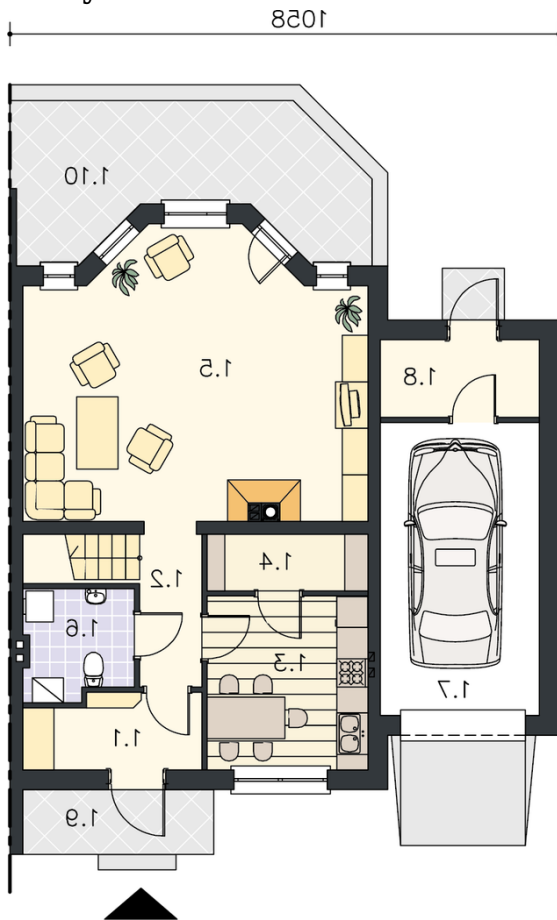
Dom parterowy z poddaszem użytkowym i garażem, z narożnym tarasem w podcieniu

Elewacje



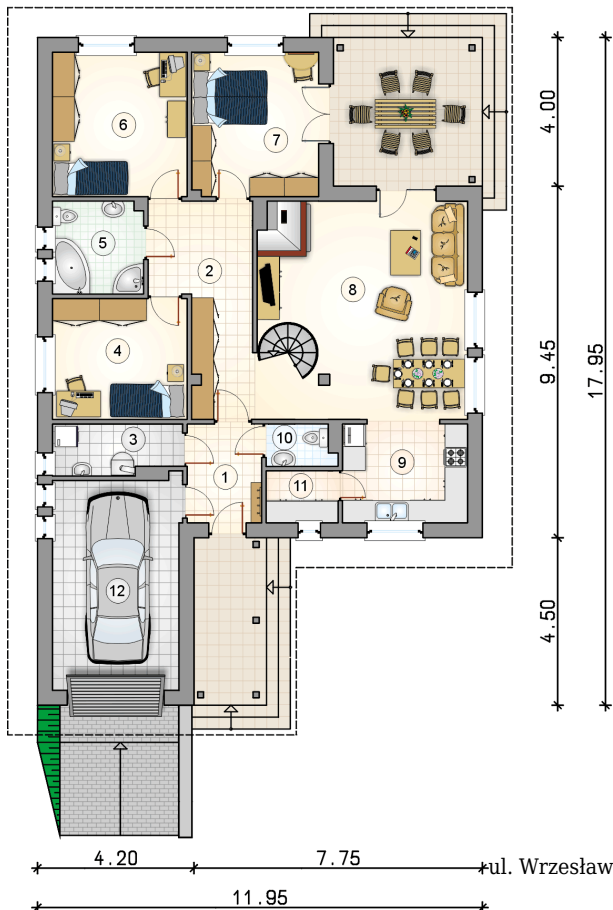
Przekrój



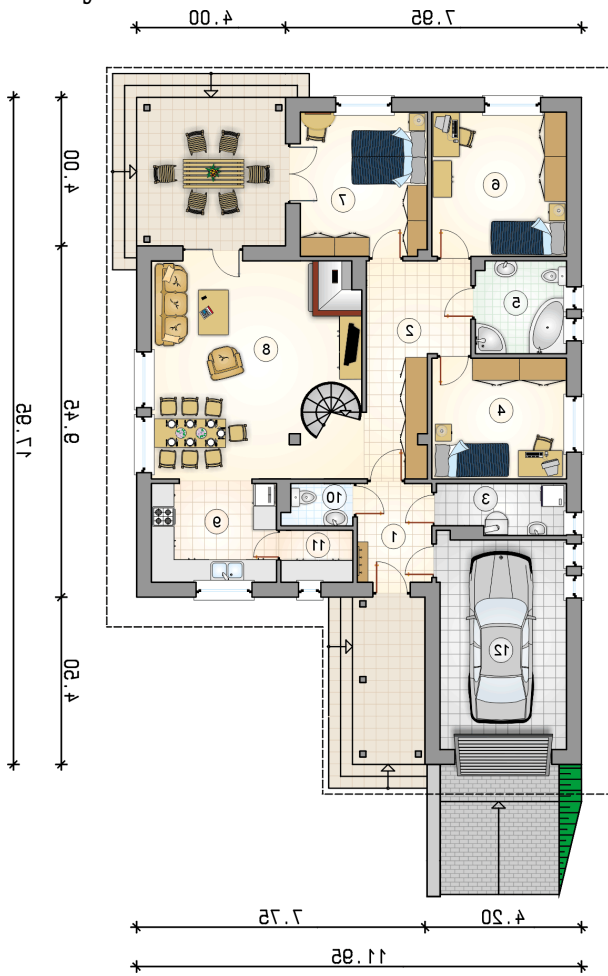
Rzuty

Parter 132.45 m²

przedsionek	5.30 m ²
w.c.	2.00 m ²
spizarka	2.70 m ²
garaż:	19.40 m ²
hall	12.60 m ²
kotłownia	4.55 m ²
pokój	11.80 m ²
łazienka	6.05 m ²
pokój	14.05 m ²
pokój	13.20 m ²
pokój dzienny z jadalnią i komunikacją	31.75 m ²
kuchnia	9.05 m ²

7.95 4.00



DOBRY DOM
 ul. Wrzesława Romańczuka 6, 35-302 Rzeszów
 +48 17 852 52 30
 08:00 - 16:00
waldemar.kowalski@grupadobrydom.pl

Rzuty

Poddasze 27 m²

hall z komunikacją

 4.50 m²

pokój rekreacyjny

 15.60 m²

łazienka

 6.90 m²
