

Podstawowe informacje



Dane techniczne projektu

Całkowita powierzchnia	185.60 m²
Powierzchnia użytkowa	114.40 m²
Powierzchnia zabudowy	186 m²
Kubatura	863.80 m³
Wymiary budynku	11.95 x 17.95 m
Kąt nachylenia	30°
Wysokość budynku	7.24 m
Wymiary działki	19.95 x 25.95 m

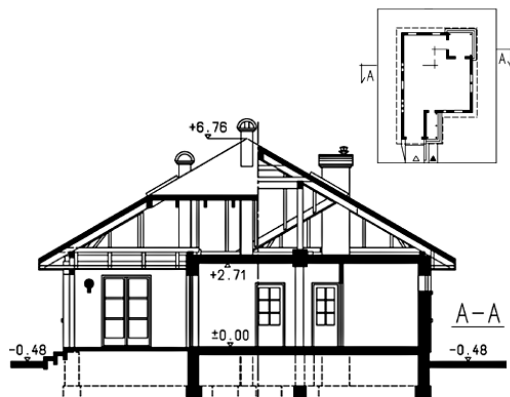
Opis projektu

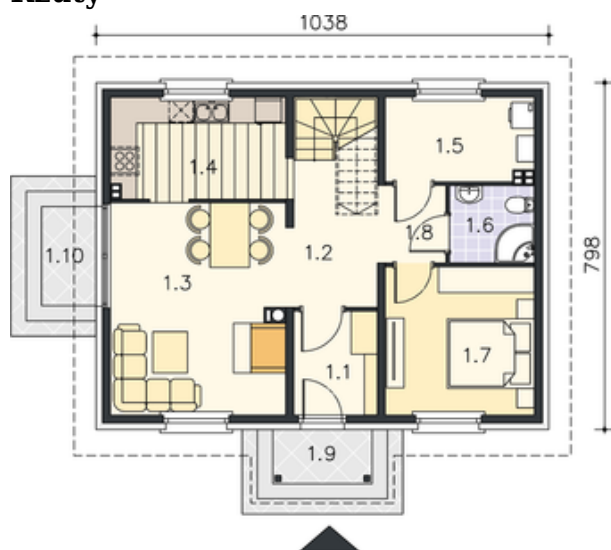
Średniej wielkości dom parterowy z narożnym, zadaszonym tarasem wypoczynkowym i z garażem

Elewacje



Przekrój



Rzuty

Parter 114.40 m²

przedsiomek	5.30 m ²
w.c.	2.00 m ²
spizarka	2.70 m ²
garaż	19.40 m ²
hall	12.60 m ²
kotłownia	4.55 m ²
pokój	11.80 m ²
łazienka	6.05 m ²
pokój	14.05 m ²
pokój	13.20 m ²
pokój dzienny z jadalnią	33.10 m ²
kuchnia	9.05 m ²

