

Podstawowe informacje



Dane techniczne projektu

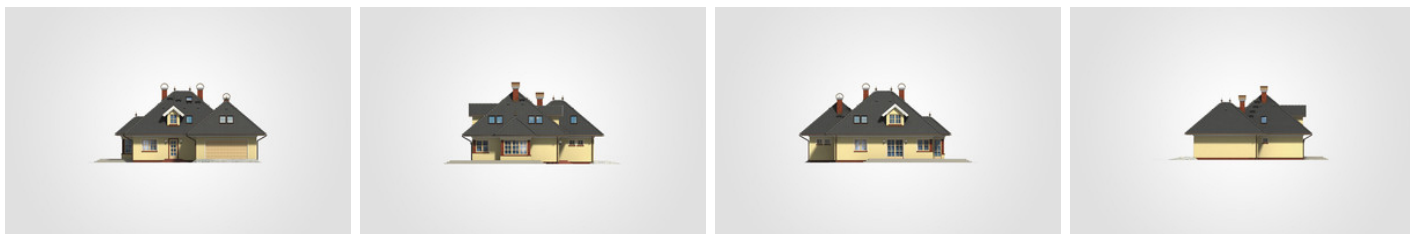
Całkowita powierzchnia	320.55 m²
Powierzchnia użytkowa	160 m²
Powierzchnia zabudowy	162.70 m²
Powierzchnia dachu	300 m²
Kubatura	907.65 m³
Wymiary budynku	16.10 x 13.95 m
Kąt nachylenia	40°
Wysokość budynku	8.58 m
Wymiary działki	23.10 x 21.95 m



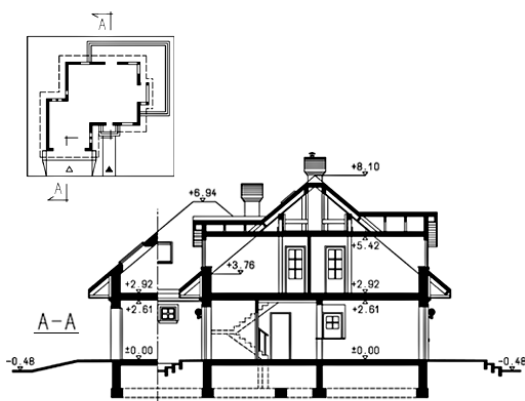
Opis projektu

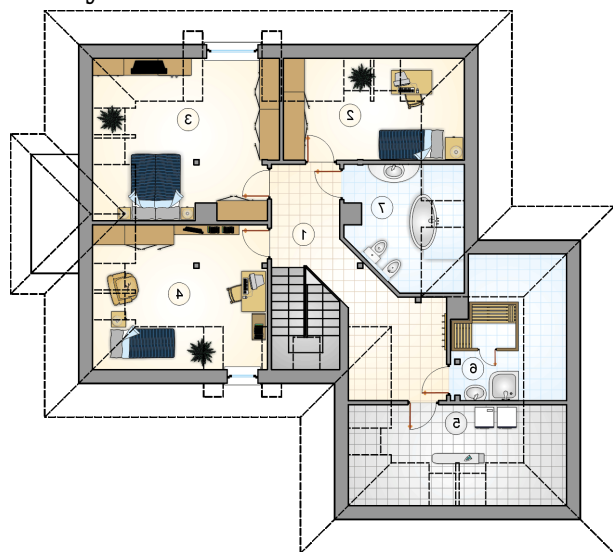
Dom parterowy z poddaszem użytkowym i 2-stanowiskowym garażem, z lukarnami, przeszklonym ryzalitem i odkrytym tarasem

Elewacje

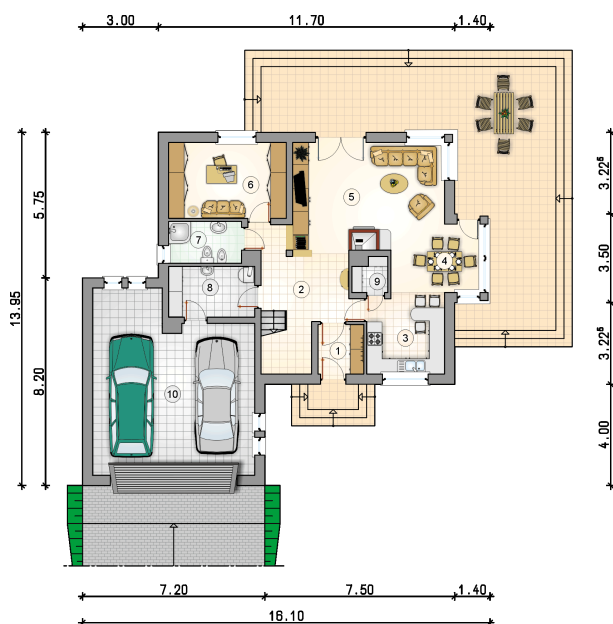


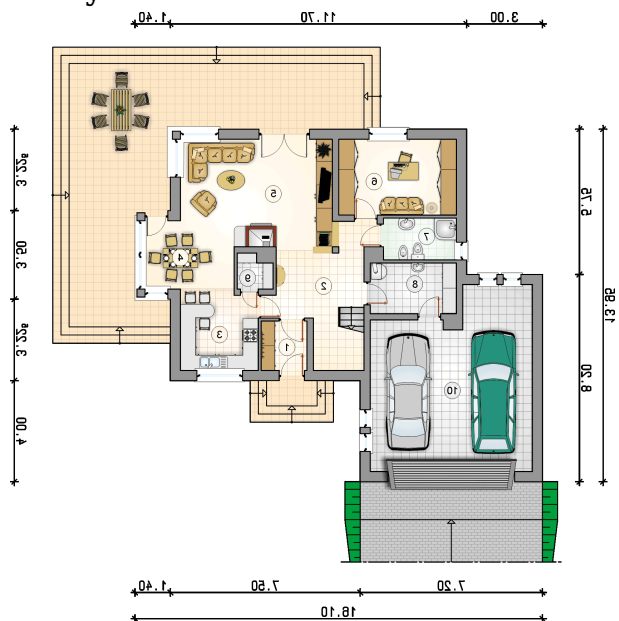
Przekrój



Rzuty

Parter 84.60 m²

przedsionek	3.55 m ²
garaż	41.95 m ²
hall z komunikacją	11.10 m ²
kuchnia	9.40 m ²
jadalnia	8.70 m ²
pokój dzienny	24.60 m ²
pokój	13.95 m ²
łazienka	4.75 m ²
kotłownia	6.80 m ²
spizarka	1.75 m ²



Rzuty

Poddasze 75.40 m²

hall z komunikacją	14.05 m ²
pokój	7.95 m ²
pokój	17.00 m ²
pokój	13.95 m ²
pom. gospodarcze	8.00 m ²
sauna	6.95 m ²
łazienka	7.50 m ²

