

## Podstawowe informacje



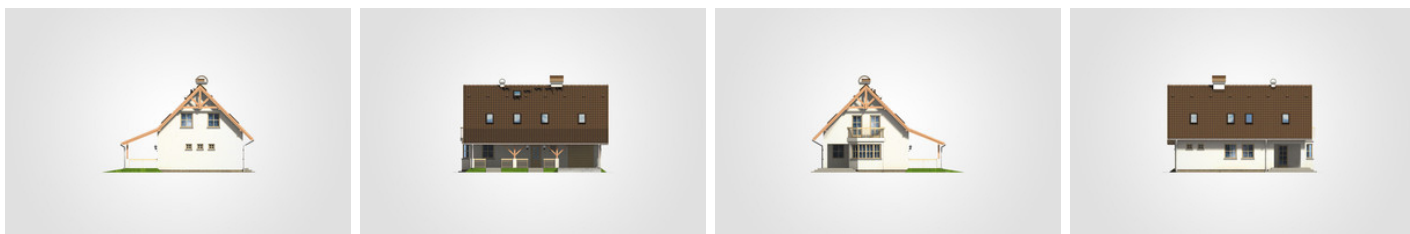
## Dane techniczne projektu

<b>Całkowita powierzchnia</b>	<b>319.35 m<sup>2</sup></b>
<b>Powierzchnia użytkowa</b>	<b>115.75 m<sup>2</sup></b>
<b>Powierzchnia zabudowy</b>	<b>148.05 m<sup>2</sup></b>
<b>Powierzchnia dachu</b>	<b>234.90 m<sup>2</sup></b>
<b>Kubatura</b>	<b>973.05 m<sup>3</sup></b>
<b>Wymiary budynku</b>	<b>13.58 x 11.38 m</b>
<b>Kąt nachylenia</b>	<b>45°</b>
<b>Wysokość budynku</b>	<b>8.51 m</b>
<b>Wymiary działki</b>	<b>21.56 x 19.38 m</b>

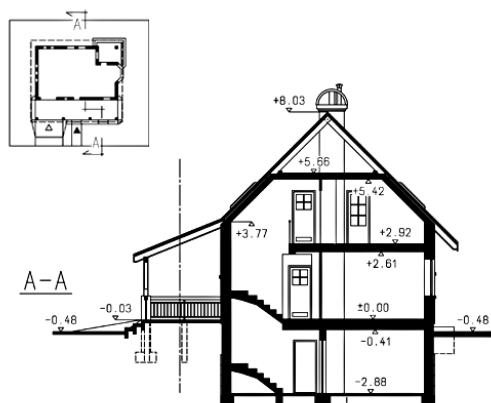
## Opis projektu

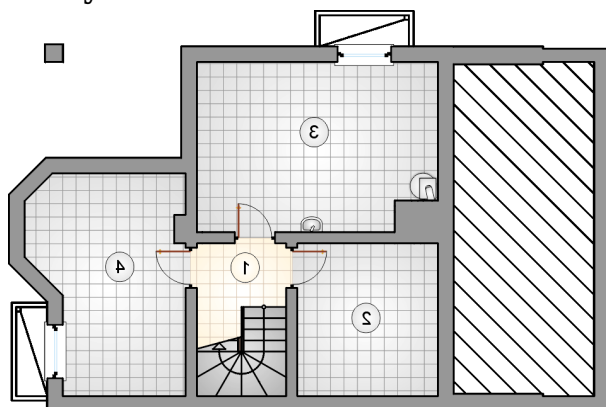
Dom parterowy z dwuspadowym dachem i poddaszem użytkowym, z przeszklonym ryzalitem i tarasem w podcieniu, podpiwniczony, z garażem

## Elewacje



## Przekrój



**Rzuty**

**Piwnica 49.45 m<sup>2</sup>**

hall z komunikacją

 3.35 m<sup>2</sup>

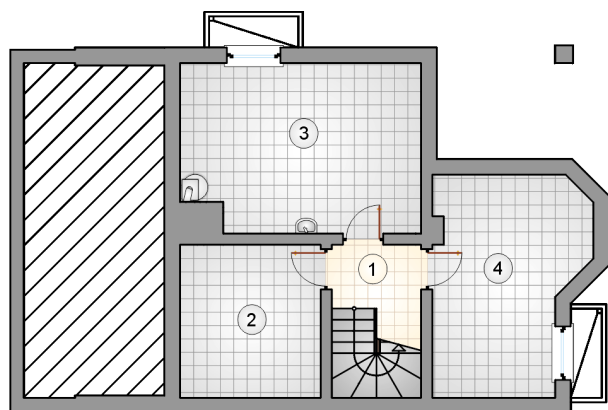
piwnica

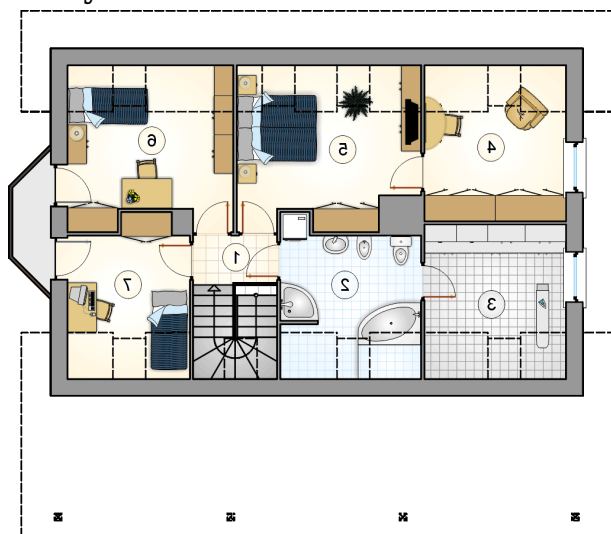
 10.80 m<sup>2</sup>

kotłownia

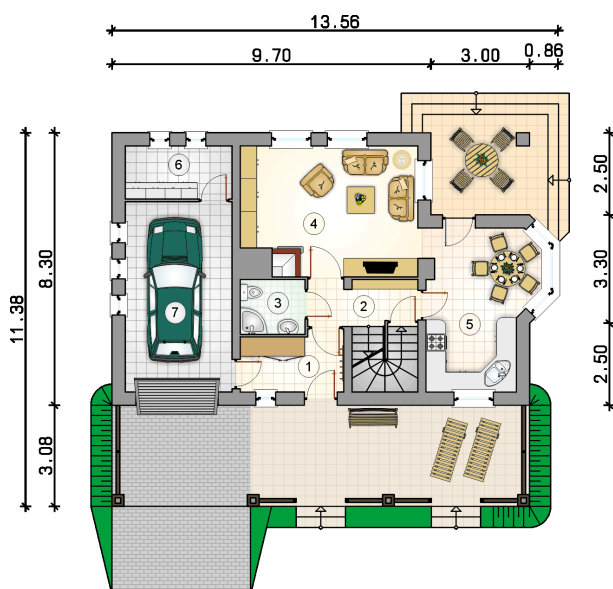
 19.95 m<sup>2</sup>

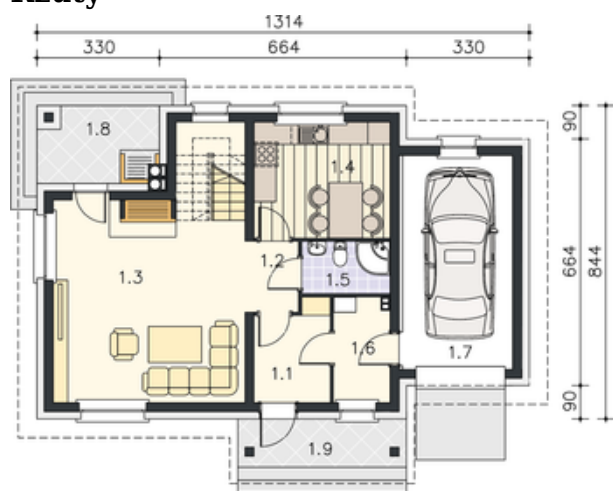
piwnica

 15.35 m<sup>2</sup>


**Rzuty**

**Parter 55 m<sup>2</sup>**

przedsionek	5.55 m <sup>2</sup>
hall z komunikacją	4.60 m <sup>2</sup>
łazienka	3.30 m <sup>2</sup>
pokój dzienny	20.80 m <sup>2</sup>
kuchnia z jadalnią	15.50 m <sup>2</sup>
garaż:	5.25 m <sup>2</sup>
garaż	18.85 m <sup>2</sup>



**Rzuty**

**Poddasze 60.75 m<sup>2</sup>**

hall z komunikacją	2.35 m <sup>2</sup>
łazienka	8.70 m <sup>2</sup>
zaplecze łazienki	9.30 m <sup>2</sup>
garderoba	9.40 m <sup>2</sup>
pokój	12.00 m <sup>2</sup>
pokój	11.05 m <sup>2</sup>
pokój	7.95 m <sup>2</sup>

