

## Podstawowe informacje



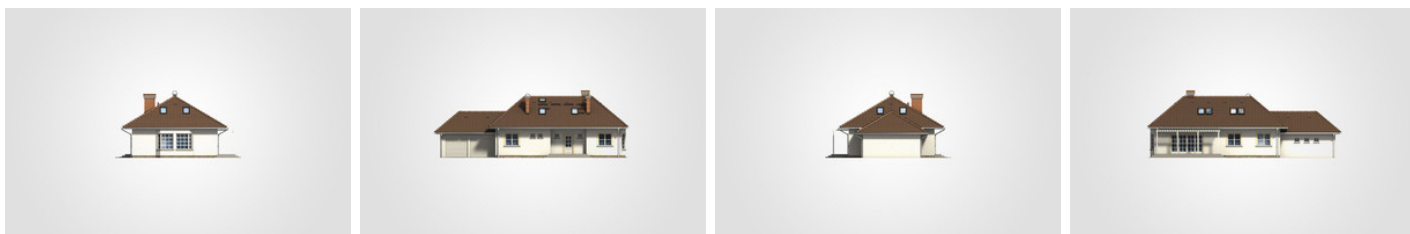
## Dane techniczne projektu

<b>Całkowita powierzchnia</b>	<b>387.05 m<sup>2</sup></b>
<b>Powierzchnia użytkowa</b>	<b>151 m<sup>2</sup></b>
<b>Powierzchnia zabudowy</b>	<b>195.25 m<sup>2</sup></b>
<b>Powierzchnia dachu</b>	<b>267.80 m<sup>2</sup></b>
<b>Kubatura</b>	<b>1 037.50 m<sup>3</sup></b>
<b>Wymiary budynku</b>	<b>20.95 x 9.70 m</b>
<b>Kąt nachylenia</b>	<b>30°</b>
<b>Wysokość budynku</b>	<b>6.97 m</b>
<b>Wymiary działki</b>	<b>27.95 x 17.70 m</b>

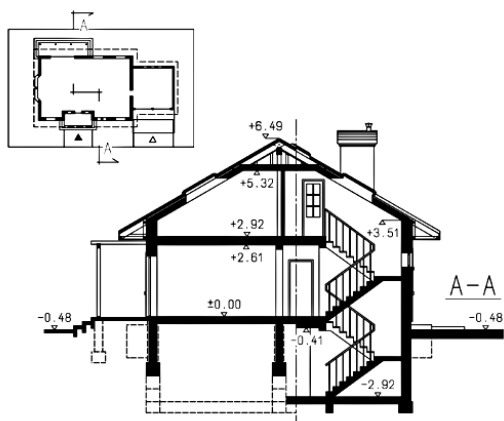
## Opis projektu

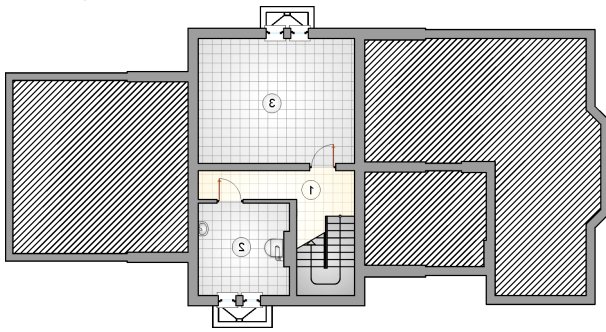
Dom parterowy z poddaszem użytkowym i 2-stanowiskowym garażem, z przeszklonym ryzalitem i pergolą nad tarasem, podpiwniczony

## Elewacje



## Przekrój



**Rzuty****Piwnica 40.75 m<sup>2</sup>**

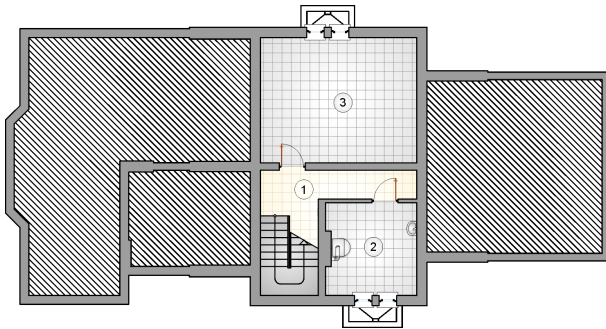
hall z komunikacją

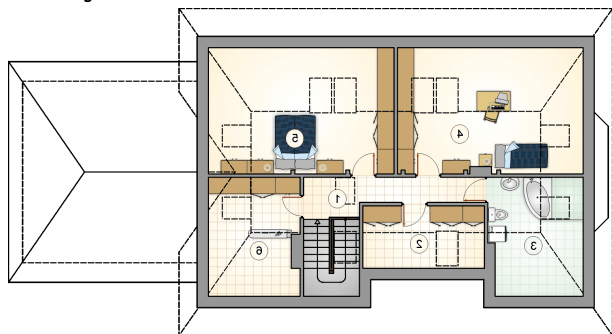
7.55 m<sup>2</sup>

kotłownia

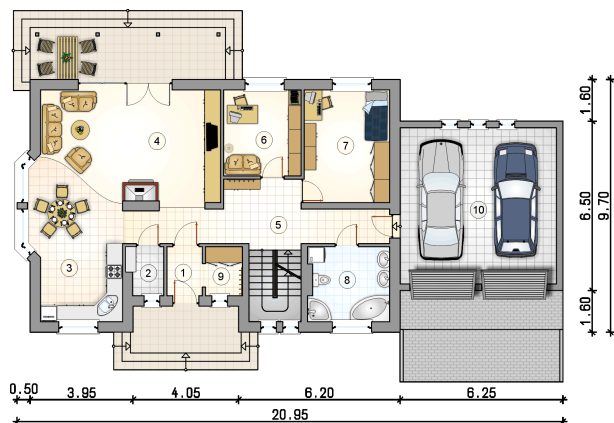
9.85 m<sup>2</sup>

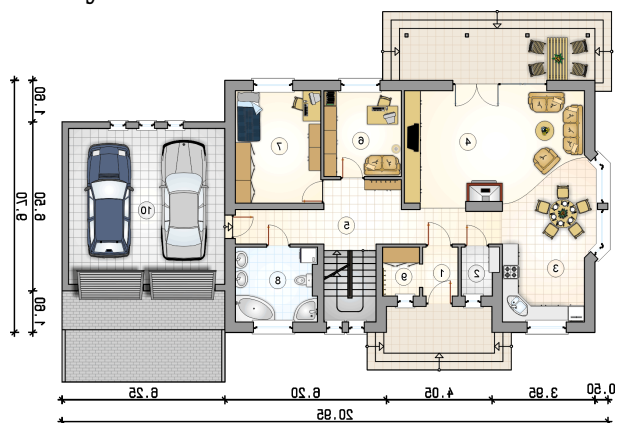
piwnica

23.35 m<sup>2</sup>

**Rzuty**

**Parter 104.40 m<sup>2</sup>**

przedsionek	2.60 m <sup>2</sup>
garaż	36.00 m <sup>2</sup>
spizarka	2.50 m <sup>2</sup>
kuchnia	10.60 m <sup>2</sup>
pokój dzienny z jadalnią	35.55 m <sup>2</sup>
hall z komunikacją	17.60 m <sup>2</sup>
pokój	9.80 m <sup>2</sup>
pokój	14.20 m <sup>2</sup>
łazienka	8.85 m <sup>2</sup>
schowek	2.70 m <sup>2</sup>



**Rzuty**

**Poddasze 46.60 m<sup>2</sup>**

hall z komunikacją

 7.00 m<sup>2</sup>

garderoba

 4.95 m<sup>2</sup>

łazienka

 4.60 m<sup>2</sup>

pokój

 12.80 m<sup>2</sup>

pokój

 13.00 m<sup>2</sup>

garderoba

 4.25 m<sup>2</sup>
