

Podstawowe informacje



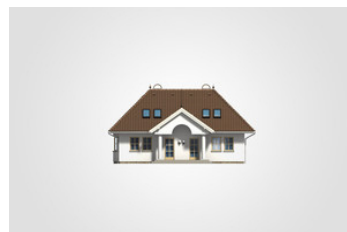
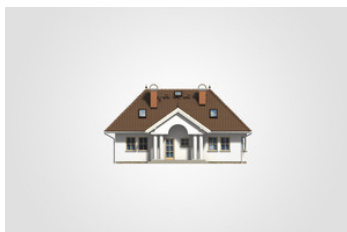
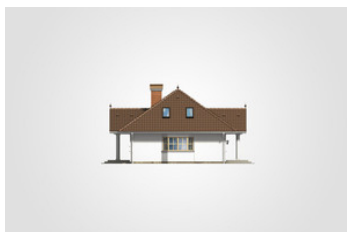
Dane techniczne projektu

Całkowita powierzchnia	388.75 m²
Powierzchnia użytkowa	146.40 m²
Powierzchnia zabudowy	147.60 m²
Powierzchnia dachu	232.40 m²
Kubatura	1 111.60 m³
Wymiary budynku	13.30 x 12.50 m
Kąt nachylenia	45°
Wysokość budynku	7.63 m
Wymiary działki	20.90 x 20.50 m

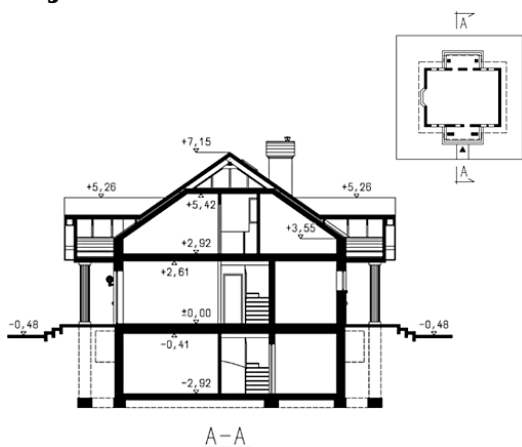
Opis projektu

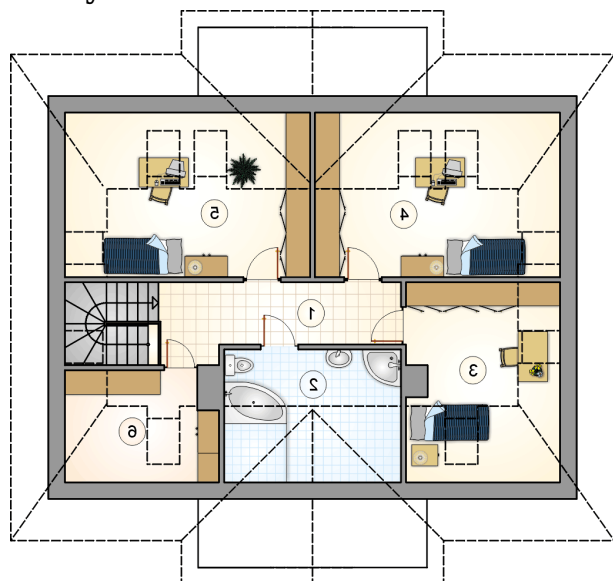
Dom parterowy z użytkowym poddaszem, wejściem i tarasem w stylu dworkowym z kolumnami, z przeszklonym ryzalitem i 4 sypialniami, podpiwniczony

Elewacje



Przekrój



Rzuty

Piwnica 96.25 m²

hall z komunikacją

 11.60 m²

kotłownia

 14.35 m²

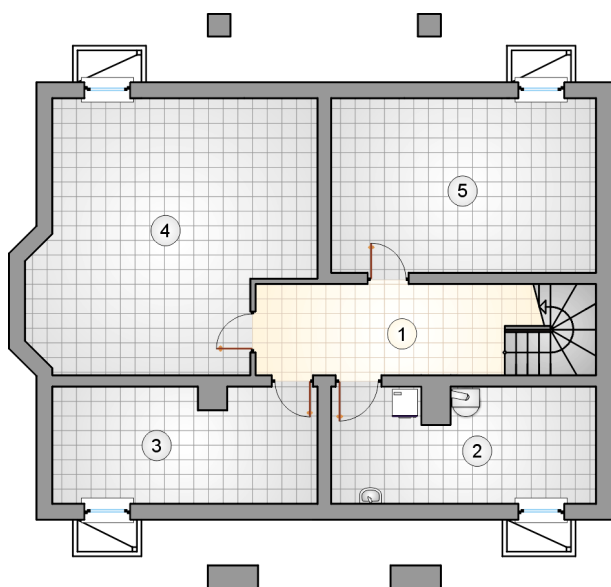
piwnica

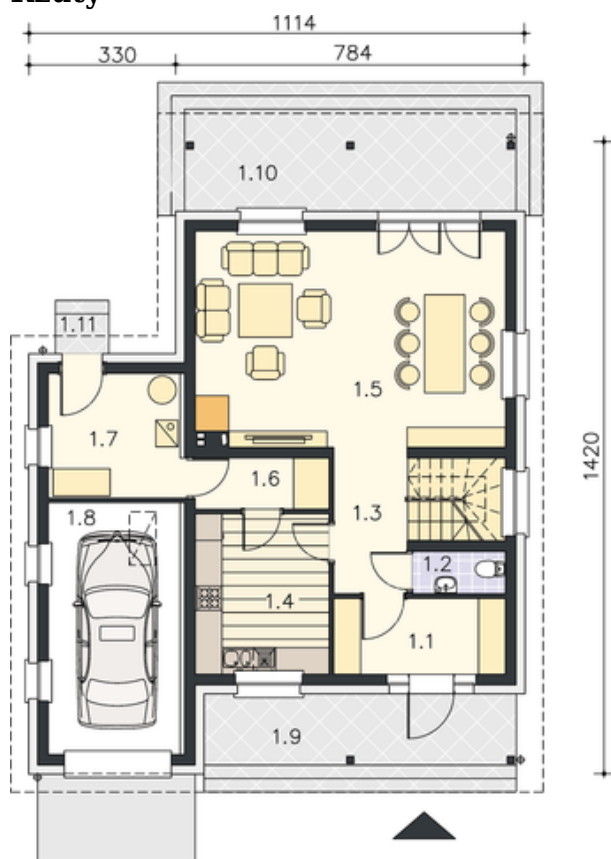
 14.55 m²

piwnica

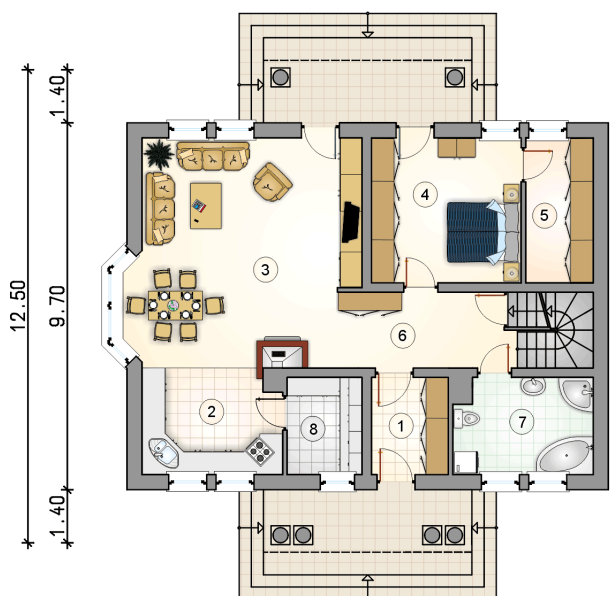
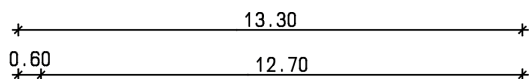
 33.55 m²

piwnica

 22.20 m²


Rzuty

Parter 95.95 m²

przedsionek	5.20 m ²
kuchnia	10.35 m ²
pokój dzienny z jadalnią	35.05 m ²
pokój	15.15 m ²
garderoba	6.80 m ²
hall z komunikacją	9.15 m ²
łazienka	9.15 m ²
spizarka	5.10 m ²



Rzuty

Poddasze 50.45 m²

hall z komunikacją	9.45 m ²
łazienka	6.45 m ²
pokój	8.65 m ²
pokój	11.60 m ²
pokój	11.60 m ²
garderoba	2.70 m ²

