

Podstawowe informacje



Dane techniczne projektu

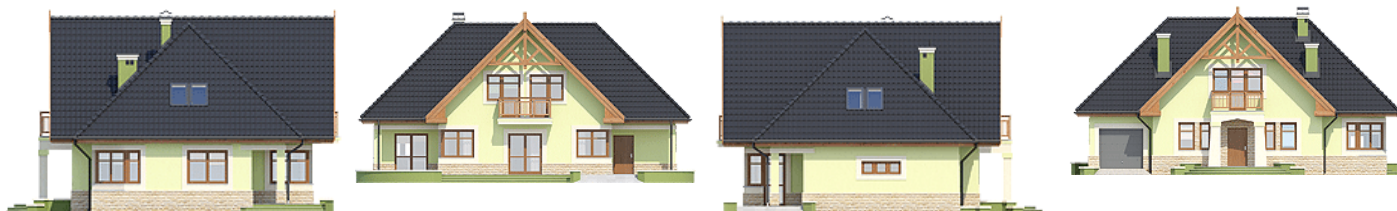
Całkowita powierzchnia	198 m²
Powierzchnia użytkowa	165.50 m²
Powierzchnia zabudowy	157.30 m²
Powierzchnia dachu	280 m²
Kubatura	715.20 m³
Kąt nachylenia	45°
Wysokość budynku	8.90 m
Wymiary działki	24.20 x 20.30 m



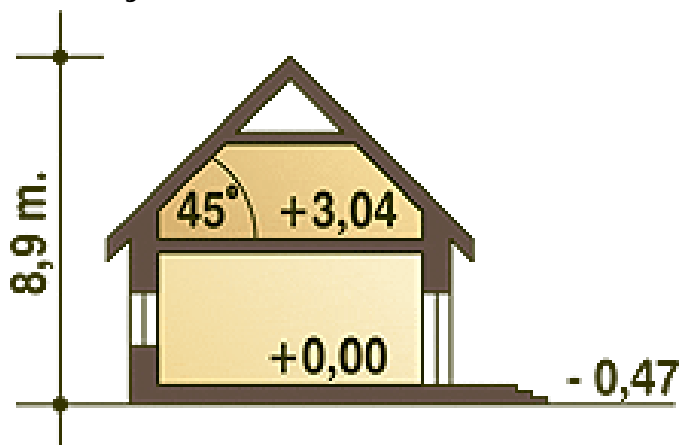
Opis projektu

Projekt domu Damian to niezwykle reprezentacyjny i atrakcyjny projekt domu dla 4 osobowej rodziny. Damian to dom o nowoczesnej architekturze i niebanalnej stylistyce, z charakterystycznymi efektownymi oknami narożnymi i charakterystyczną strefą wejściową. Dom przekryty jest stromym dachem wielospadowym na konstrukcji drewnianej. Damian to propozycja bardzo przestronnego domu z poddaszem użytkowym z wygodną częścią ogólnodostępną na parterze i równie wygodną prywatną na poddaszu. Parter projektu obejmuje funkcjonalnie rozmieszczone: salon, kuchnię z wydzieloną wygodną jadalnią prowadzenie domu...

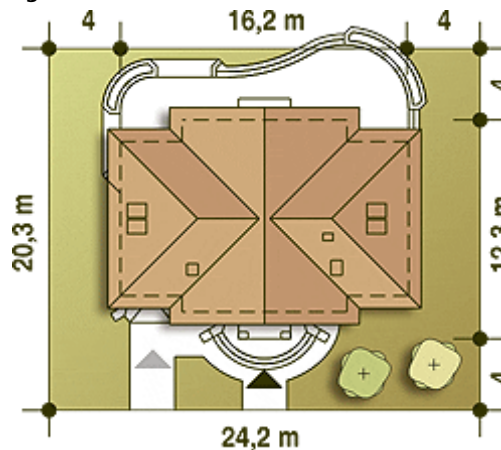
Elewacje



Przekrój



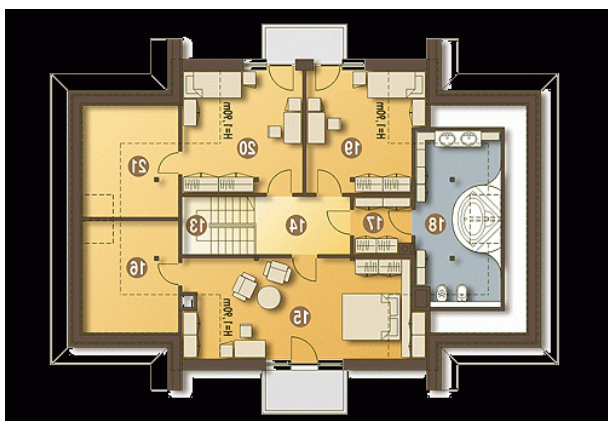
Sytuacja



Rzuty

Parter 116 m²

Wiatrołap	5.00 m ²
Hol	1.90 m ²
Schody	2.90 m ²
Garaż*	20.20 m ²
Spizarnia	2.70 m ²
Pralnia + C.O.*	6.00 m ²
Hol	8.30 m ²
Łazienka	3.60 m ²
Kuchnia	9.20 m ²
Jadalnia	10.30 m ²
Salon	34.20 m ²
Gabinet	11.70 m ²


Piętro 82 m²

Schody	2.40 m ²
Przedpokój	6.50 m ²
Sypialnia	22.70 m ²
Schowek (Strych)*	5.00 m ²
Garderoba	3.70 m ²
Łazienka	12.90 m ²
Sypialnia	13.30 m ²
Sypialnia	14.20 m ²
Schowek (Strych)*	5.00 m ²