

## Podstawowe informacje



## Dane techniczne projektu

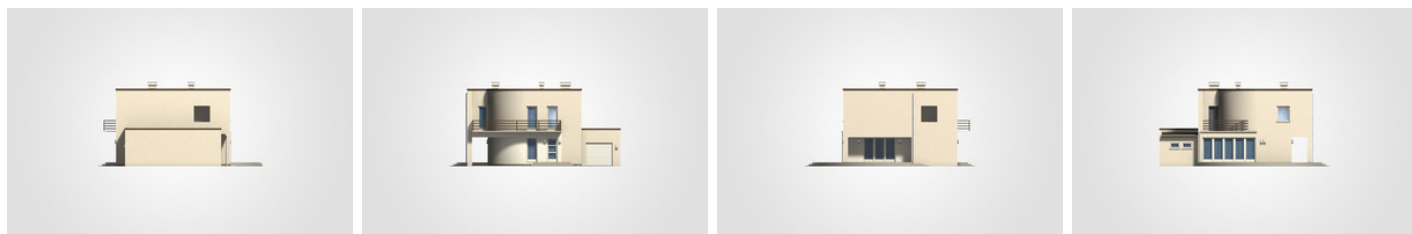
<b>Całkowita powierzchnia</b>	<b>243.20 m<sup>2</sup></b>
<b>Powierzchnia użytkowa</b>	<b>134.50 m<sup>2</sup></b>
<b>Powierzchnia zabudowy</b>	<b>147.35 m<sup>2</sup></b>
<b>Powierzchnia dachu</b>	<b>109.60 m<sup>2</sup></b>
<b>Kubatura</b>	<b>794.65 m<sup>3</sup></b>
<b>Wymiary budynku</b>	<b>14.35 x 10.70 m</b>
<b>Wysokość budynku</b>	<b>7.38 m</b>
<b>Wymiary działki</b>	<b>20.35 x 18.70 m</b>



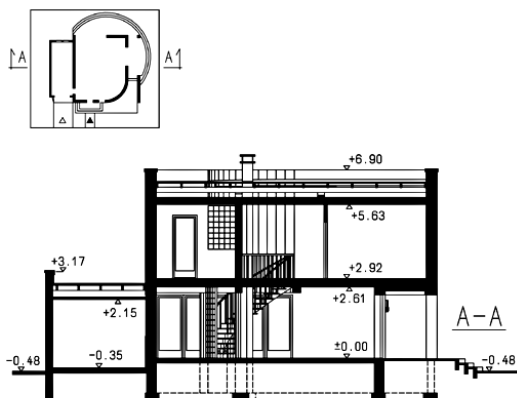
## Opis projektu

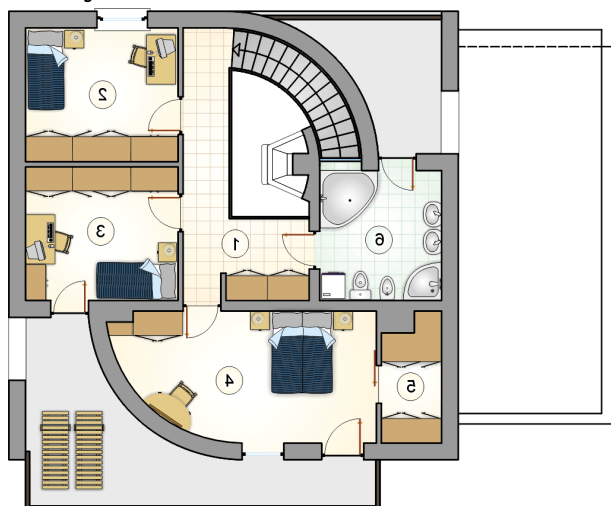
Modernistyczny dom piętrowy z płaskim dachem, częściowo zakrytym półokrągłym tarasem, łukowymi schodami i z garażem

## Elewacje

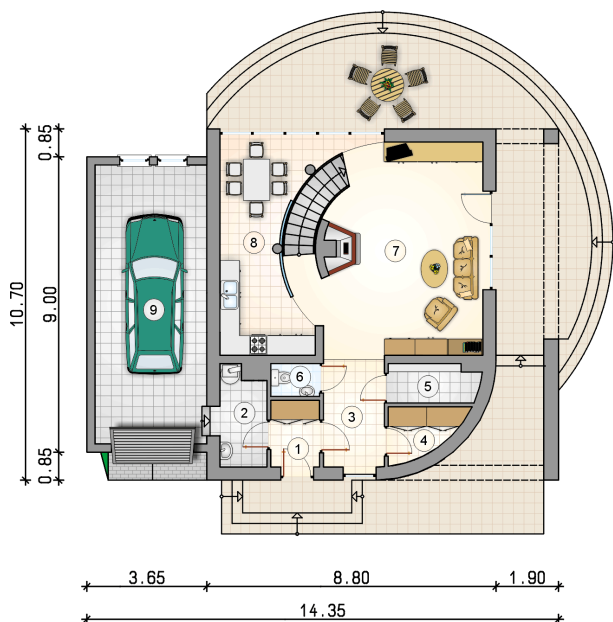


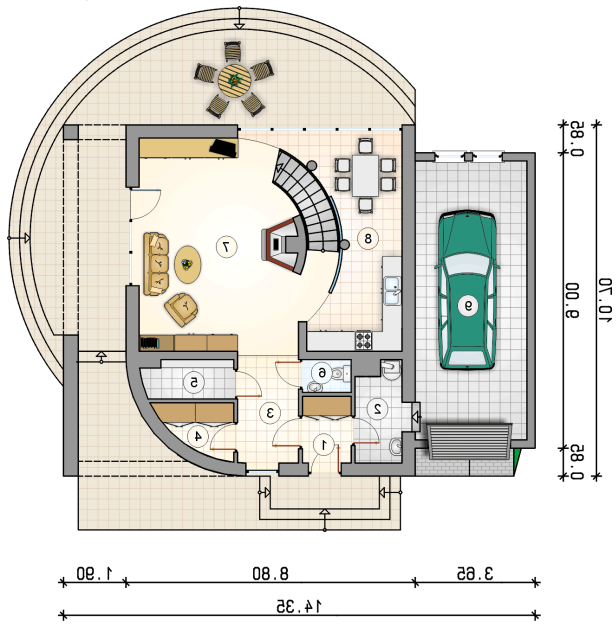
## Przekrój



**Rzuty**

**Parter 69.15 m<sup>2</sup>**

przedsionek	3.00 m <sup>2</sup>
kotłownia	4.10 m <sup>2</sup>
hall	6.05 m <sup>2</sup>
garderoba	3.15 m <sup>2</sup>
pom. gospodarcze	3.15 m <sup>2</sup>
w.c.	1.50 m <sup>2</sup>
pokój dzienny z komunikacją	32.30 m <sup>2</sup>
kuchnia z jadalnią	15.90 m <sup>2</sup>
garaż	28.75 m <sup>2</sup>



**Rzuty**

**Piętro 65.35 m<sup>2</sup>**

hall z komunikacją	11.15 m <sup>2</sup>
pokój	11.60 m <sup>2</sup>
pokój	11.60 m <sup>2</sup>
pokój	17.90 m <sup>2</sup>
garderoba	4.10 m <sup>2</sup>
łazienka	9.00 m <sup>2</sup>

