

Podstawowe informacje



Dane techniczne projektu

Całkowita powierzchnia	180 m²
Powierzchnia użytkowa	119.75 m²
Powierzchnia zabudowy	92.90 m²
Kubatura	565.95 m³
Wymiary budynku	9.95 x 8.95 m
Kąt nachylenia	45°
Wysokość budynku	8.82 m
Wymiary działki	17.95 x 17.75 m



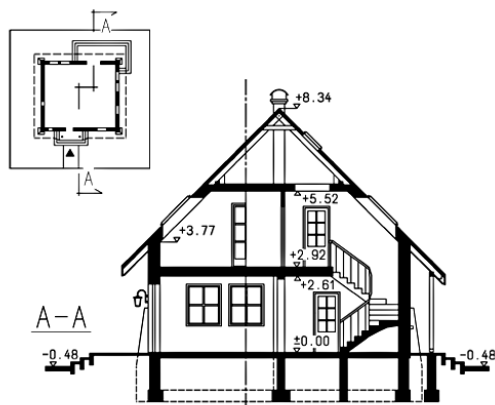
Opis projektu

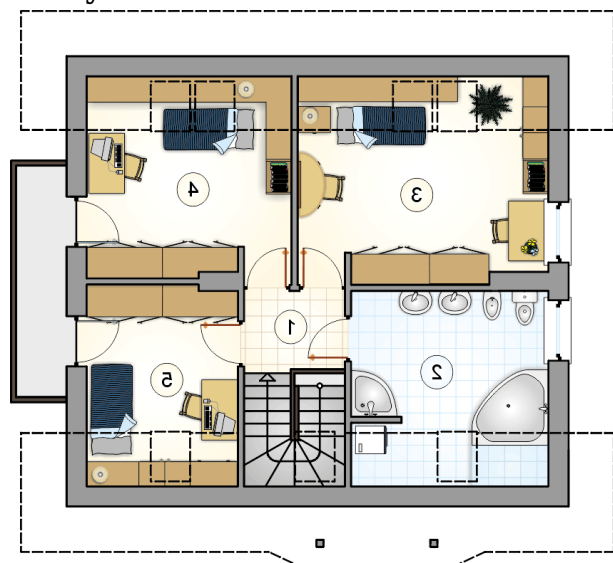
Parterowy dom z dwuspadowym dachem i poddaszem użytkowym, z 4 sypialniami

Elewacje

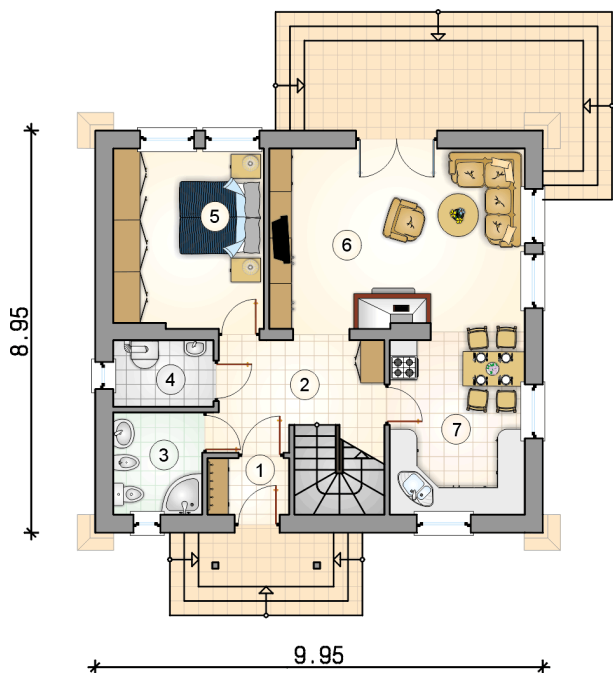


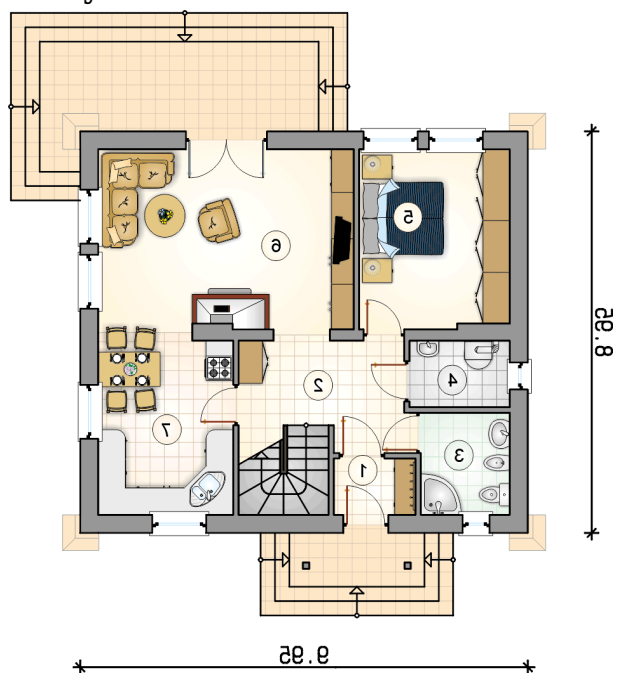
Przekrój



Rzuty

Parter 67.75 m²

przedsiónek	2.30 m ²
hall z komunikacją	9.40 m ²
łazienka	4.50 m ²
kotłownia	3.20 m ²
pokój	13.30 m ²
pokój dzienny	23.00 m ²
kuchnia z jadalnią	12.05 m ²



Rzuty

Poddasze 52 m²

hall z komunikacją

 3.25 m²

łazienka

 11.50 m²

pokój

 15.60 m²

pokój

 12.50 m²

pokój

 9.15 m²
