

## Podstawowe informacje



## Dane techniczne projektu

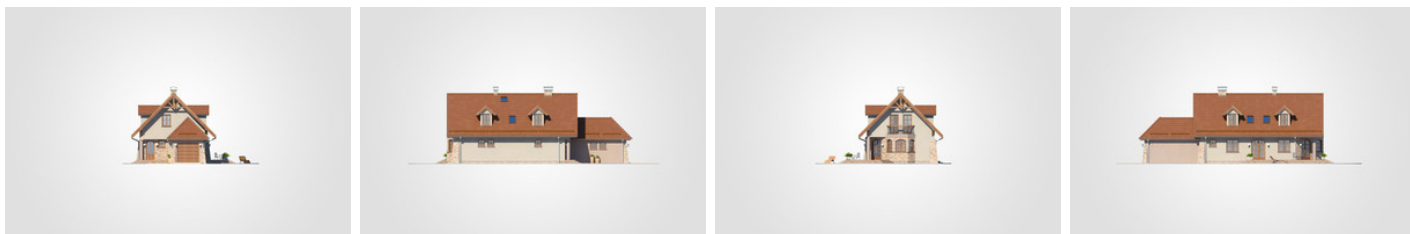
<b>Całkowita powierzchnia</b>	<b>221.40 m<sup>2</sup></b>
<b>Powierzchnia użytkowa</b>	<b>135.85 m<sup>2</sup></b>
<b>Powierzchnia zabudowy</b>	<b>126.70 m<sup>2</sup></b>
<b>Powierzchnia dachu</b>	<b>244.40 m<sup>2</sup></b>
<b>Kubatura</b>	<b>676.80 m<sup>3</sup></b>
<b>Wymiary budynku</b>	<b>7.70 x 20.25 m</b>
<b>Kąt nachylenia</b>	<b>45°</b>
<b>Wysokość budynku</b>	<b>7.96 m</b>
<b>Wymiary działki</b>	<b>15.70 x 28.25 m</b>



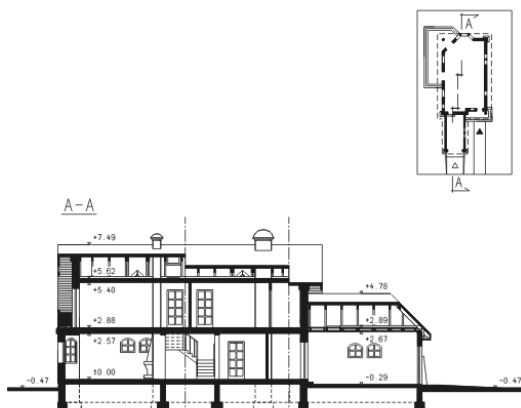
## Opis projektu

Dom parterowy, z poddaszem użytkowym i garażem, idealny na wąską działkę, z lukarnami, przeszklonym ryzalitem i odkrytym tarasem

## Elewacje



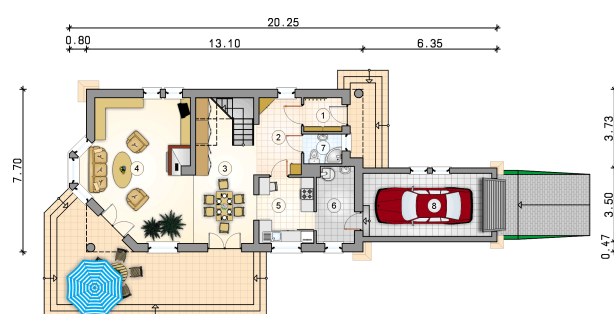
## Przekrój

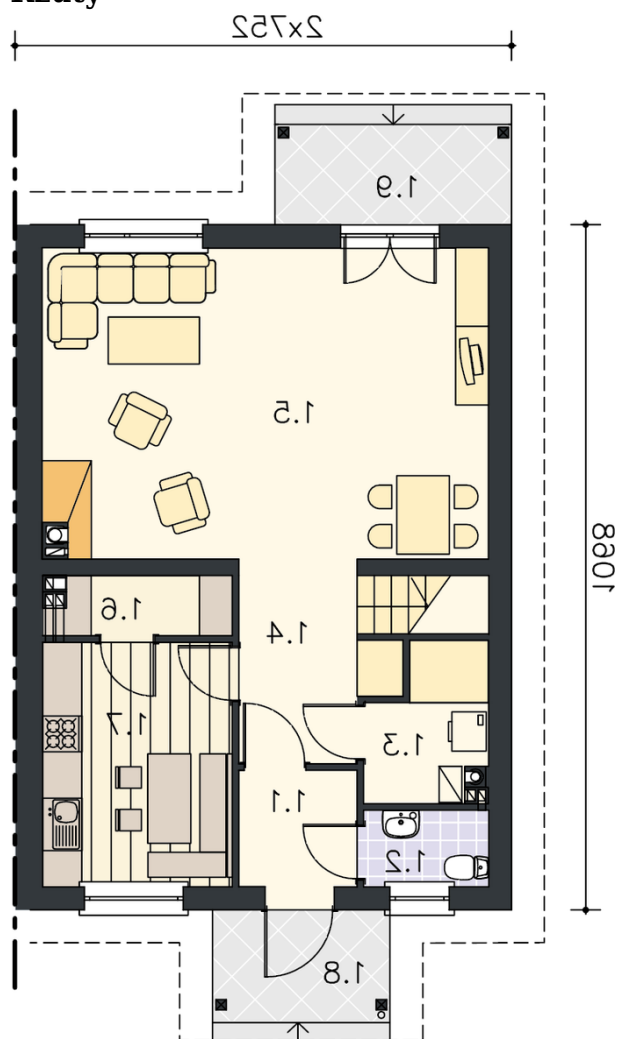


**Rzuty**

**Parter 77.30 m<sup>2</sup>**

przedsionek	2.90 m <sup>2</sup>
hall	7.60 m <sup>2</sup>
jadalnia	18.45 m <sup>2</sup>
pokój dzienny	31.05 m <sup>2</sup>
kuchnia	8.30 m <sup>2</sup>
kotłownia	6.50 m <sup>2</sup>
łazienka	2.50 m <sup>2</sup>
garaż	18.30 m <sup>2</sup>



**Rzuty**

**Poddasze 58.55 m<sup>2</sup>**

hall	5.75 m <sup>2</sup>
pokój	11.70 m <sup>2</sup>
pokój	15.00 m <sup>2</sup>
pokój	10.90 m <sup>2</sup>
łazienka	11.50 m <sup>2</sup>
garderoba	3.70 m <sup>2</sup>

