

## Podstawowe informacje



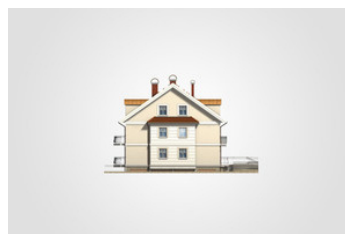
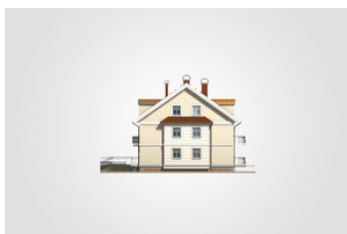
## Dane techniczne projektu

Całkowita powierzchnia	983.15 m <sup>2</sup>
Powierzchnia użytkowa	511.55 m <sup>2</sup>
Powierzchnia zabudowy	259.80 m <sup>2</sup>
Kubatura	3 201.80 m <sup>3</sup>
Wymiary budynku	18.70 x 13.70 m
Kąt nachylenia	35°
Wysokość budynku	13.07 m
Wymiary działki	34.90 x 32.10 m

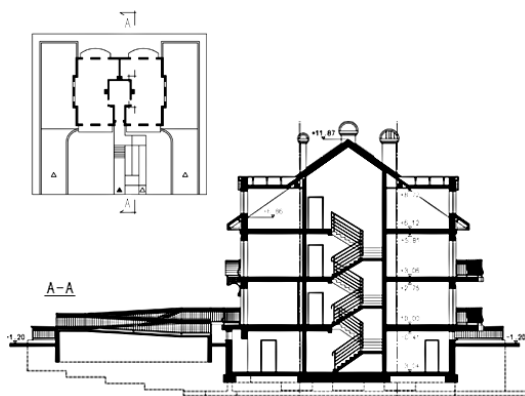
## Opis projektu

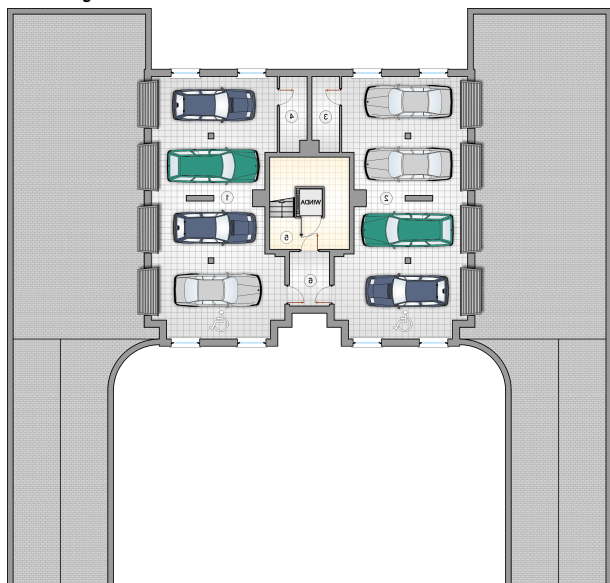
Dom wielorodzinny z poddaszem użytkowym, 3 kondygnacje nadziemne, 6 mieszkań, podpiwniczony, z windą i 8 garażami

## Elewacje

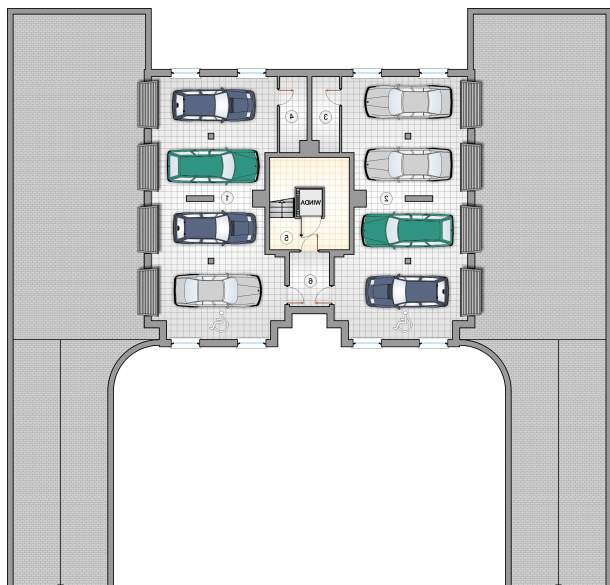


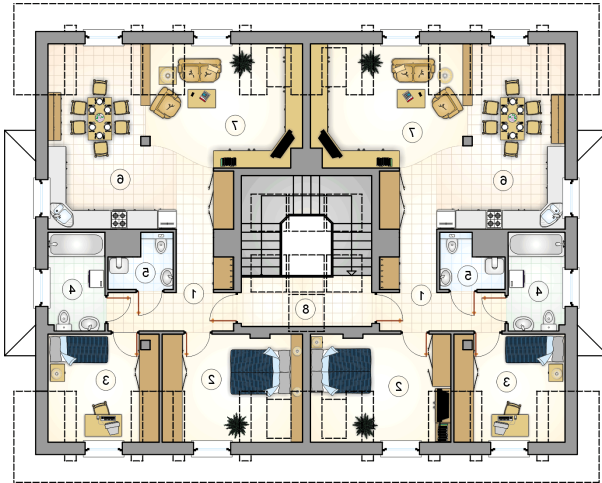
## Przekrój



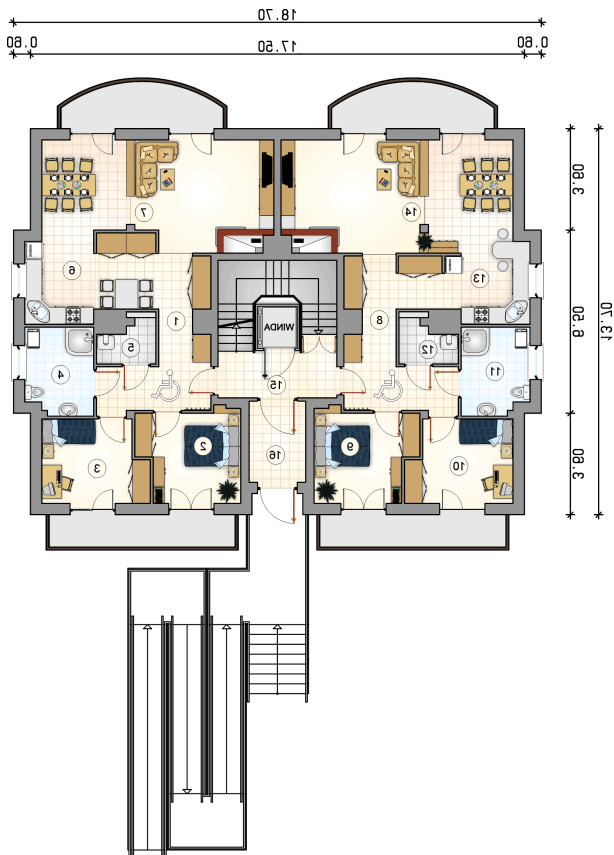
**Rzuty**

**Piwnica 35.65 m<sup>2</sup>**

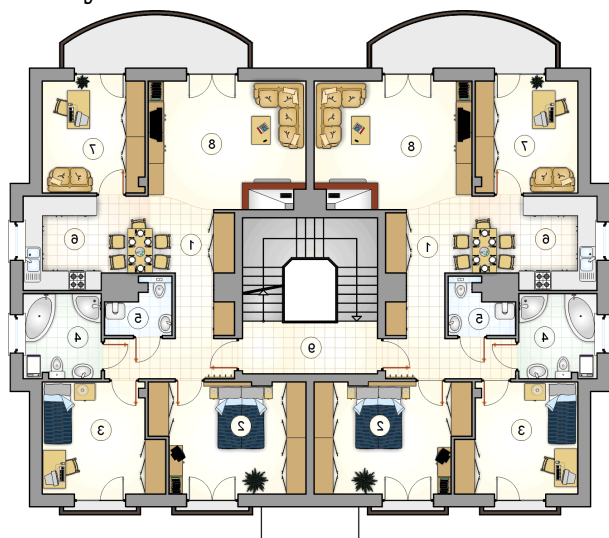
garaż	87.85 m <sup>2</sup>
garaż	87.85 m <sup>2</sup>
pom. gospodarcze	5.60 m <sup>2</sup>
pom. gospodarcze	5.60 m <sup>2</sup>
hall z komunikacją	18.40 m <sup>2</sup>
przedsionek	6.05 m <sup>2</sup>



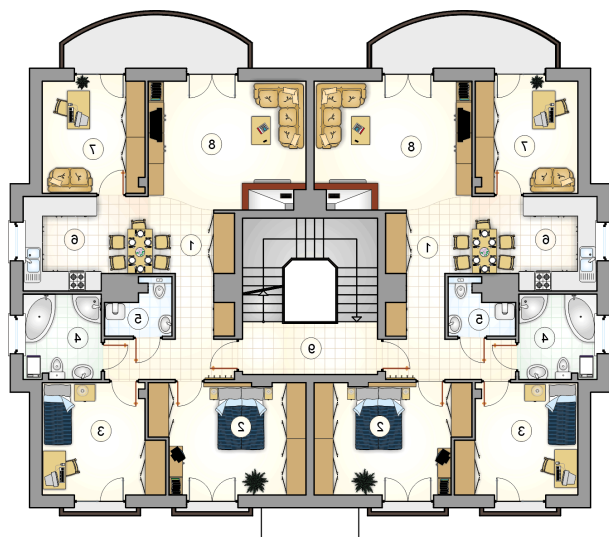
**Rzuty**

**Parter 199.55 m<sup>2</sup>**

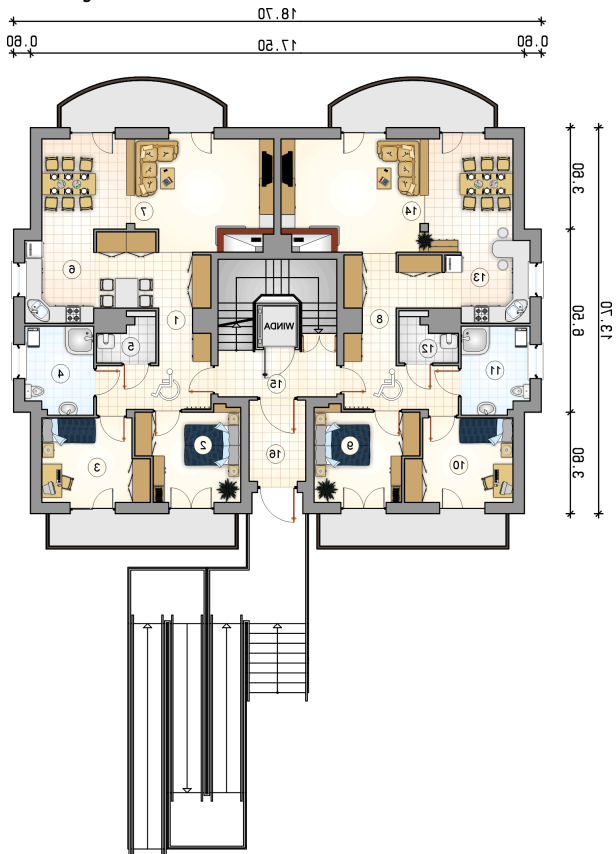
hall	13.35 m <sup>2</sup>
pokój	10.60 m <sup>2</sup>
łazienka	7.35 m <sup>2</sup>
kotłownia	2.65 m <sup>2</sup>
kuchnia	7.90 m <sup>2</sup>
pokój dzienny z jadalnią	31.80 m <sup>2</sup>
hall z komunikacją	17.85 m <sup>2</sup>
przedsionek	5.95 m <sup>2</sup>
pokój	11.15 m <sup>2</sup>
pokój	10.60 m <sup>2</sup>
łazienka	7.35 m <sup>2</sup>
kotłownia	2.65 m <sup>2</sup>
kuchnia z aneksem	13.65 m <sup>2</sup>
pokój dzienny z jadalnią	29.10 m <sup>2</sup>
hall	16.45 m <sup>2</sup>
pokój	11.15 m <sup>2</sup>



**Rzuty**

**Piętro 109.75 m<sup>2</sup>**

hall	13.50 m <sup>2</sup>
pokój	16.00 m <sup>2</sup>
pokój	12.25 m <sup>2</sup>
łazienka	6.45 m <sup>2</sup>
wc z piecem c.o.	2.65 m <sup>2</sup>
kuchnia z jadalnią	10.70 m <sup>2</sup>
pokój	11.15 m <sup>2</sup>
pokój dzienny	19.55 m <sup>2</sup>
hall z komunikacją	17.50 m <sup>2</sup>



**Rzuty**

**Poddasze 87.90 m<sup>2</sup>**

hall	10.60 m <sup>2</sup>
pokój	11.65 m <sup>2</sup>
pokój	9.75 m <sup>2</sup>
łazienka	5.85 m <sup>2</sup>
wc z piecem c.o.	2.75 m <sup>2</sup>
kuchnia z jadalnią	12.50 m <sup>2</sup>
pokój dzienny	22.55 m <sup>2</sup>
hall z komunikacją	12.25 m <sup>2</sup>

