

## Podstawowe informacje



## Dane techniczne projektu

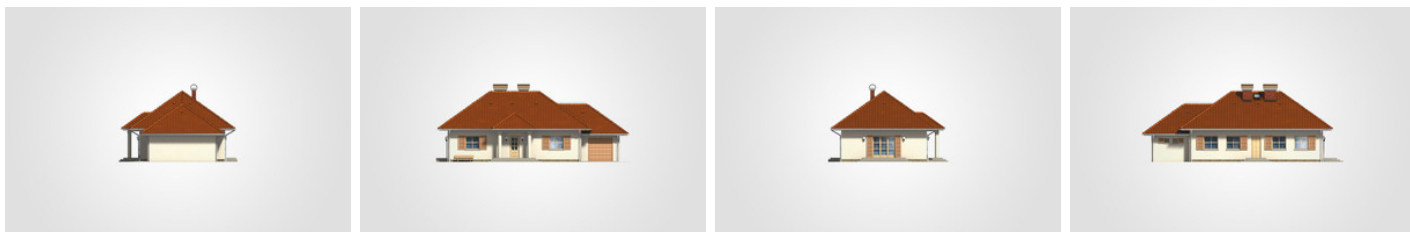
<b>Całkowita powierzchnia</b>	<b>158.40 m<sup>2</sup></b>
<b>Powierzchnia użytkowa</b>	<b>101.70 m<sup>2</sup></b>
<b>Powierzchnia zabudowy</b>	<b>158.40 m<sup>2</sup></b>
<b>Powierzchnia dachu</b>	<b>256.60 m<sup>2</sup></b>
<b>Kubatura</b>	<b>814.50 m<sup>3</sup></b>
<b>Wymiary budynku</b>	<b>18 x 9 m</b>
<b>Kąt nachylenia</b>	<b>35°</b>
<b>Wysokość budynku</b>	<b>7.48 m</b>
<b>Wymiary działki</b>	<b>25 x 18.25 m</b>



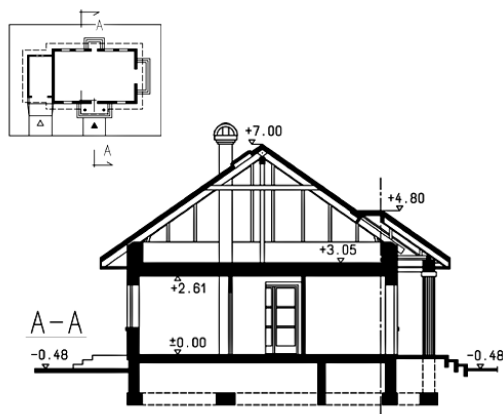
## Opis projektu

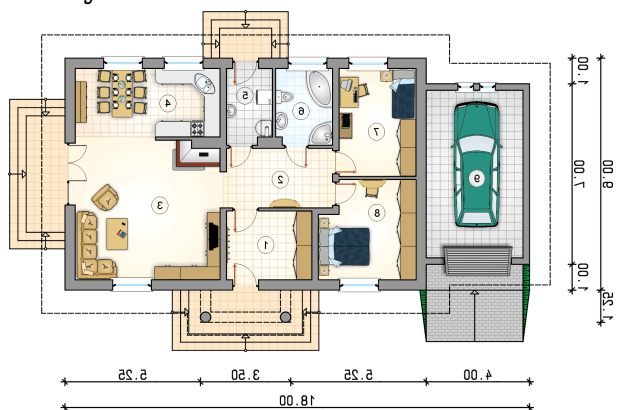
Przestronny parterowy dom z wejściem z kolumnami, odkrytym tarasem w części bocznej budynku i z garażem

## Elewacje



## Przekrój



**Rzuty**

**Parter 101.70 m<sup>2</sup>**

przedsionek	8.85 m <sup>2</sup>
hall	9.65 m <sup>2</sup>
pokój dzienny	30.40 m <sup>2</sup>
kuchnia z jadalnią	15.10 m <sup>2</sup>
kotłownia	5.10 m <sup>2</sup>
łazienka	6.50 m <sup>2</sup>
pokój	12.50 m <sup>2</sup>
pokój	13.60 m <sup>2</sup>
garaż	24.40 m <sup>2</sup>

