

Podstawowe informacje



Dane techniczne projektu

| | |
|-----------------------|-----------------------|
| Powierzchnia użytkowa | 333.20 m ² |
| Powierzchnia zabudowy | 363.40 m ² |
| Powierzchnia dachu | 520 m ² |
| Kąt nachylenia | 38° |
| Wysokość budynku | 7.70 m |
| Wymiary działki | 41.40 x 0 m |

Opis projektu

✘ Budynek niepodpiwniczony, przeznaczony dla rodziny 4-7-osobowej (część parteru, gdzie znajdują się dwie sypialnie o powierzchniach 19,1 i 16,5 m², można przeznaczyć na trzy sypialnie o powierzchniach 12,9, 9,6 i 11,5 m²). Piętro to duży hall, dwa pokoje i łazienka. Dodatkowa przestrzeń nad garażem jest strychem dostępnym z garażu poprzez rozkładane schodki.

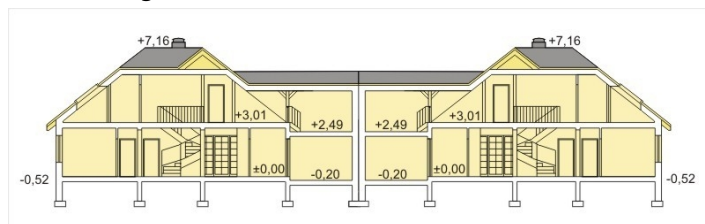
[Google](#)



Elewacje



Przekrój



Sytuacje

