

## Podstawowe informacje



## Dane techniczne projektu

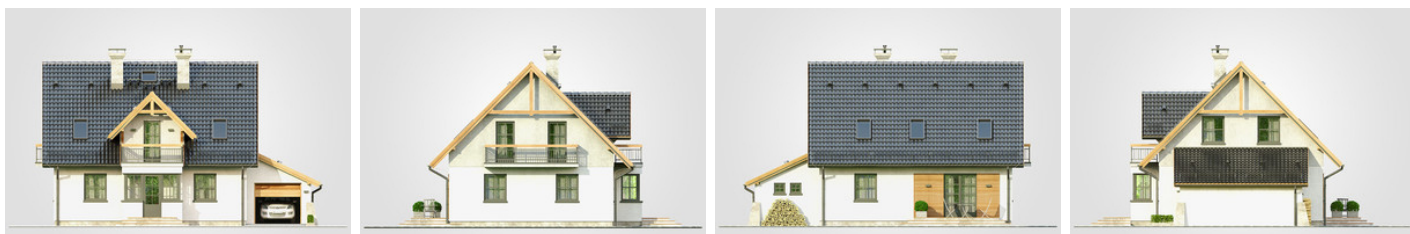
<b>Całkowita powierzchnia</b>	<b>204.40 m<sup>2</sup></b>
<b>Powierzchnia użytkowa</b>	<b>122.65 m<sup>2</sup></b>
<b>Powierzchnia zabudowy</b>	<b>116.35 m<sup>2</sup></b>
<b>Powierzchnia dachu</b>	<b>202.30 m<sup>2</sup></b>
<b>Kubatura</b>	<b>652.65 m<sup>3</sup></b>
<b>Wymiary budynku</b>	<b>13.60 x 10.70 m</b>
<b>Kąt nachylenia</b>	<b>45°</b>
<b>Wysokość budynku</b>	<b>8.75 m</b>
<b>Wymiary działki</b>	<b>20.62 x 18.22 m</b>



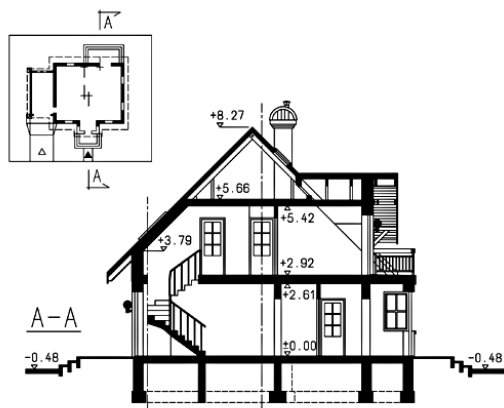
## Opis projektu

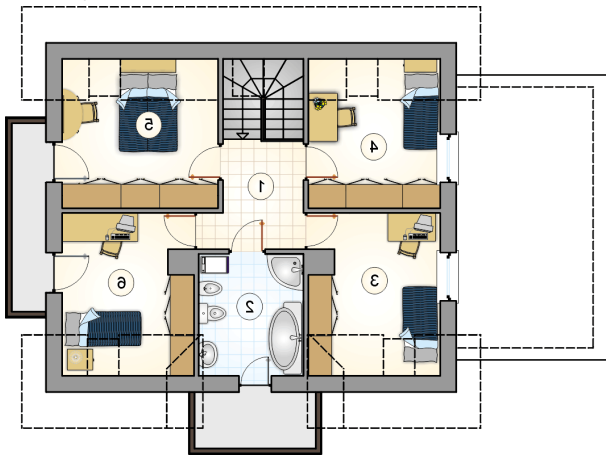
Dom parterowy z poddaszem użytkowym, 4 sypialniami i garażem, lukarną z balkonem nad przeszklonym gankiem

## Elewacje

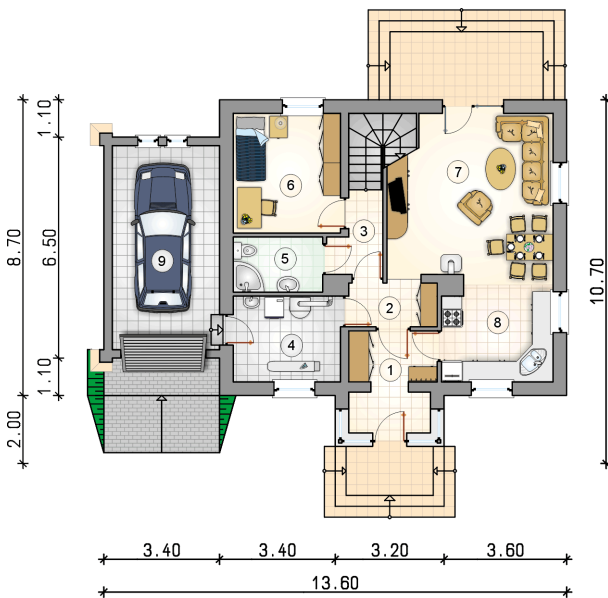


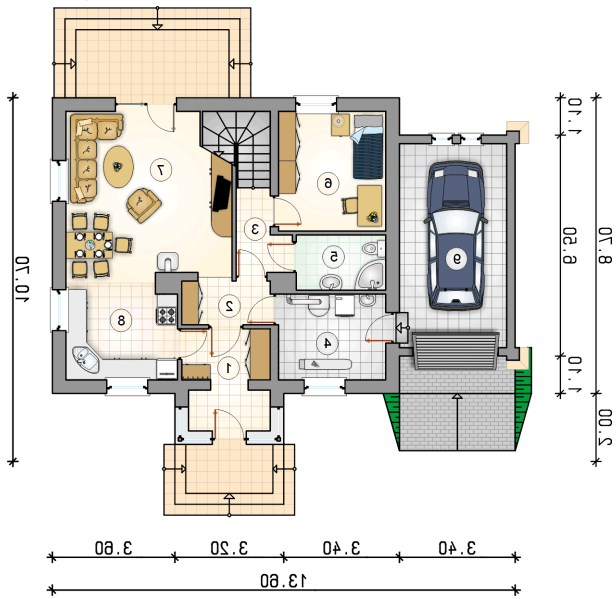
## Przekrój



**Rzuty**

**Parter 69.60 m<sup>2</sup>**

przedsionek	7.10 m <sup>2</sup>
hall	3.50 m <sup>2</sup>
hall z komunikacją	3.20 m <sup>2</sup>
kotłownia	7.95 m <sup>2</sup>
łazienka	4.25 m <sup>2</sup>
pokój	11.10 m <sup>2</sup>
pokój dzienny z jadalnią	23.90 m <sup>2</sup>
kuchnia	8.60 m <sup>2</sup>
garaż	18.70 m <sup>2</sup>



**Rzuty**

**Poddasze 53.05 m<sup>2</sup>**

hall z komunikacją	6.00 m <sup>2</sup>
łazienka	7.55 m <sup>2</sup>
pokój	9.80 m <sup>2</sup>
pokój	9.10 m <sup>2</sup>
pokój	10.80 m <sup>2</sup>
pokój	9.80 m <sup>2</sup>

