

Podstawowe informacje



Dane techniczne projektu

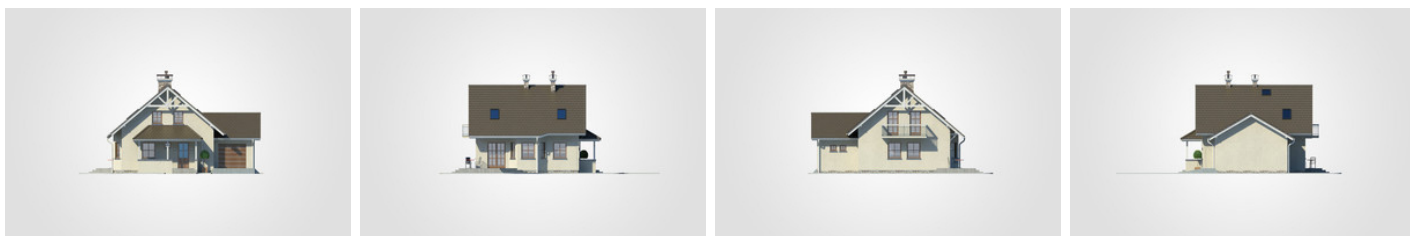
Całkowita powierzchnia	184.60 m²
Powierzchnia użytkowa	98.60 m²
Powierzchnia zabudowy	109.15 m²
Kubatura	558.80 m³
Wymiary budynku	12.60 x 9.20 m
Kąt nachylenia	40°
Wysokość budynku	7.94 m
Wymiary działki	19.60 x 18.65 m



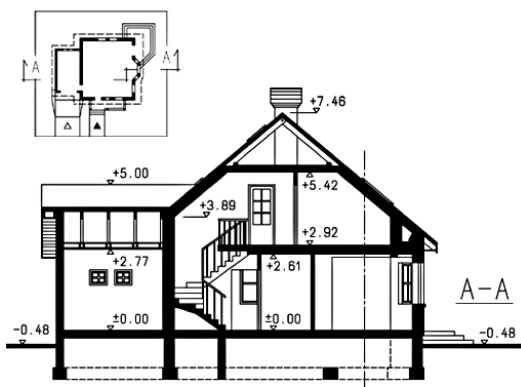
Opis projektu

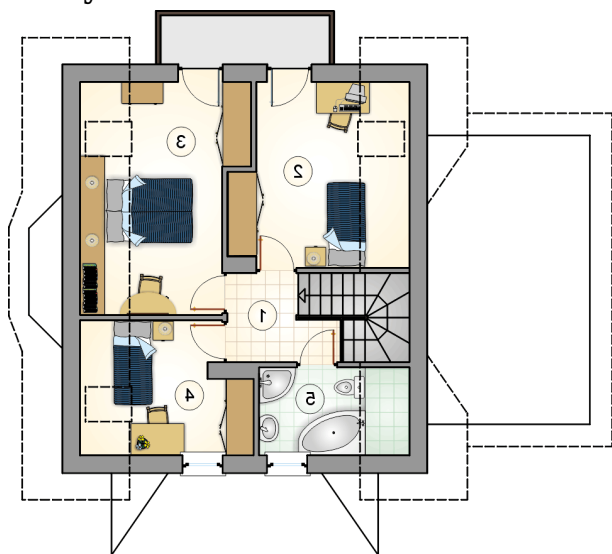
Dom parterowy z poddaszem użytkowym i garażem, gankiem wejściowym i niezadaszonym tarasem

Elewacje

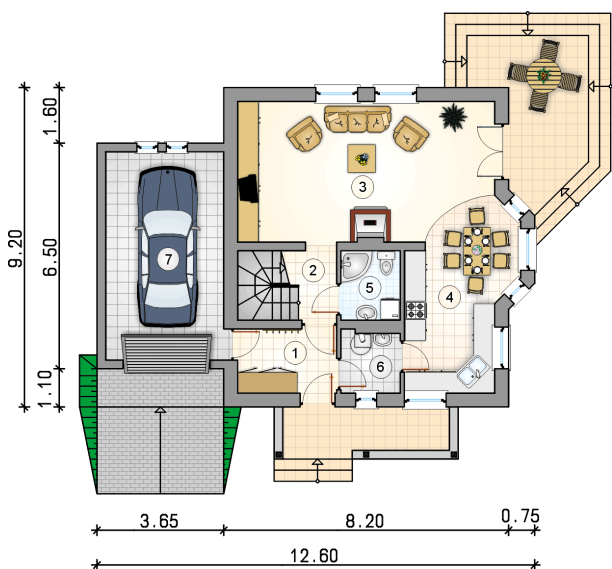


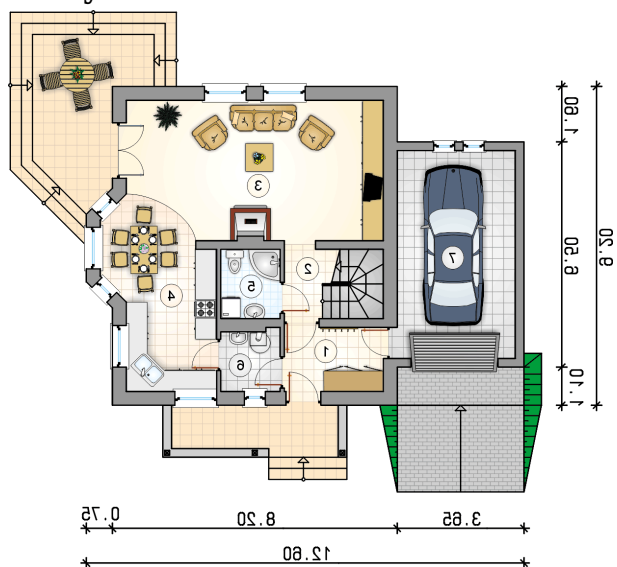
Przekrój



Rzuty

Parter 57.65 m²

przedsiónek	5.25 m ²
hall z komunikacją	3.05 m ²
pokój dzienny	28.65 m ²
kuchnia z jadalnią	14.30 m ²
łazienka	3.40 m ²
kotłownia	3.00 m ²
garaż	20.40 m ²



Rzuty

Poddasze 40.95 m²

hall z komunikacją

 4.20 m²

pokój

 11.45 m²

pokój

 12.75 m²

pokój

 7.80 m²

łazienka

 4.75 m²
