

Podstawowe informacje



Dane techniczne projektu

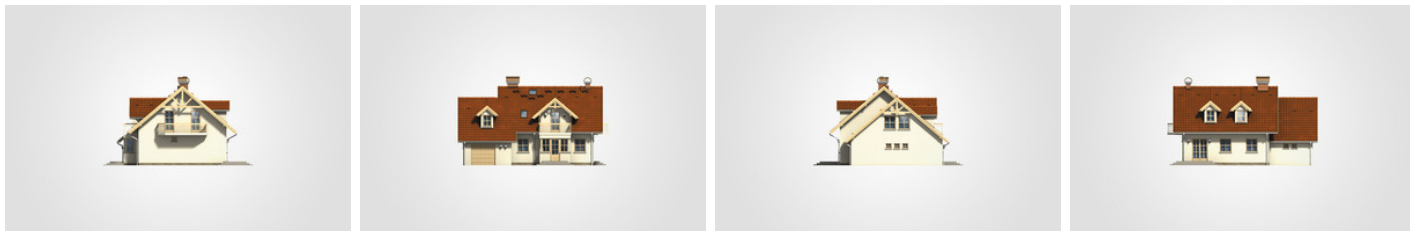
Całkowita powierzchnia	252.45 m ²
Powierzchnia użytkowa	141.50 m ²
Powierzchnia zabudowy	128.65 m ²
Powierzchnia dachu	226 m ²
Kubatura	745.55 m ³
Wymiary budynku	13.50 x 10.50 m
Kąt nachylenia	40°
Wysokość budynku	8.21 m
Wymiary działki	21.50 x 18.50 m



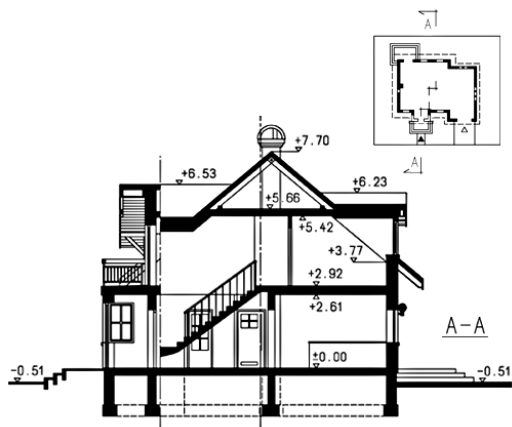
Opis projektu

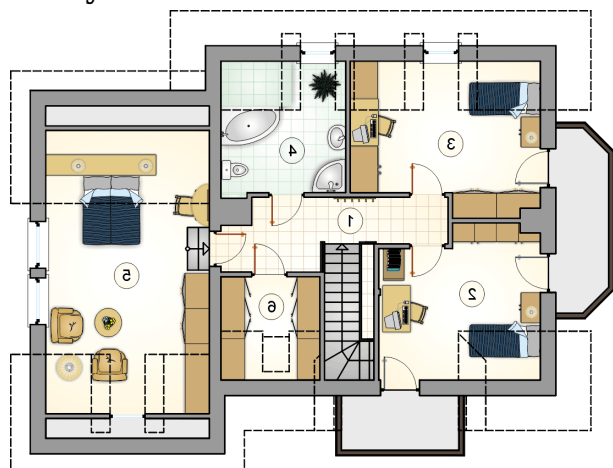
Dom parterowy z poddaszem użytkowym i garażem, z przeszklonym gankiem i lukarną z balkonem

Elewacje

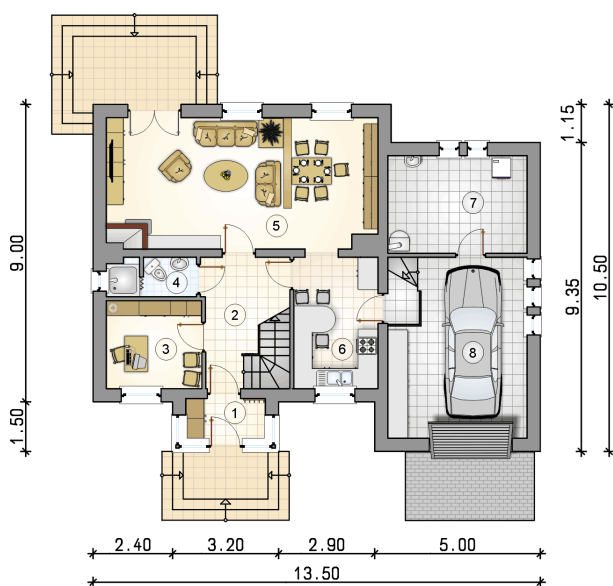


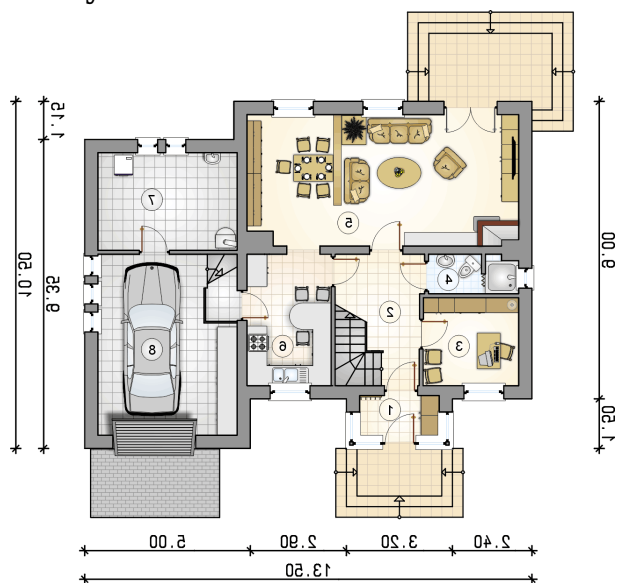
Przekrój



Rzuty

Parter 75.40 m²

przedsionek	2.90 m ²
hall z komunikacją	7.25 m ²
pokój	7.75 m ²
łazienka	3.10 m ²
pokój dzienny z jadalnią	31.60 m ²
kuchnia	10.40 m ²
kotłownia	12.40 m ²
garaż	22.15 m ²



Rzuty

Poddasze 66.10 m²

hall z komunikacją	8.40 m ²
pokój	12.65 m ²
pokój	13.35 m ²
łazienka	8.30 m ²
pokój	19.45 m ²
garderoba	3.95 m ²

