

## Podstawowe informacje



## Dane techniczne projektu

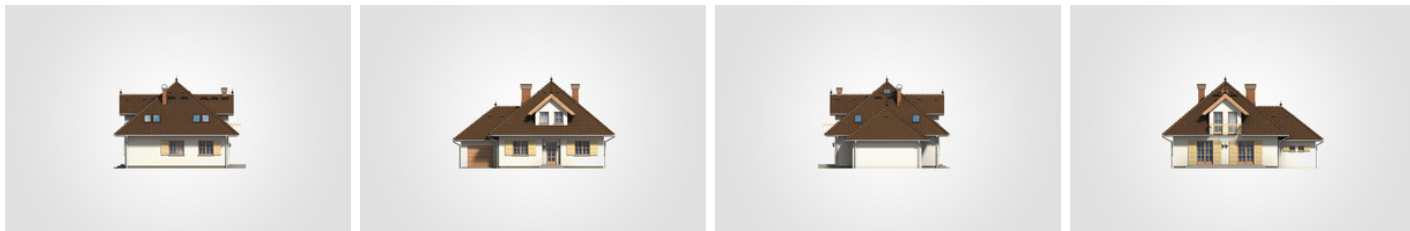
|                               |                             |
|-------------------------------|-----------------------------|
| <b>Całkowita powierzchnia</b> | <b>233.05 m<sup>2</sup></b> |
| <b>Powierzchnia użytkowa</b>  | <b>127.20 m<sup>2</sup></b> |
| <b>Powierzchnia zabudowy</b>  | <b>129 m<sup>2</sup></b>    |
| <b>Powierzchnia dachu</b>     | <b>234.55 m<sup>2</sup></b> |
| <b>Kubatura</b>               | <b>694.05 m<sup>3</sup></b> |
| <b>Wymiary budynku</b>        | <b>13.90 x 10.20 m</b>      |
| <b>Kąt nachylenia</b>         | <b>40°</b>                  |
| <b>Wysokość budynku</b>       | <b>8.54 m</b>               |
| <b>Wymiary działki</b>        | <b>20.90 x 18.20 m</b>      |



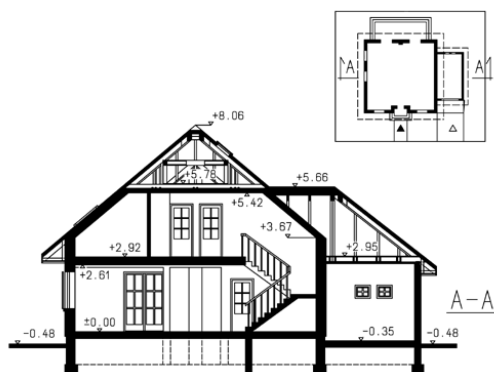
## Opis projektu

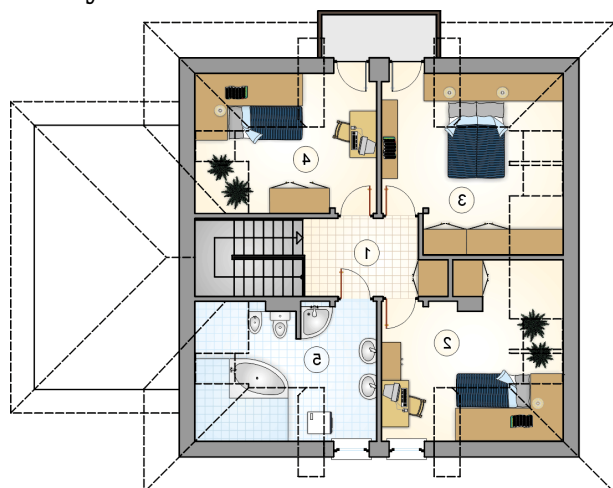
Parterowy dom z poddaszem użytkowym i garażem, z dużymi lukarnami nad wejściem i odkrytym tarasem

## Elewacje

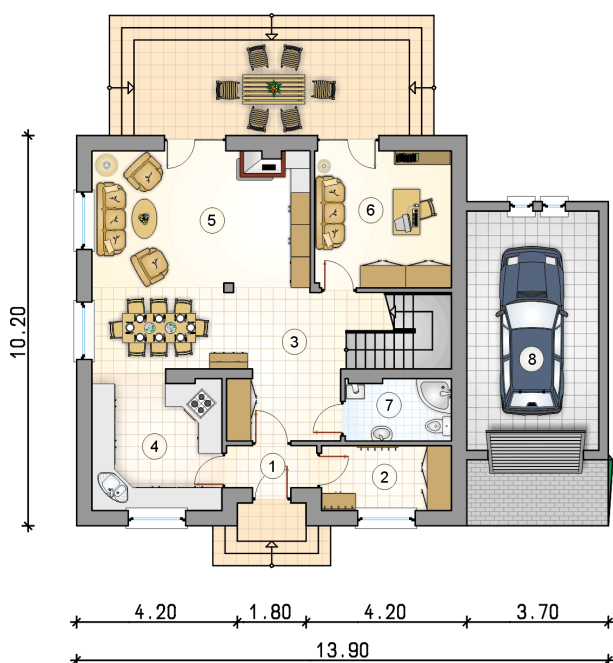


## Przekrój



**Rzuty**

**Parter 77.90 m<sup>2</sup>**

|                          |                      |
|--------------------------|----------------------|
| przedsiónek              | 2.60 m <sup>2</sup>  |
| garderoba                | 5.80 m <sup>2</sup>  |
| hall z komunikacją       | 12.35 m <sup>2</sup> |
| kuchnia                  | 11.85 m <sup>2</sup> |
| pokój dzienny z jadalnią | 28.55 m <sup>2</sup> |
| pokój                    | 12.35 m <sup>2</sup> |
| łazienka z piecem c.o.   | 4.40 m <sup>2</sup>  |
| garaż                    | 21.55 m <sup>2</sup> |



**Rzuty**

**Poddasze 49.30 m<sup>2</sup>**

hall z komunikacją

 6.60 m<sup>2</sup>

pokój

 11.20 m<sup>2</sup>

pokój

 12.25 m<sup>2</sup>

pokój

 9.75 m<sup>2</sup>

łazienka

 9.50 m<sup>2</sup>
