

Podstawowe informacje



Dane techniczne projektu

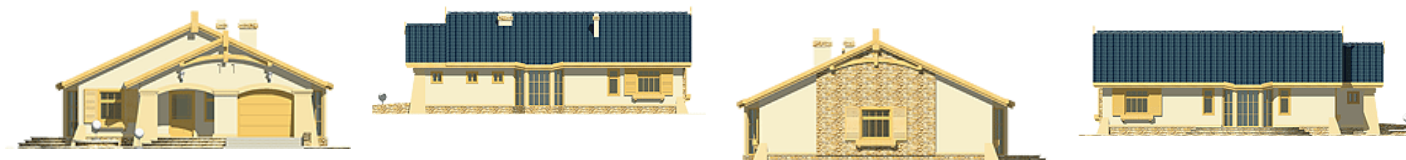
Całkowita powierzchnia	145.30 m ²
Powierzchnia użytkowa	120.40 m ²
Powierzchnia zabudowy	187.70 m ²
Powierzchnia dachu	242 m ²
Kubatura	505.30 m ³
Wymiary budynku	13 x 16.80 m
Kąt nachylenia	25°
Wysokość budynku	6.40 m
Wymiary działki	21 x 24.80 m



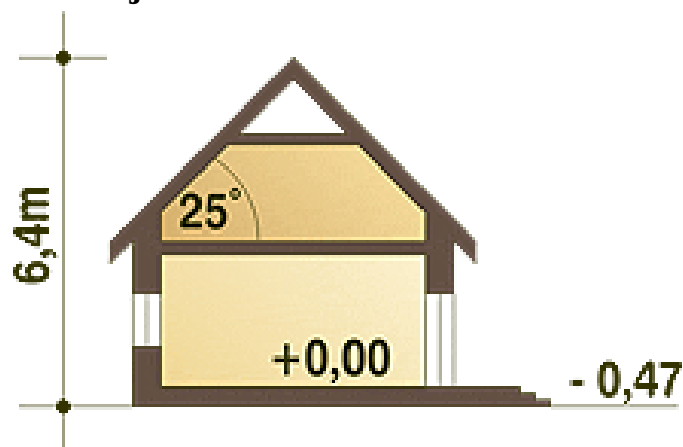
Opis projektu

Skromny, wygodny parterowy dom dla 4-5-cio osobowej rodziny z wbudowanym garażem. Na stosunkowo małej powierzchni podzielono mieszkanie na strefę nocną i dzienną umożliwiając rodzinie odpowiedni komfort wypoczynku. Wykusze po obu stronach budynku będą dodatkową atrakcją wnętrza strefy dziennej... Sprawdź inne projekty domów - Zapraszamy !

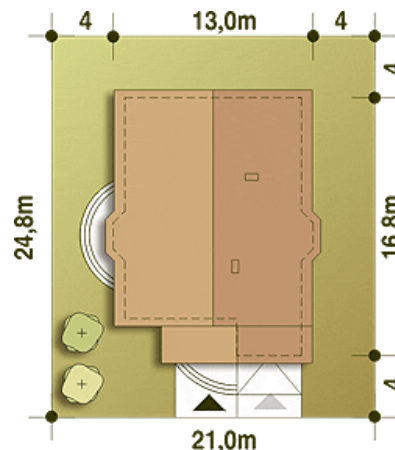
Elewacje



Przekrój



Sytuacja



Rzuty

Parter 145.30 m²

Wiatrołap	3.70 m ²
Korytarz	4.00 m ²
Kuchnia	8.20 m ²
Jadalnia	13.50 m ²
Garaż*	20.10 m ²
Pom. techniczne*	4.70 m ²
Gabinet	11.10 m ²
Hol	2.40 m ²
Salon	32.60 m ²
Pokój	16.10 m ²
Pokój	10.90 m ²
Pokój	12.70 m ²
Łazienka	5.30 m ²