

Podstawowe informacje



Dane techniczne projektu

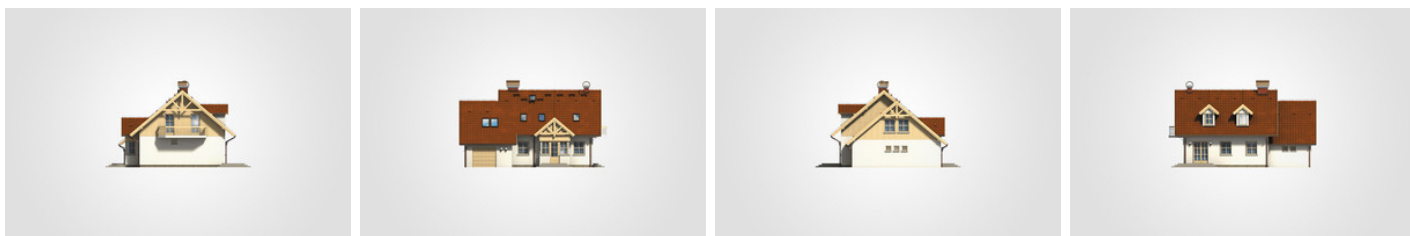
Całkowita powierzchnia	258.25 m²
Powierzchnia użytkowa	137.95 m²
Powierzchnia zabudowy	128.65 m²
Kubatura	741.30 m³
Wymiary budynku	13.50 x 10.50 m
Kąt nachylenia	40°
Wysokość budynku	8.21 m
Wymiary działki	21.50 x 18.50 m



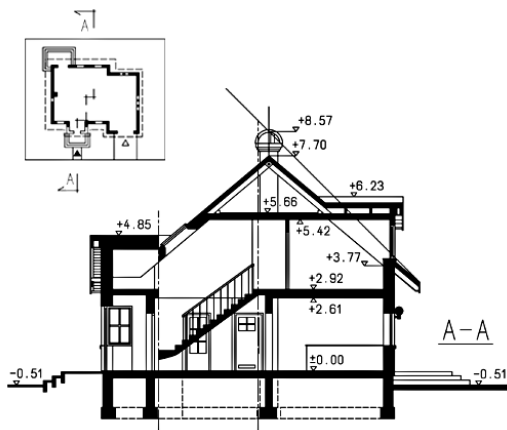
Opis projektu

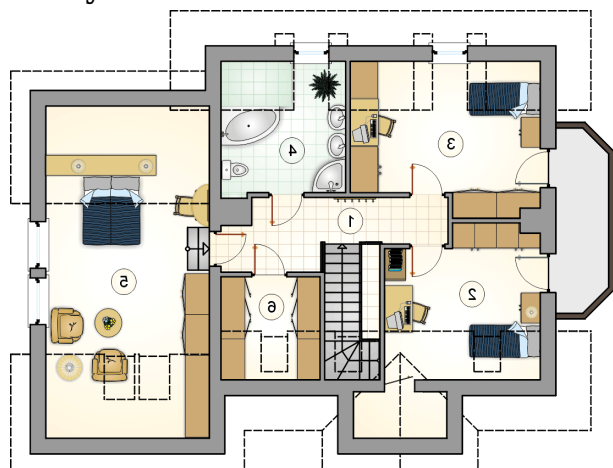
Dom parterowy z użytkowym poddaszem i garażem, z przeszklonym gankiem i lukarnami nad tarasem, z 4 sypialniami

Elewacje

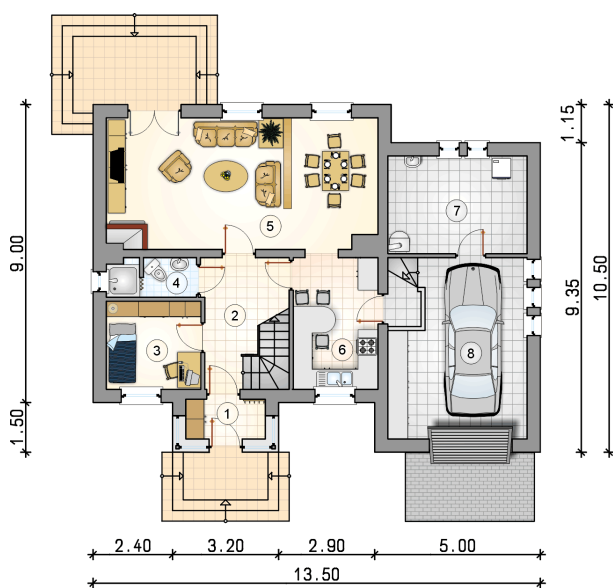


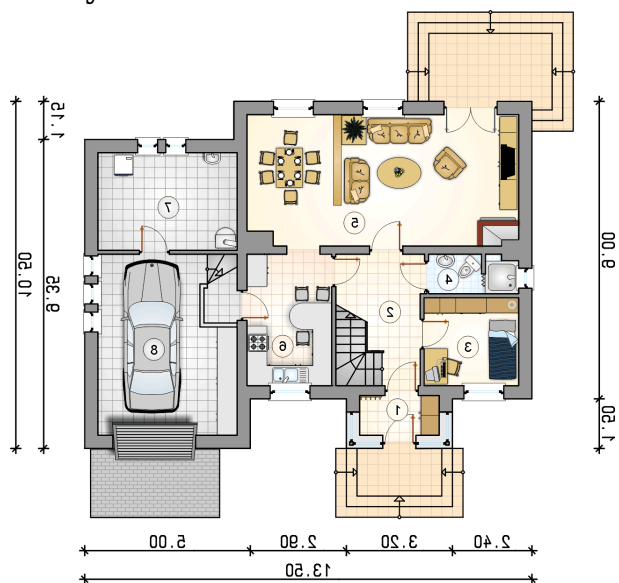
Przekrój



Rzuty

Parter 75.40 m²

przedsiónek	2.90 m ²
hall z komunikacją	7.25 m ²
pokój	7.75 m ²
łazienka	3.10 m ²
pokój dzienny z jadalnią	31.60 m ²
kuchnia	10.40 m ²
kotłownia	12.40 m ²
garaż	22.15 m ²



Rzuty

Poddasze 62.55 m²

hall z komunikacją	8.40 m ²
pokój	10.40 m ²
pokój	13.35 m ²
łazienka	8.30 m ²
pokój	18.15 m ²
garderoba	3.95 m ²

