

Podstawowe informacje



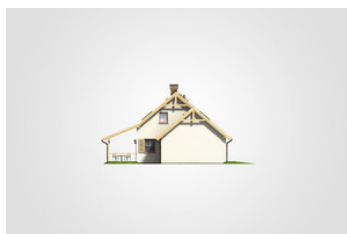
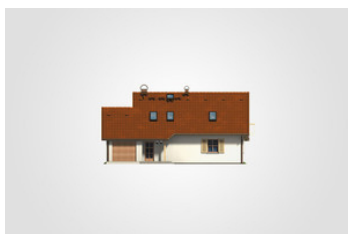
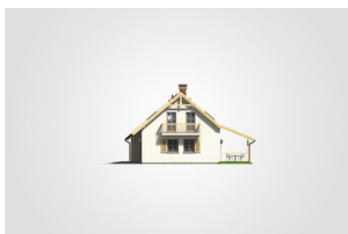
Dane techniczne projektu

Całkowita powierzchnia	350.70 m²
Powierzchnia użytkowa	114 m²
Powierzchnia zabudowy	148 m²
Powierzchnia dachu	229 m²
Kubatura	992.40 m³
Wymiary budynku	14.35 x 12.33 m
Kąt nachylenia	40°
Wysokość budynku	7.71 m
Wymiary działki	21.35 x 20.33 m

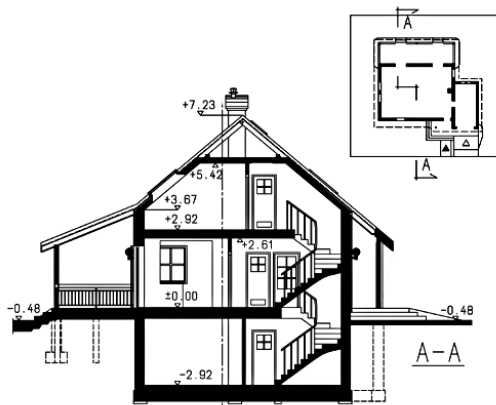
Opis projektu

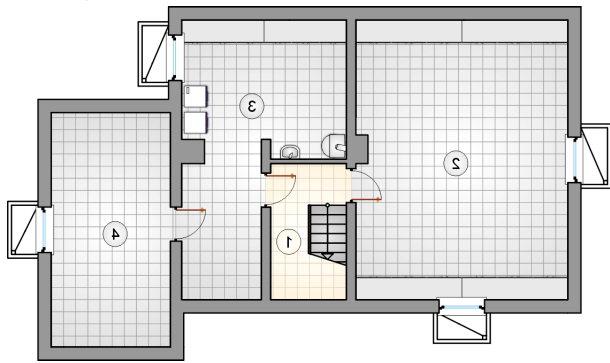
Parterowy dom z poddaszem użytkowym i podpiwniczeniem, z przestronnym, zadaszonym tarasem i garażem

Elewacje



Przekrój



Rzuty**Piwnica 88.90 m²**

komunikacja

4.90 m²

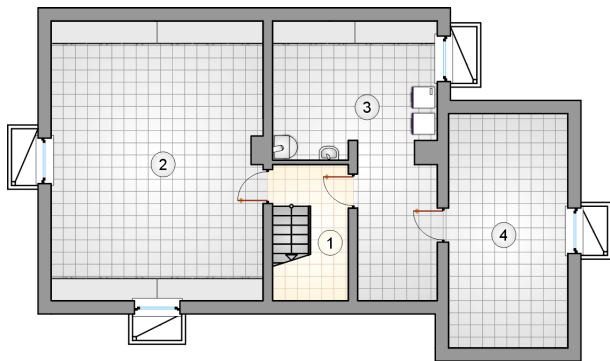
piwnica

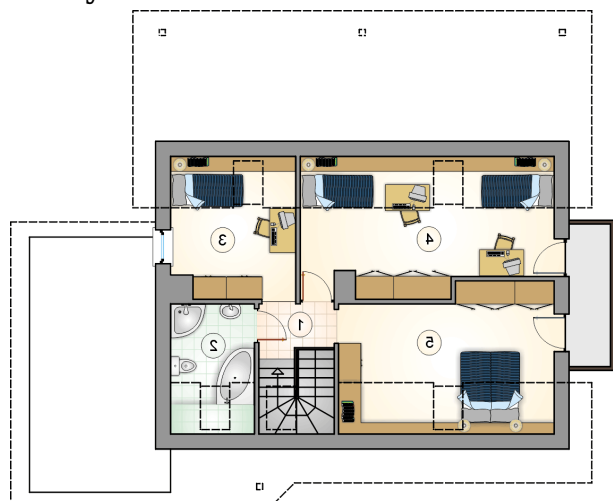
41.20 m²

kotłownia

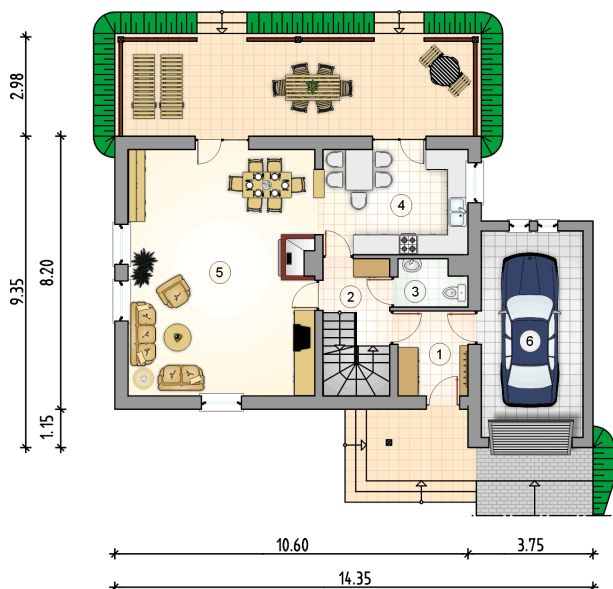
23.30 m²

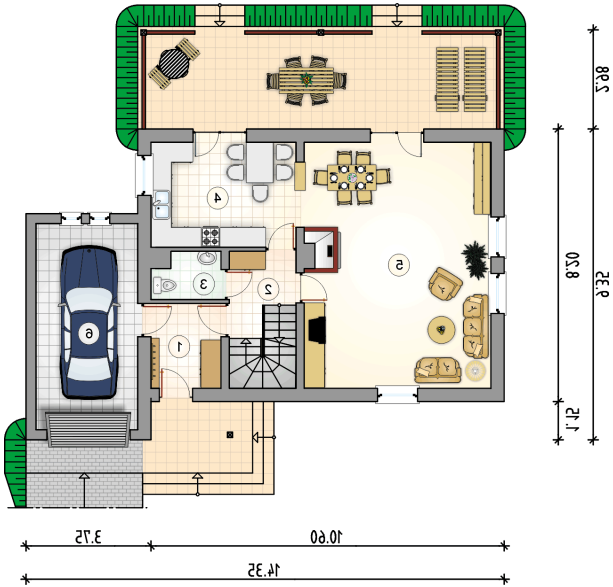
piwnica

19.50 m²

Rzuty

Parter 68.50 m²

przedsionek	5.45 m ²
hall z komunikacją	5.25 m ²
w.c.	2.70 m ²
kuchnia	13.90 m ²
pokój dzienny z jadalnią	41.20 m ²
garaż	18.90 m ²



Rzuty

Poddasze 45.50 m²

hall z komunikacją

 2.95 m²

łazienka

 4.95 m²

pokój

 8.20 m²

pokój

 15.10 m²

pokój

 14.30 m²
