

Podstawowe informacje



Dane techniczne projektu

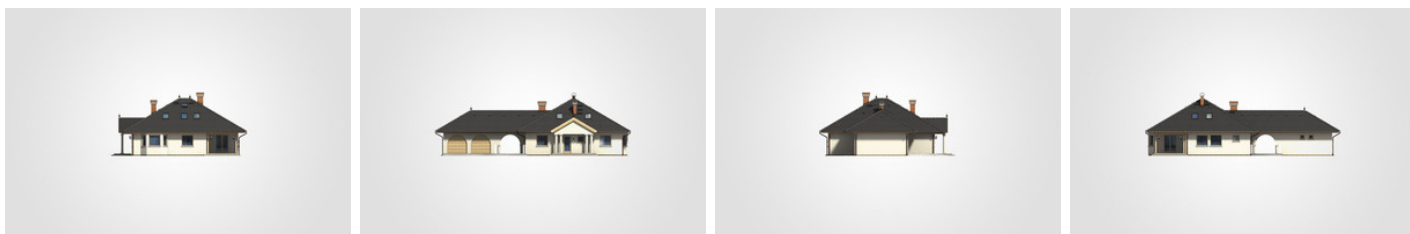
Całkowita powierzchnia	389.95 m²
Powierzchnia użytkowa	160.75 m²
Powierzchnia zabudowy	241.45 m²
Powierzchnia dachu	356.10 m²
Kubatura	1 143.60 m³
Wymiary budynku	23.35 x 14.75 m
Kąt nachylenia	30°
Wysokość budynku	7.43 m
Wymiary działki	30.35 x 22.75 m



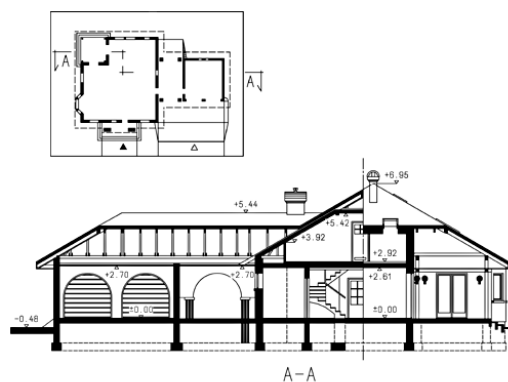
Opis projektu

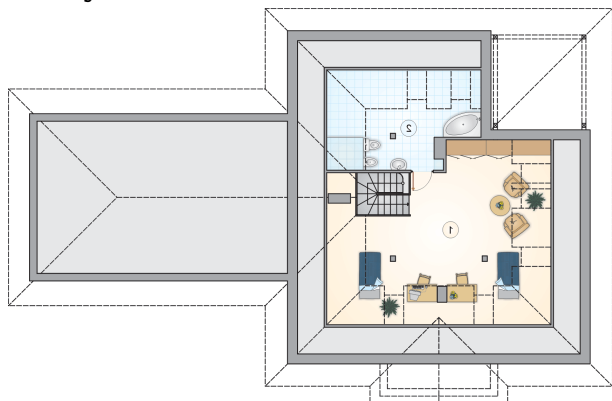
Rozległy, parterowy dom z poddaszem użytkowym, wiatą i garażem 2-stanowiskowym, z wejściem z kolumnami, narożnym tarasem w podcieniu, z ryzalitem

Elewacje

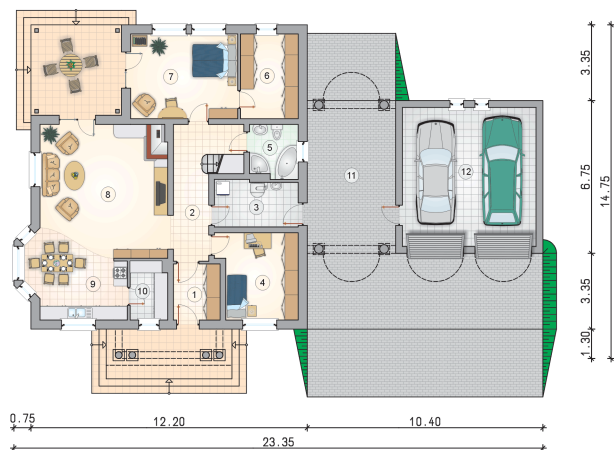


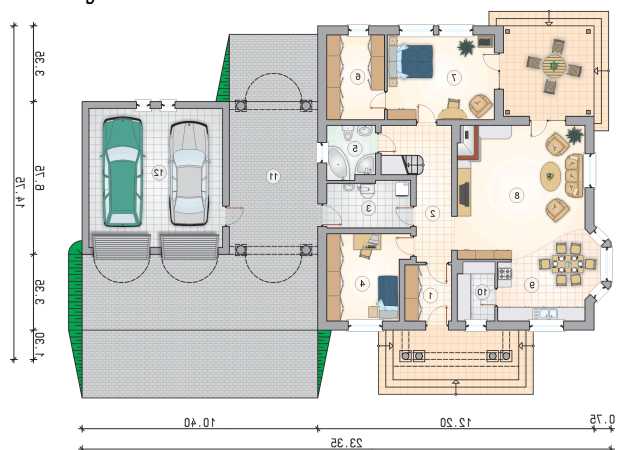
Przekrój



Rzuty

Parter 144.20 m²

przedsionek	5.10 m ²
spizarnia	4.20 m ²
wiata	25.35 m ²
garaż	36.30 m ²
hall z komunikacją	11.45 m ²
kotłownia	7.15 m ²
pokój	12.90 m ²
łazienka	5.00 m ²
garderoba	9.55 m ²
pokój	17.75 m ²
pokój dzienny	31.30 m ²
kuchnia z jadalnią	14.45 m ²



Rzuty

Poddasze 41.90 m²

pokój z komunikacją

 31.10 m²

łazienka

 10.80 m²
