

Podstawowe informacje



Dane techniczne projektu

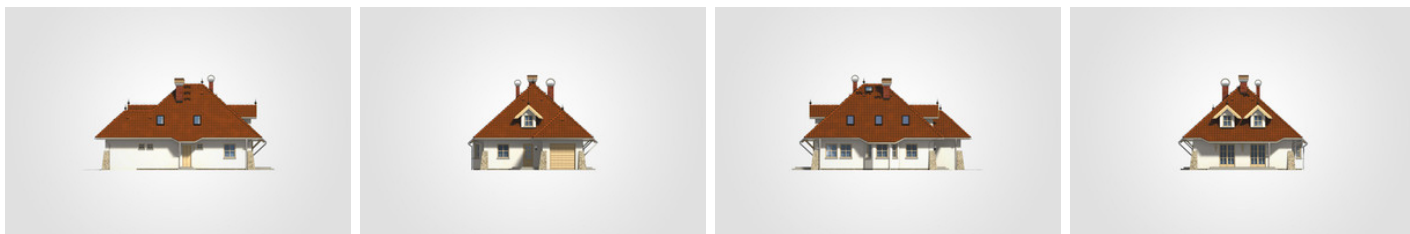
Całkowita powierzchnia	263.20 m²
Powierzchnia użytkowa	147.35 m²
Powierzchnia zabudowy	135.60 m²
Kubatura	765 m³
Wymiary budynku	11.05 x 14.70 m
Kąt nachylenia	42°
Wysokość budynku	8.89 m
Wymiary działki	19.05 x 22.70 m



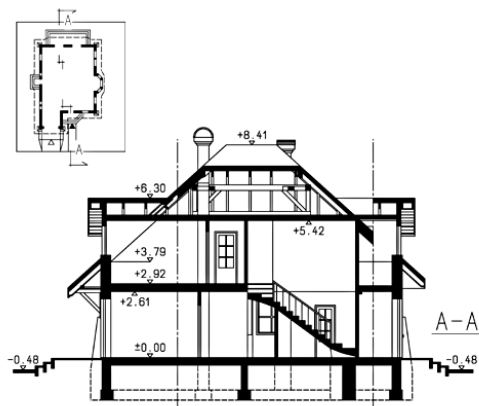
Opis projektu

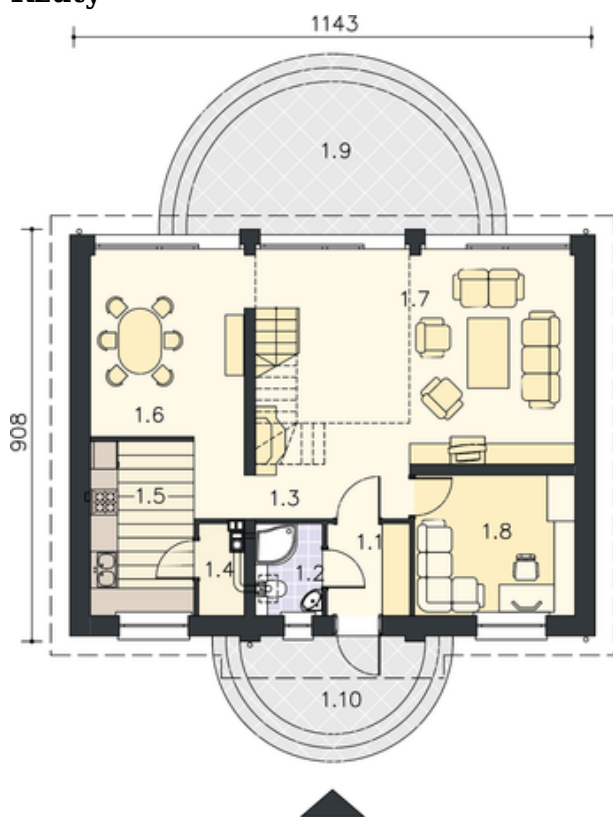
Parterowy dom z poddaszem użytkowym, z lukarnami i przeszklonym ryzalitem, z garażem

Elewacje

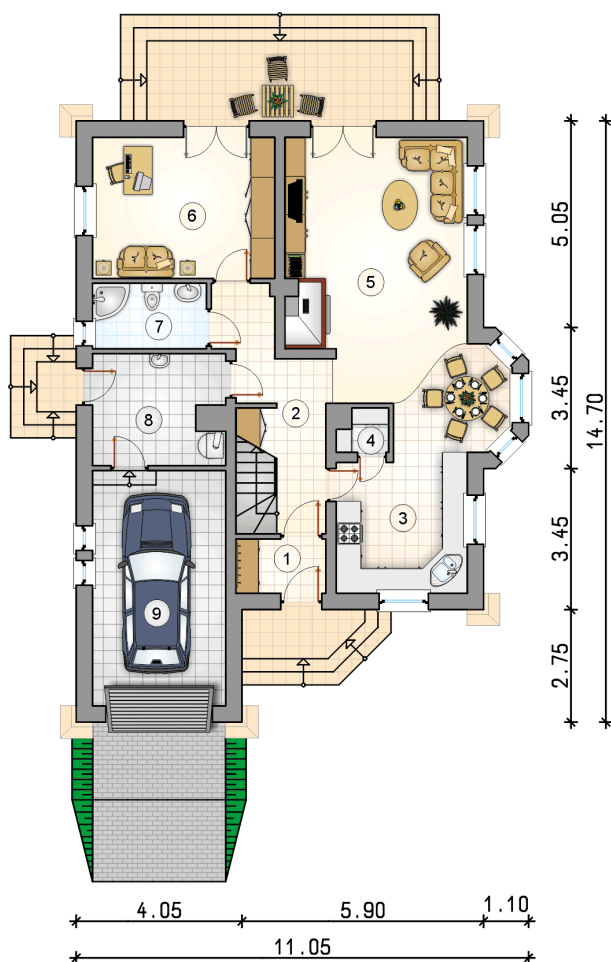


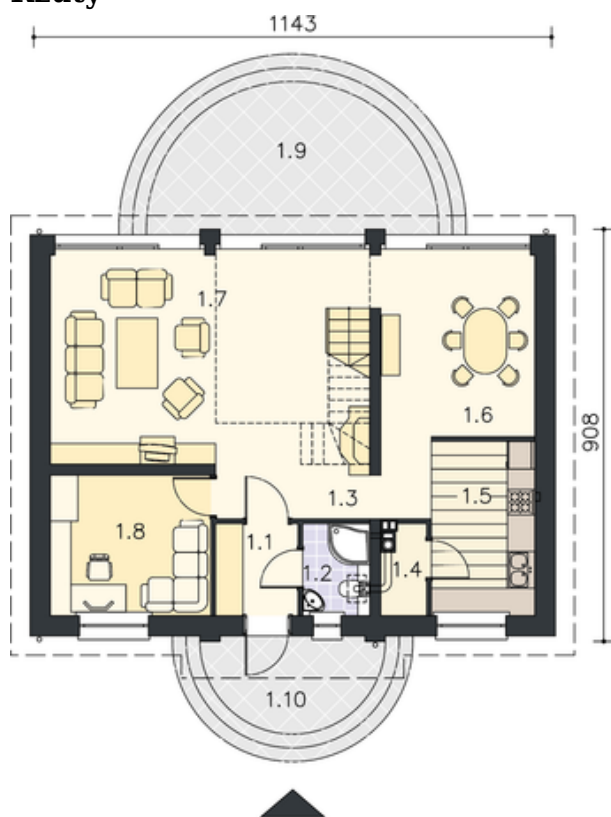
Przekrój



Rzuty

Parter 84.20 m²

przedsiónek	2.95 m ²
hall z komunikacją	9.10 m ²
kuchnia z jadalnią	16.75 m ²
spizarnia	1.20 m ²
pokój dzienny	25.95 m ²
pokój	15.35 m ²
łazienka	4.45 m ²
kotłownia	8.45 m ²
garaż	18.15 m ²



Rzuty

Poddasze 63.15 m²

hall z komunikacją	6.10 m ²
pokój	11.00 m ²
pokój	14.05 m ²
garderoba	4.25 m ²
pokój	10.65 m ²
łazienka	6.80 m ²
zaplecze łazienki	10.30 m ²

