

Podstawowe informacje



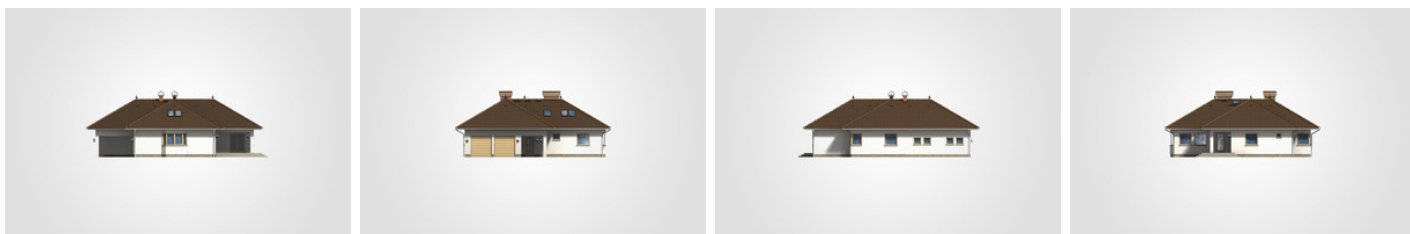
Dane techniczne projektu

Całkowita powierzchnia	336.50 m²
Powierzchnia użytkowa	164.40 m²
Powierzchnia zabudowy	245.75 m²
Powierzchnia dachu	358.50 m²
Kubatura	1 260.80 m³
Wymiary budynku	16.70 x 18.70 m
Kąt nachylenia	30°
Wysokość budynku	7.09 m
Wymiary działki	24.70 x 26.70 m

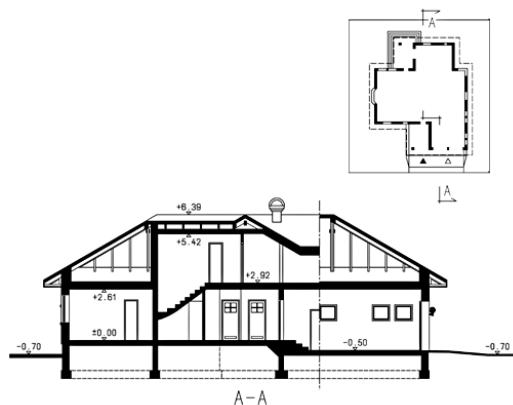
Opis projektu

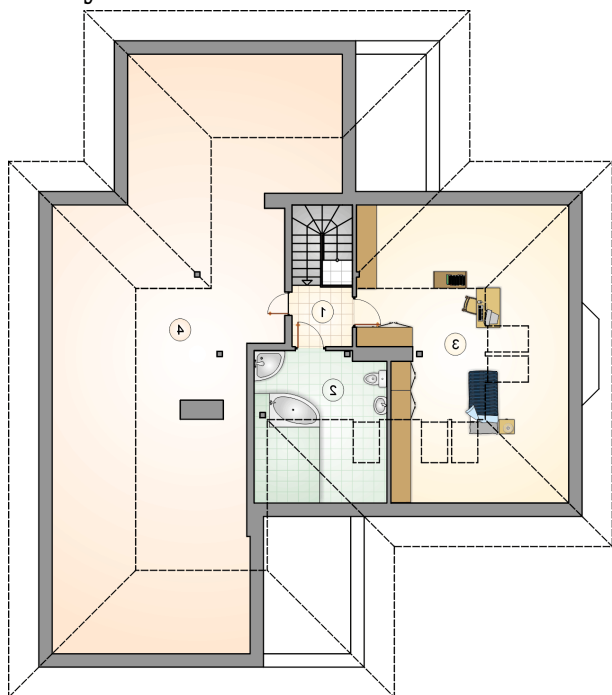
Dom parterowy z poddaszem użytkowym i strychem, garażem 2-stanowiskowym i wiatą, przeszklonym ryzalitem i odkrytym tarasem

Elewacje

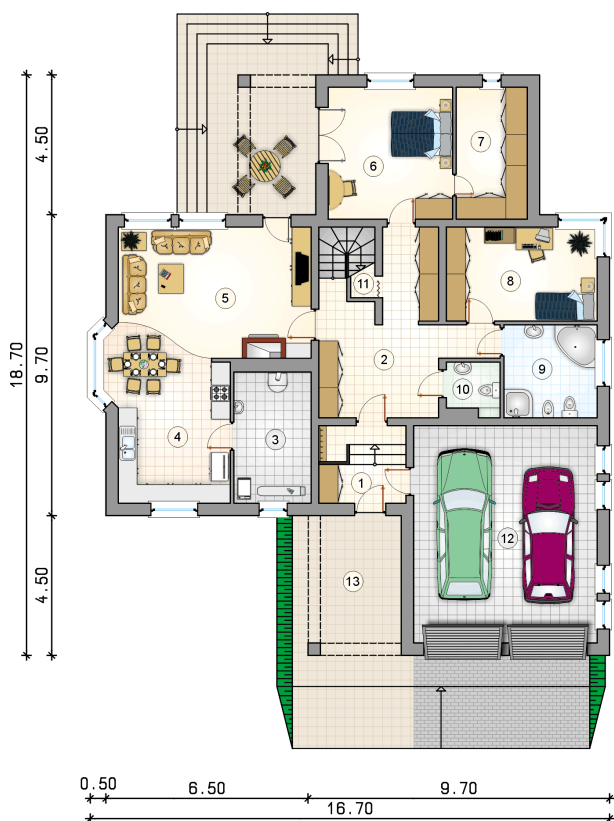


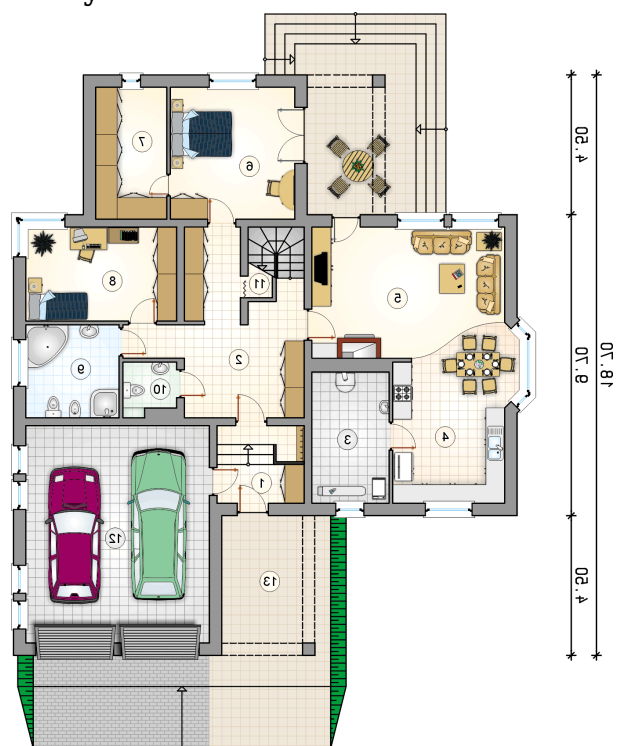
Przekrój



Rzuty

Parter 149.40 m²

przedsiónek	5.85 m ²
w.c.	2.80 m ²
schowek	1.10 m ²
garaż	41.30 m ²
wiata garażowa	13.35 m ²
hall z komunikacją	21.30 m ²
kotłownia	10.50 m ²
kuchnia z jadalnią	19.60 m ²
pokój dzienny	24.50 m ²
pokój	17.00 m ²
garderoba	9.70 m ²
pokój	14.70 m ²
łazienka	9.00 m ²



Rzuty

Poddasze 28.35 m²

hall z komunikacją

 3.05 m²

łazienka

 9.55 m²

pokój

 15.75 m²

strych

 46.20 m²
