

Podstawowe informacje



Dane techniczne projektu

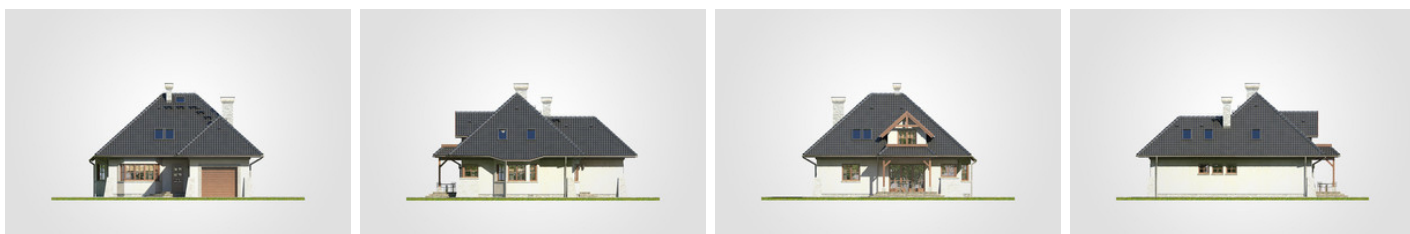
Całkowita powierzchnia	270.70 m²
Powierzchnia użytkowa	150.35 m²
Powierzchnia zabudowy	137.45 m²
Kubatura	798.95 m³
Wymiary budynku	12.80 x 13.45 m
Kąt nachylenia	42°
Wysokość budynku	8.78 m
Wymiary działki	20.80 x 23.35 m



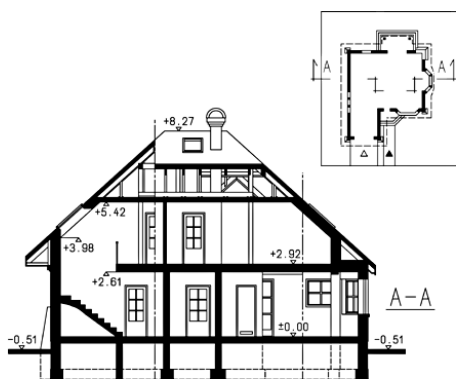
Opis projektu

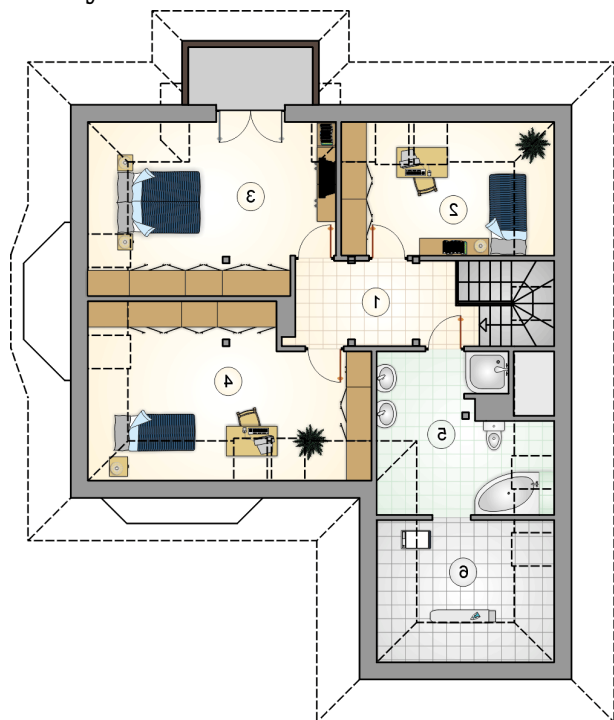
Dom jednorodzinny, parterowy z poddaszem użytkowym i z garażem

Elewacje

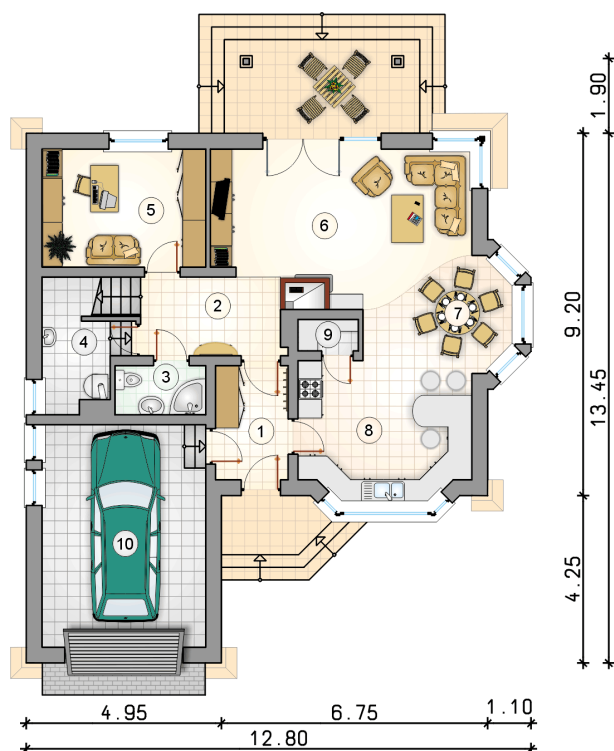


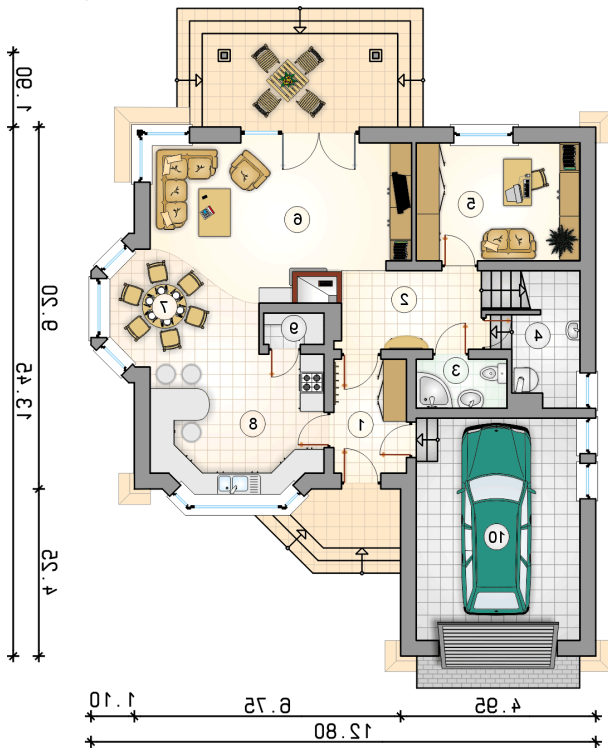
Przekrój



Rzuty

Parter 80.25 m²

przedsionek	5.35 m ²
garaż	22.85 m ²
hall z komunikacją	6.65 m ²
łazienka	2.90 m ²
kotłownia	4.45 m ²
pokój	12.45 m ²
pokój dzienny	23.95 m ²
jadalnia	8.70 m ²
kuchnia	14.60 m ²
spizarnia	1.20 m ²



Rzuty

Poddasze 70.10 m²

hall z komunikacją	8.15 m ²
pokój	9.85 m ²
pokój	17.60 m ²
pokój	17.35 m ²
łazienka	10.30 m ²
zaplecze łazienki	6.85 m ²

