

Podstawowe informacje



Dane techniczne projektu

Całkowita powierzchnia	198.30 m²
Powierzchnia użytkowa	115 m²
Powierzchnia zabudowy	117.20 m²
Powierzchnia dachu	201.35 m²
Kubatura	657.50 m³
Wymiary budynku	12.35 x 10.20 m
Kąt nachylenia	45°
Wysokość budynku	8.62 m
Wymiary działki	19.35 x 19.65 m

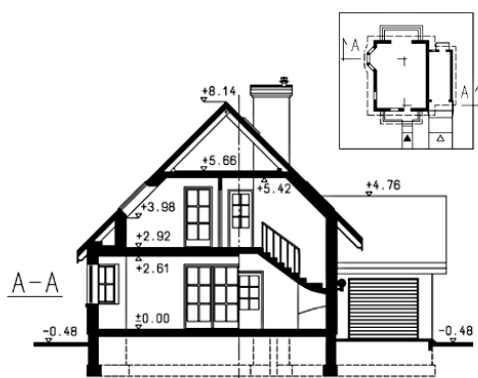
Opis projektu

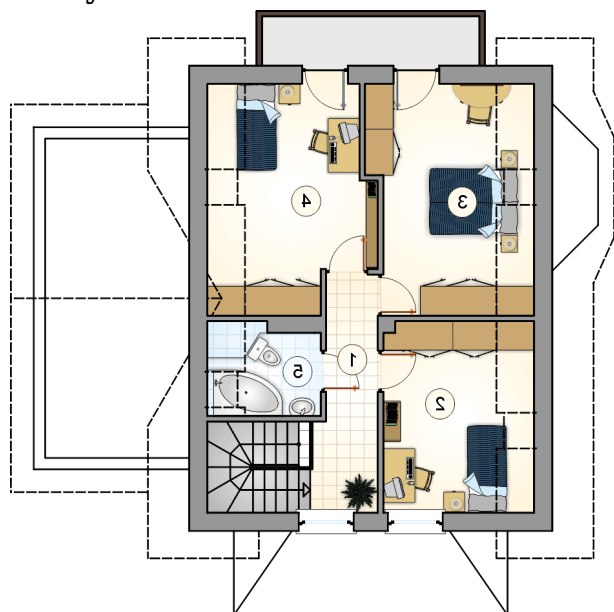
Dom parterowy z poddaszem użytkowym, z gankiem i przeszklonym ryzalitem, z garażem

Elewacje

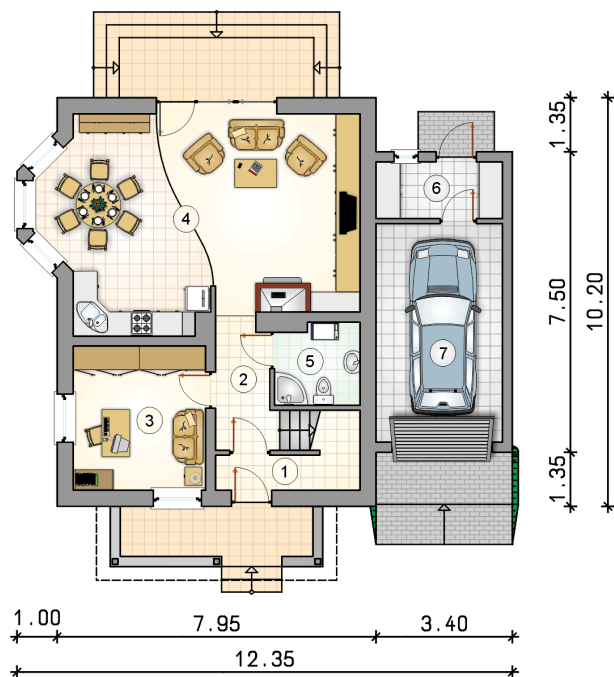


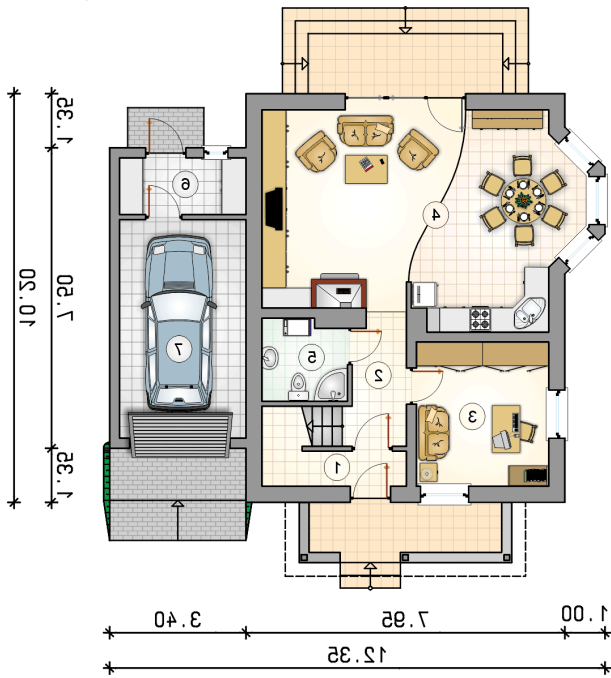
Przekrój



Rzuty

Parter 67.50 m²

przedsionek	2.75 m ²
hall z komunikacją	4.60 m ²
pokój	11.90 m ²
pokój dzienny z kuchnią i jadalnią	39.60 m ²
łazienka z piecem c.o.	4.20 m ²
pom. gospodarcze	4.45 m ²
garaż	17.20 m ²



Rzuty

Poddasze 47.50 m²

hall z komunikacją

 6.60 m²

pokój

 10.70 m²

pokój

 13.80 m²

pokój

 13.05 m²

łazienka

 3.35 m²
