

Podstawowe informacje



Dane techniczne projektu

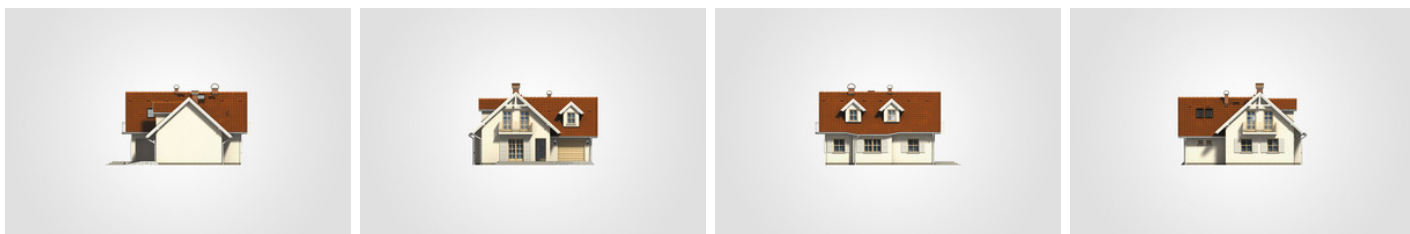
Całkowita powierzchnia	215.60 m²
Powierzchnia użytkowa	113.65 m²
Powierzchnia zabudowy	109.30 m²
Powierzchnia dachu	202 m²
Kubatura	626.75 m³
Wymiary budynku	11.95 x 11.20 m
Kąt nachylenia	42°
Wysokość budynku	7.58 m
Wymiary działki	18.95 x 19.20 m



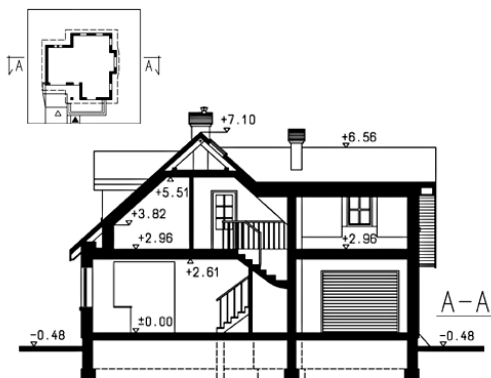
Opis projektu

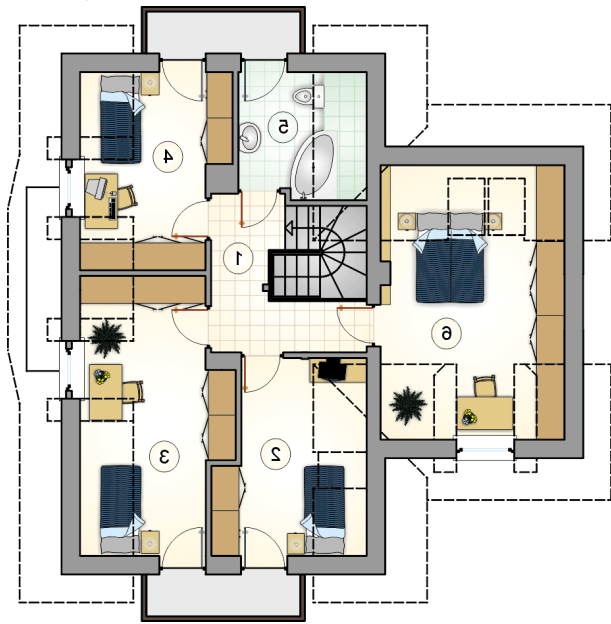
Parterowy dom z poddaszem użytkowym i garażem, 4 sypialniami, lukarnami i ryzalitem

Elewacje

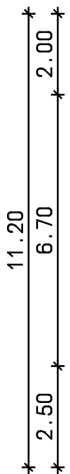
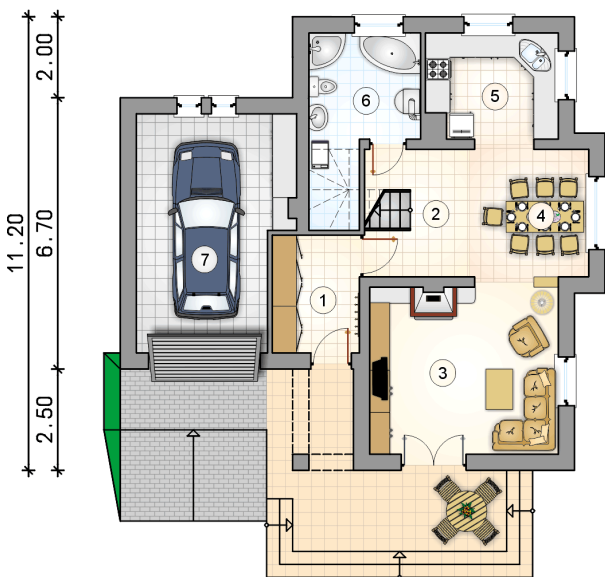
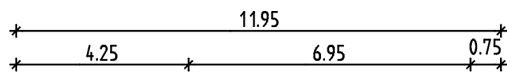


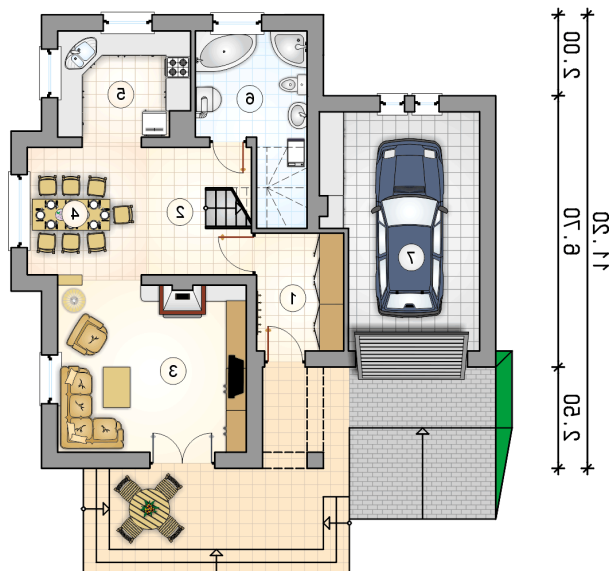
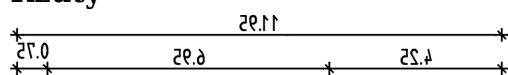
Przekrój



Rzuty

Parter 58.95 m²

przedsiónek	6.25 m ²
hall z komunikacją	7.35 m ²
pokój dzienny	19.30 m ²
jadalnia	9.20 m ²
kuchnia	8.45 m ²
łazienka z piecem c.o.	8.40 m ²
garaż	21.00 m ²



Rzuty

Poddasze 54.70 m²

hall z komunikacją	7.10 m ²
pokój	8.45 m ²
pokój	12.45 m ²
pokój	9.45 m ²
łazienka	4.40 m ²
pokój	12.85 m ²

