

Podstawowe informacje



Dane techniczne projektu

Całkowita powierzchnia	556.85 m²
Powierzchnia użytkowa	171.80 m²
Powierzchnia zabudowy	211.10 m²
Powierzchnia dachu	367.20 m²
Kubatura	1 539.45 m³
Wymiary budynku	21.77 x 13.94 m
Kąt nachylenia	44°
Wysokość budynku	9.26 m
Wymiary działki	28.83 x 21.94 m



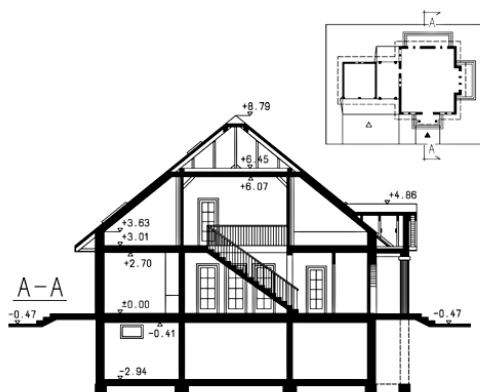
Opis projektu

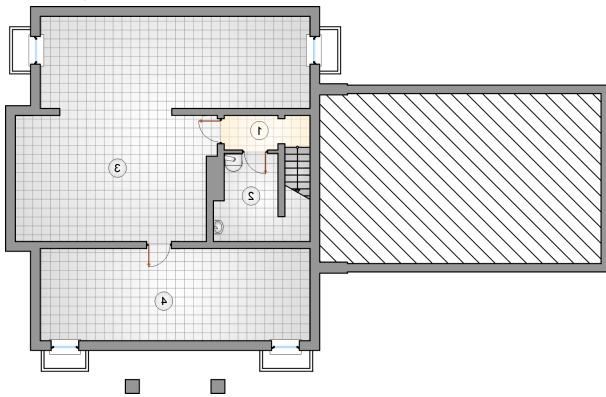
Rozległy, parterowy dom z poddaszem użytkowym i strychem do adaptacji, z 4 sypialniami, podpiwniczony, z garażem 2-stanowiskowym i wiatą

Elewacje

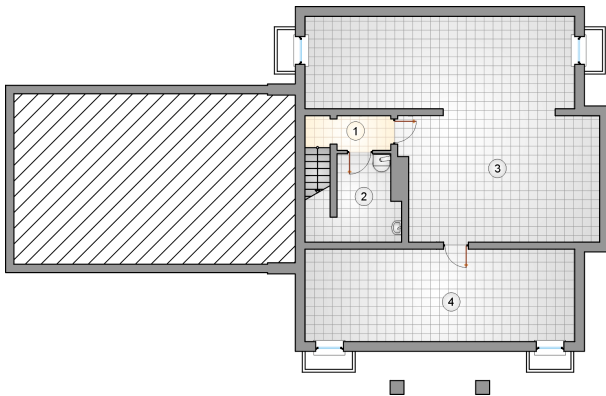


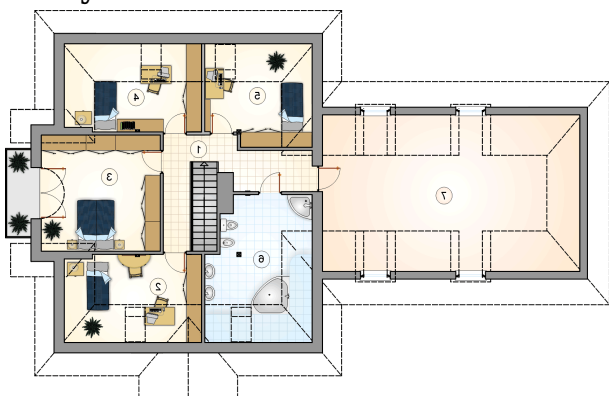
Przekrój



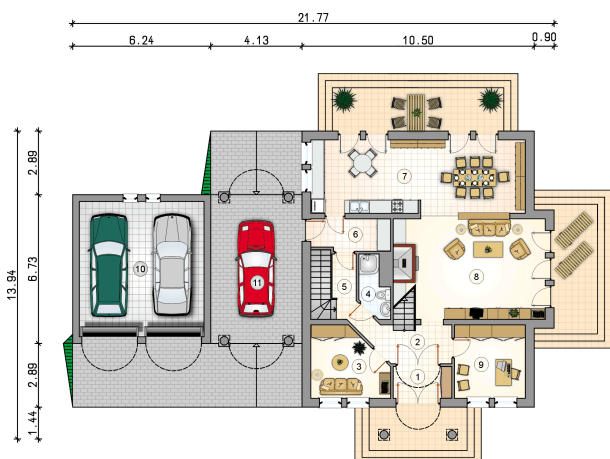
Rzuty**Piwnica 108.30 m²**

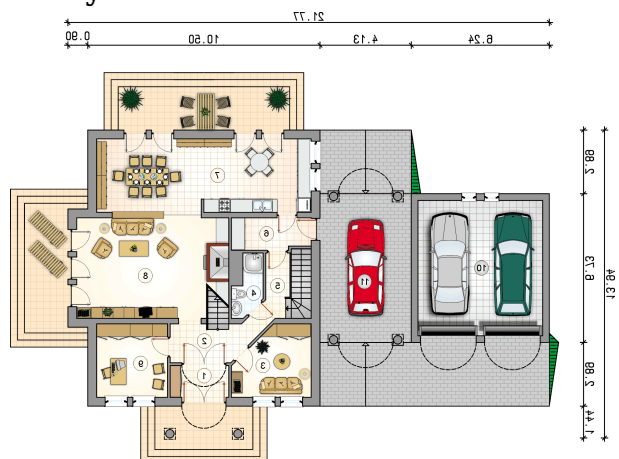
komunikacja	3.40 m ²
kotłownia	7.70 m ²
piwnica	65.00 m ²
piwnica	32.20 m ²



Rzuty

Parter 130.85 m²

przedsionek	3.80 m ²
garaż	36.40 m ²
wiata garażowa	27.30 m ²
hall	6.10 m ²
pokój	10.20 m ²
w.c.	3.05 m ²
łąicznik	3.40 m ²
spizarnia	5.10 m ²
kuchnia z jadalnią	32.25 m ²
pokój dzienny	29.00 m ²
pokój	10.65 m ²



Rzuty

Poddasze 100.85 m²

komunikacja	11.50 m ²
pokój	8.50 m ²
pokój	19.25 m ²
pokój	8.50 m ²
pokój	7.30 m ²
łazienka	13.20 m ²
strych do adaptacji	32.60 m ²

