

## Podstawowe informacje



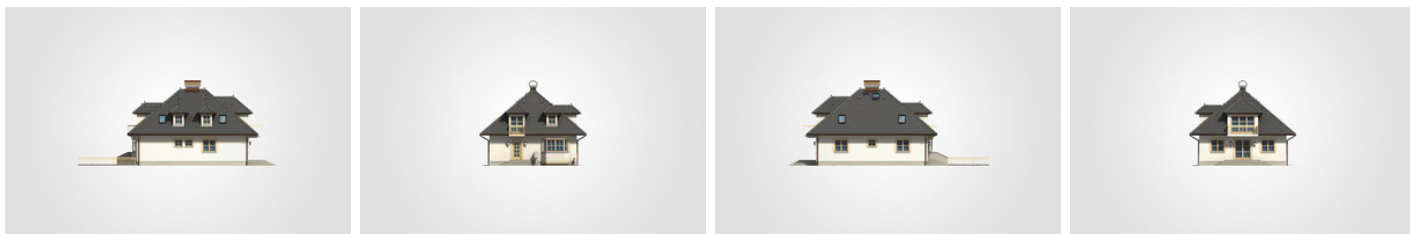
## Dane techniczne projektu

<b>Całkowita powierzchnia</b>	<b>378.45 m<sup>2</sup></b>
<b>Powierzchnia użytkowa</b>	<b>167.15 m<sup>2</sup></b>
<b>Powierzchnia zabudowy</b>	<b>136.25 m<sup>2</sup></b>
<b>Powierzchnia dachu</b>	<b>229 m<sup>2</sup></b>
<b>Kubatura</b>	<b>1 093.30 m<sup>3</sup></b>
<b>Wymiary budynku</b>	<b>9.95 x 13.30 m</b>
<b>Kąt nachylenia</b>	<b>40°</b>
<b>Wysokość budynku</b>	<b>8.84 m</b>
<b>Wymiary działki</b>	<b>17.95 x 26.10 m</b>

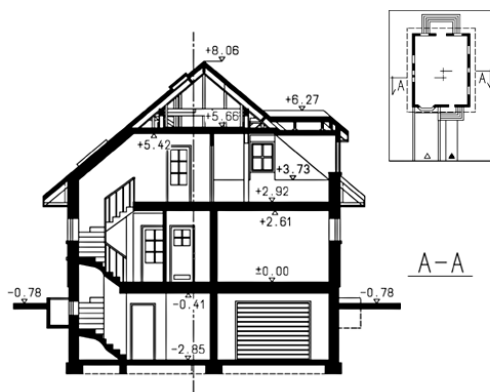
## Opis projektu

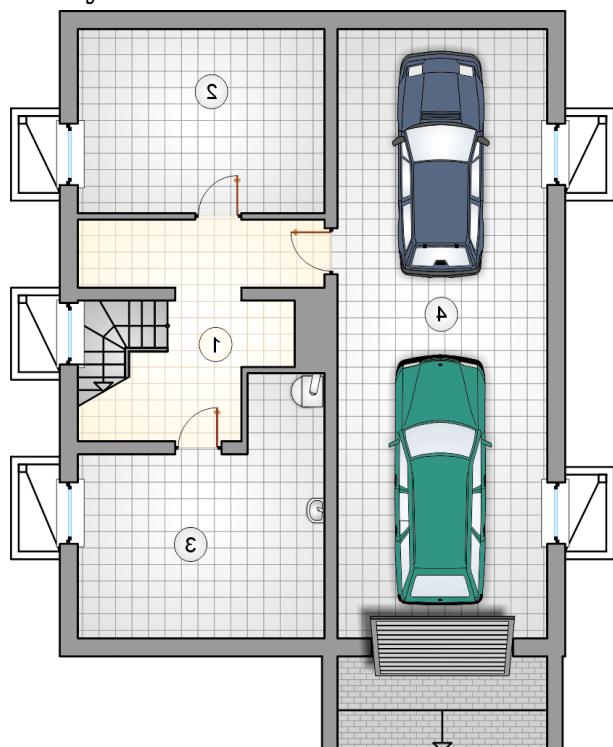
Parterowy dom z kopertowym dachem i poddaszem użytkowym, z lukarną i balkonem nad wejściem i tarasem, z garażem w podpiwniczeniu, na wąskiej działce

## Elewacje



## Przekrój



**Rzuty**

**Piwnica 50.65 m<sup>2</sup>**

łącznik z komunikacją

 13.65 m<sup>2</sup>

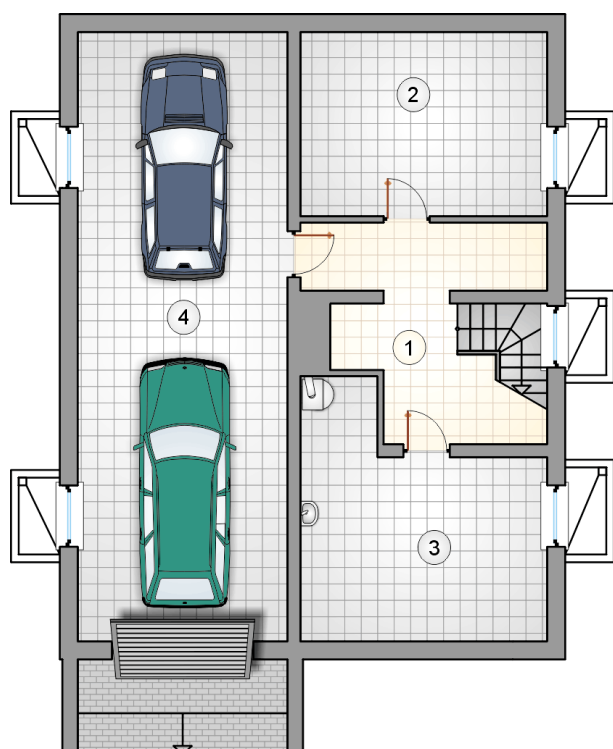
piwnica

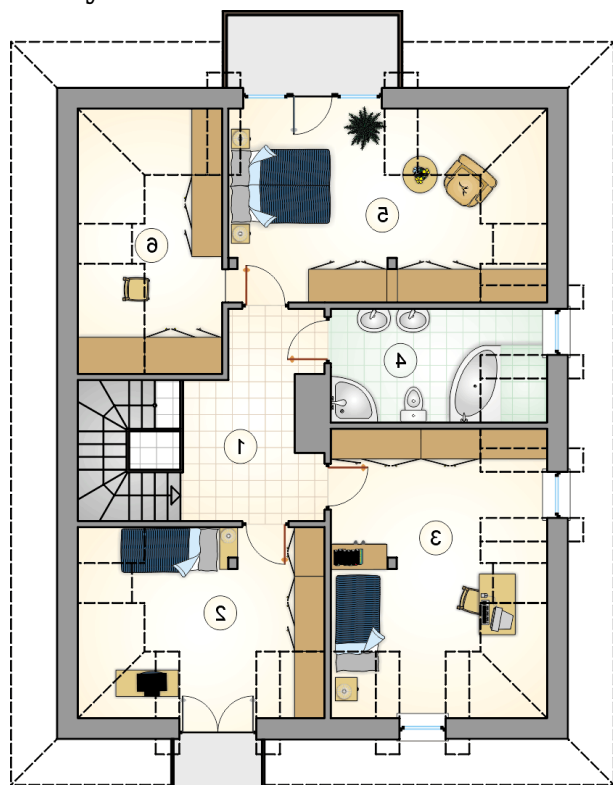
 17.30 m<sup>2</sup>

kotłownia

 19.70 m<sup>2</sup>

garaż

 48.65 m<sup>2</sup>


**Rzuty**

**Parter 98.90 m<sup>2</sup>**

przedsiónek	4.40 m <sup>2</sup>
hall z komunikacją	10.55 m <sup>2</sup>
łazienka	3.60 m <sup>2</sup>
pokój	16.65 m <sup>2</sup>
spizarnia	9.10 m <sup>2</sup>
kuchnia	12.05 m <sup>2</sup>
jadalnia	11.25 m <sup>2</sup>
pokój dzienny	25.00 m <sup>2</sup>
garderoba	6.30 m <sup>2</sup>



**Rzuty**

**Poddasze 68.25 m<sup>2</sup>**

hall z komunikacją

 9.45 m<sup>2</sup>

pokój

 11.30 m<sup>2</sup>

pokój

 16.00 m<sup>2</sup>

łazienka

 7.85 m<sup>2</sup>

pokój

 16.75 m<sup>2</sup>

garderoba

 6.90 m<sup>2</sup>
