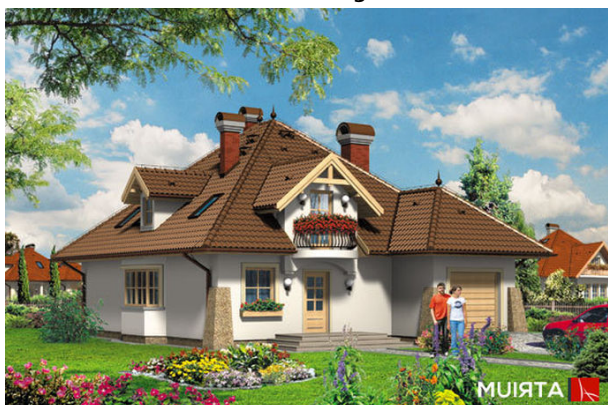


Podstawowe informacje



Dane techniczne projektu

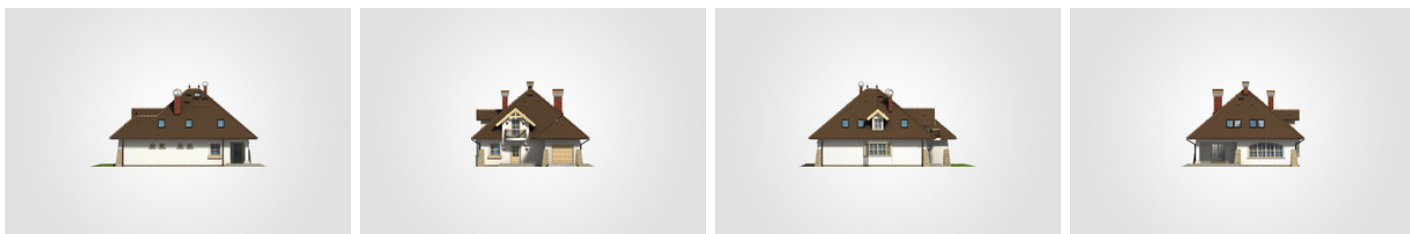
Całkowita powierzchnia	309.45 m²
Powierzchnia użytkowa	161.15 m²
Powierzchnia zabudowy	158.25 m²
Powierzchnia dachu	274 m²
Kubatura	916.30 m³
Wymiary budynku	12.05 x 14.95 m
Kąt nachylenia	40°
Wysokość budynku	9.15 m
Wymiary działki	20.05 x 22.95 m



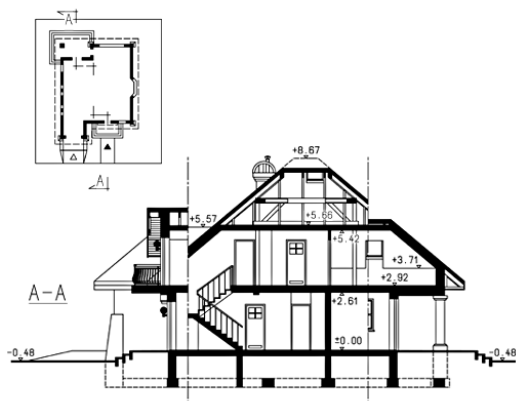
Opis projektu

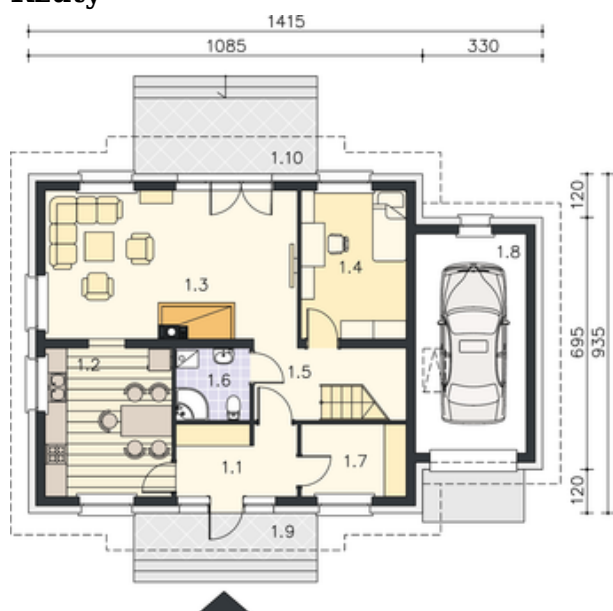
Parterowy dom z wielospadowym dachem i poddaszem użytkowym, z tarasem w podcieniu, z lukarną i balkonem nad wejściem, 4 sypialniami i garażem

Elewacje

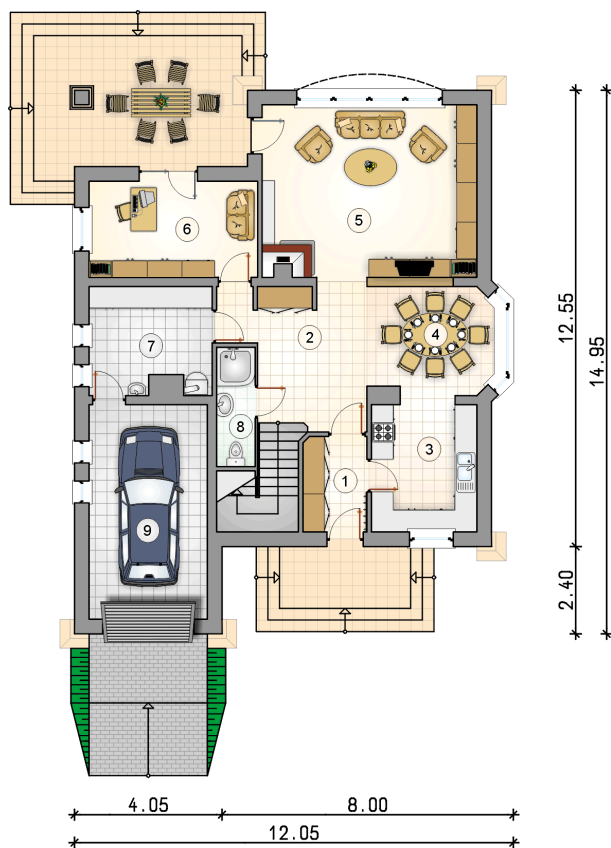


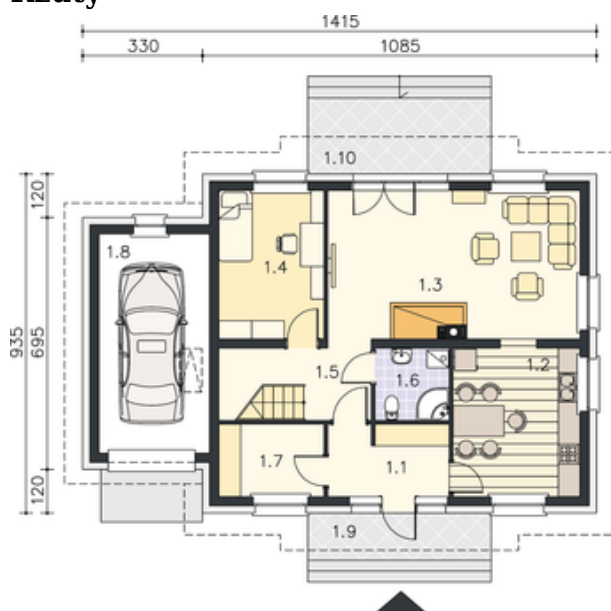
Przekrój



Rzuty

Parter 92.20 m²

przedsionek	4.60 m ²
hall z komunikacją	13.45 m ²
kuchnia	10.35 m ²
jadalnia	10.45 m ²
pokój dzienny	28.00 m ²
pokój	12.25 m ²
kotłownia	9.60 m ²
łazienka	3.50 m ²
garaż	19.20 m ²



Rzuty

Poddasze 68.95 m²

hall z komunikacją	10.90 m ²
pokój	12.25 m ²
pokój	11.15 m ²
pokój	11.65 m ²
pokój	15.15 m ²
łazienka	7.85 m ²
strych	7.35 m ²

