

## Podstawowe informacje



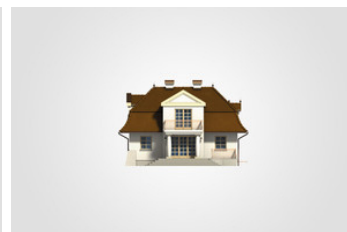
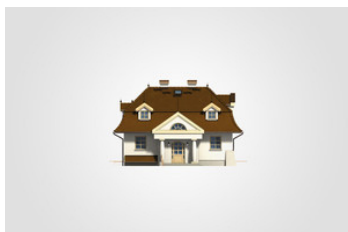
## Dane techniczne projektu

<b>Całkowita powierzchnia</b>	<b>338.05 m<sup>2</sup></b>
<b>Powierzchnia użytkowa</b>	<b>145.20 m<sup>2</sup></b>
<b>Powierzchnia zabudowy</b>	<b>124.70 m<sup>2</sup></b>
<b>Powierzchnia dachu</b>	<b>193.90 m<sup>2</sup></b>
<b>Kubatura</b>	<b>1 015.05 m<sup>3</sup></b>
<b>Wymiary budynku</b>	<b>11.20 x 10.70 m</b>
<b>Kąt nachylenia</b>	<b>45°</b>
<b>Wysokość budynku</b>	<b>8.53 m</b>
<b>Wymiary działki</b>	<b>19.20 x 25.93 m</b>

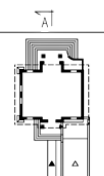
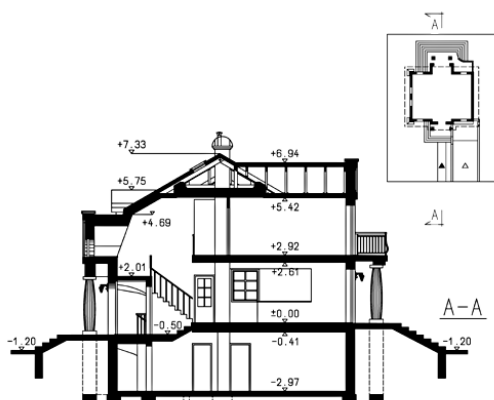
## Opis projektu

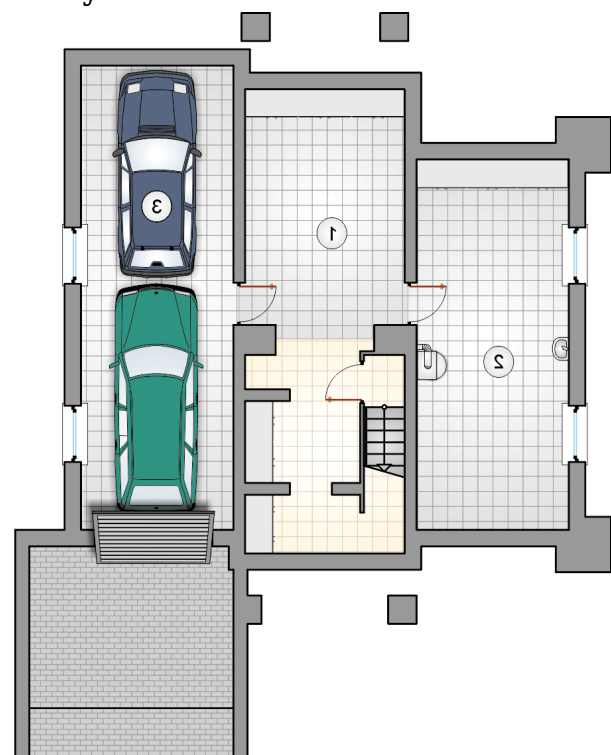
Parterowy dom z mansardowym dachem i poddaszem użytkowym, wejściem i tarasem w stylu dworskowym, z lukarnami i 4 sypialniami, z garażem w podpiwniczeniu

## Elewacje



## Przekrój



**Rzuty**

**Piwnica 53.90 m<sup>2</sup>**

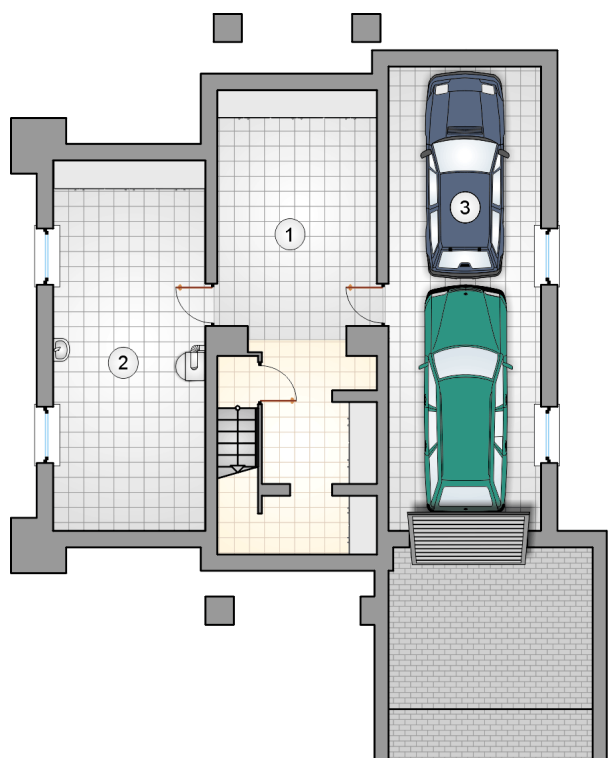
piwnica

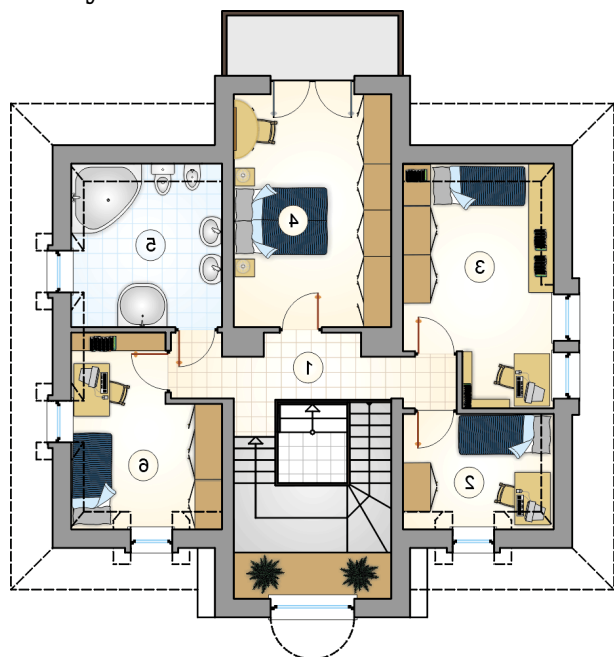
 28.20 m<sup>2</sup>

kotłownia

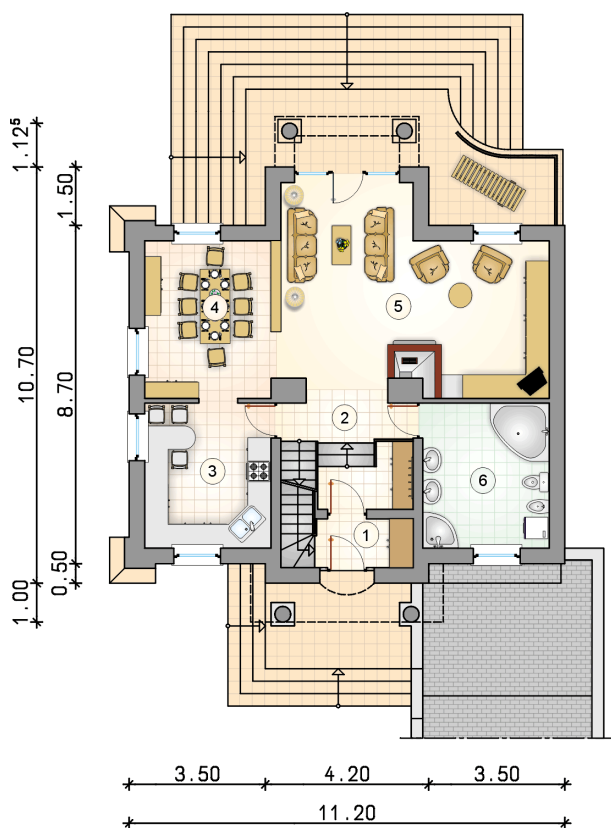
 25.70 m<sup>2</sup>

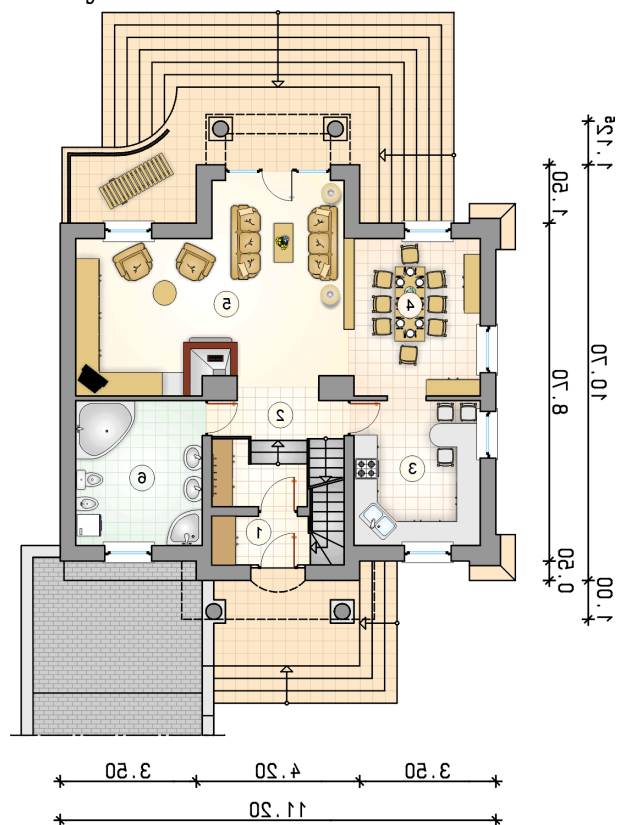
garaż

 32.20 m<sup>2</sup>


**Rzuty**

**Parter 80.15 m<sup>2</sup>**

przedsionek	3.15 m <sup>2</sup>
hall z komunikacją	8.05 m <sup>2</sup>
kuchnia	12.20 m <sup>2</sup>
jadalnia	13.35 m <sup>2</sup>
pokój dzienny	31.30 m <sup>2</sup>
łazienka	12.10 m <sup>2</sup>



**Rzuty**

**Poddasze 65.05 m<sup>2</sup>**

hall z komunikacją	8.45 m <sup>2</sup>
pokój	6.45 m <sup>2</sup>
pokój	13.70 m <sup>2</sup>
pokój	17.10 m <sup>2</sup>
łazienka	9.45 m <sup>2</sup>
pokój	9.90 m <sup>2</sup>

