

Podstawowe informacje



Dane techniczne projektu

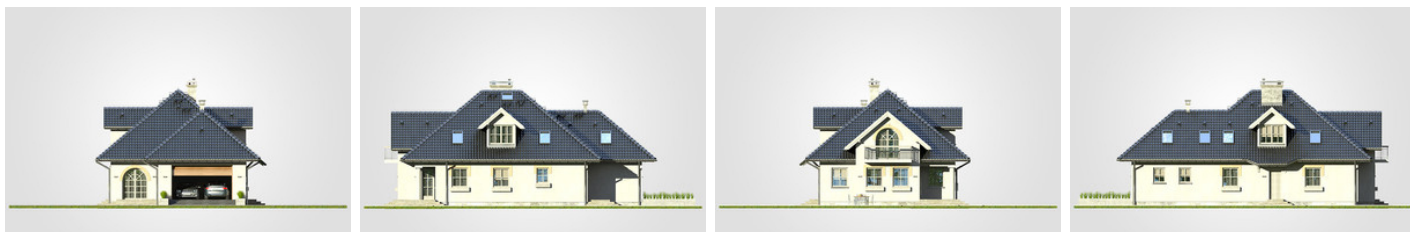
Całkowita powierzchnia	316.10 m²
Powierzchnia użytkowa	161.60 m²
Powierzchnia zabudowy	158.05 m²
Powierzchnia dachu	286 m²
Kubatura	905.65 m³
Wymiary budynku	9.95 x 17.95 m
Kąt nachylenia	40°
Wysokość budynku	8.54 m
Wymiary działki	17.95 x 25.95 m



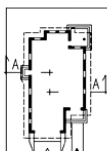
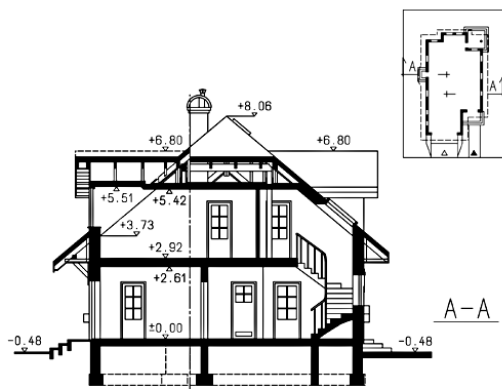
Opis projektu

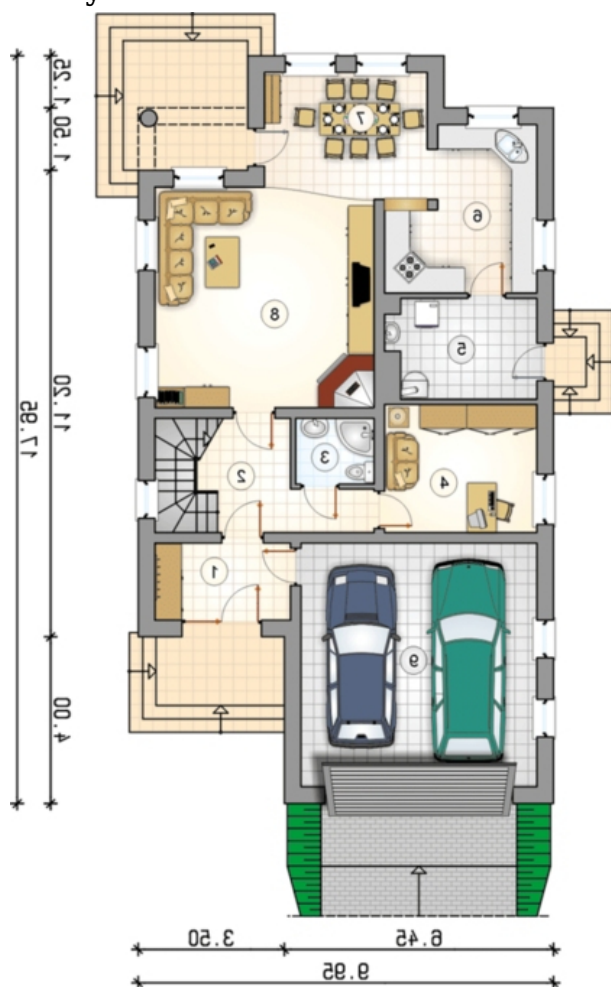
Dom parterowy z poddaszem użytkowym i garażem 2-stanowiskowym, z narożnym tarasem w podcieniu

Elewacje

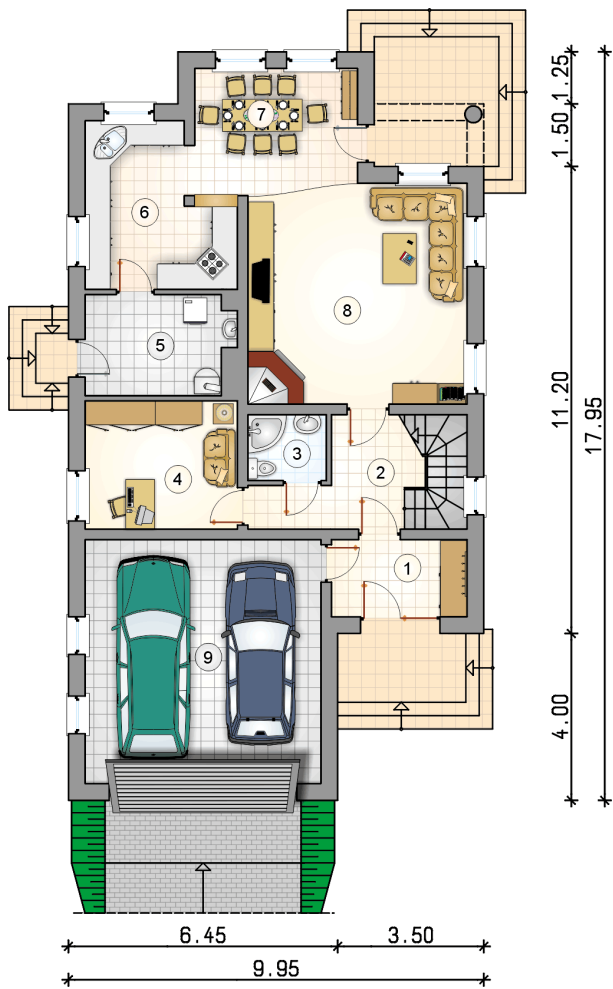


Przekrój



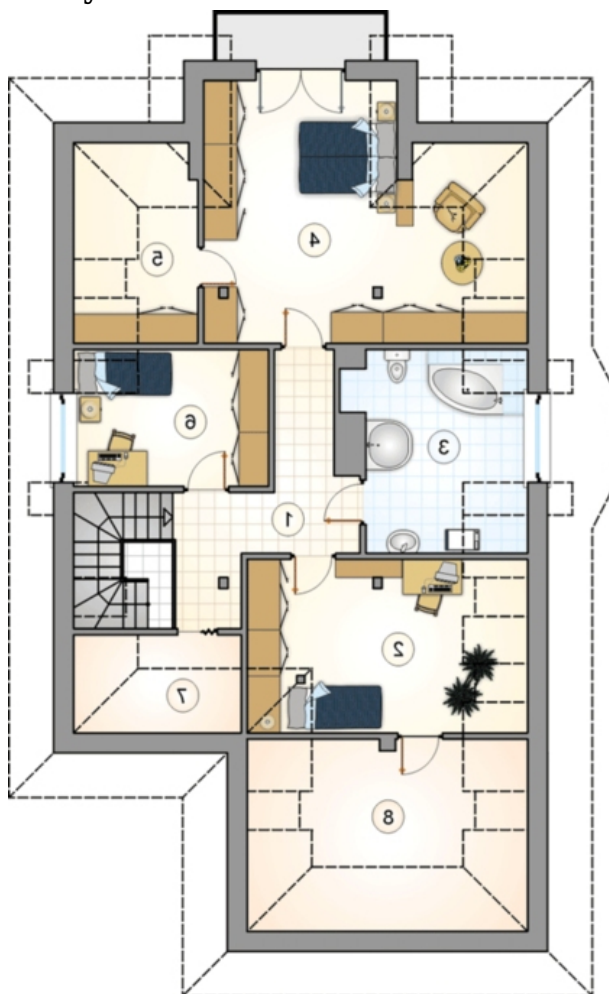
Rzuty

Parter 88 m²

przedsionek	6.00 m ²
hall z komunikacją	8.10 m ²
łazienka	2.95 m ²
pokój	11.25 m ²
kotłownia	8.25 m ²
kuchnia	12.30 m ²
jadalnia	11.70 m ²
pokój dzienny	27.45 m ²
garaż	33.05 m ²

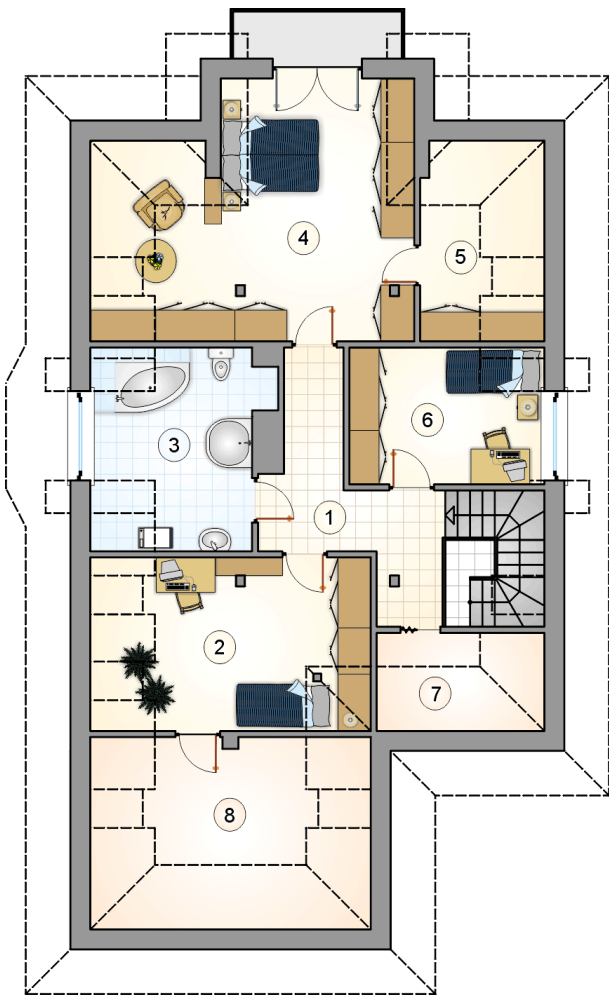


DOBRY DOM
 ul. Wrzesława Romańczuka 6, 35-302 Rzeszów
 +48 17 852 52 30
 08:00 - 16:00

waldemar.kowalski@grupadobrydom.pl
 Podane ceny nie stanowią oferty handlowej w rozumieniu art. 66 par. 1 Kodeksu Cywilnego

Rzuty

Poddasze 73.60 m²

hall z komunikacją	10.35 m ²
pokój	14.00 m ²
łazienka	11.15 m ²
pokój	22.40 m ²
garderoba	4.00 m ²
pokój	9.70 m ²
schowek	2.00 m ²
strych	9.25 m ²



DOBRY DOM
ul. Wrzesława Romańczuka 6, 35-302 Rzeszów
+48 17 852 52 30
08:00 - 16:00

waldemar.kowalski@grupadobrydom.pl
Podane ceny nie stanowią oferty handlowej w rozumieniu art. 66 par. 1 Kodeksu Cywilnego