

## Podstawowe informacje



## Dane techniczne projektu

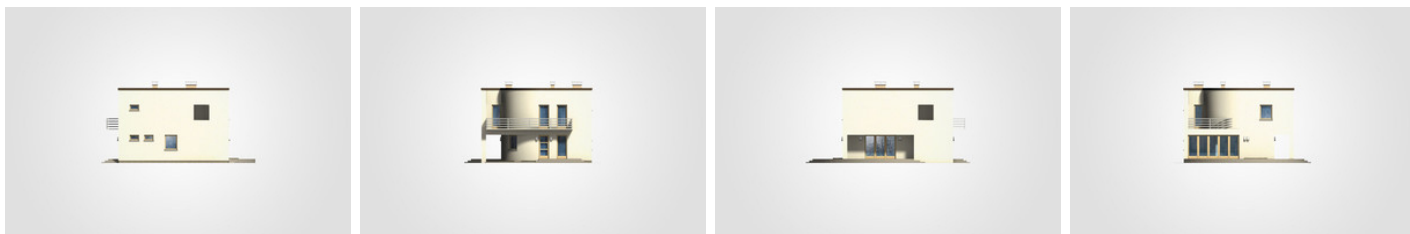
<b>Całkowita powierzchnia</b>	<b>299.80 m<sup>2</sup></b>
<b>Powierzchnia użytkowa</b>	<b>132.45 m<sup>2</sup></b>
<b>Powierzchnia zabudowy</b>	<b>118.75 m<sup>2</sup></b>
<b>Powierzchnia dachu</b>	<b>78.50 m<sup>2</sup></b>
<b>Kubatura</b>	<b>978.20 m<sup>3</sup></b>
<b>Wymiary budynku</b>	<b>10.70 x 10.70 m</b>
<b>Wysokość budynku</b>	<b>7.34 m</b>
<b>Wymiary działki</b>	<b>17.70 x 18.70 m</b>



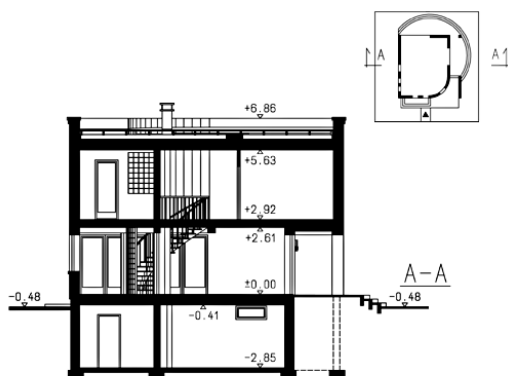
## Opis projektu

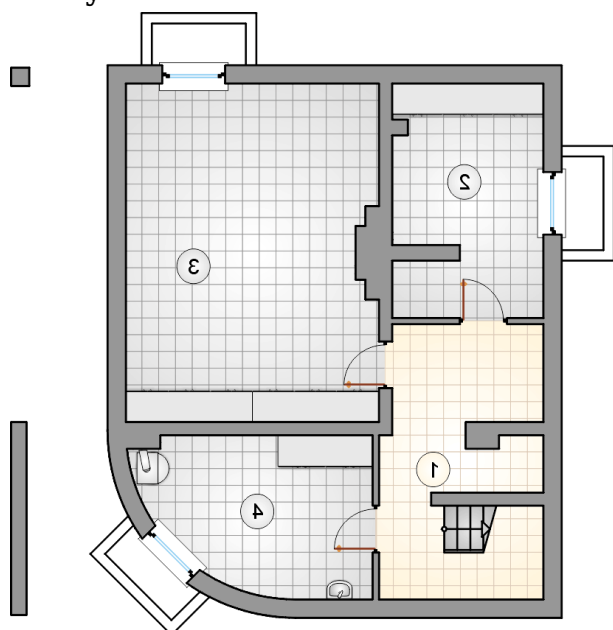
Piętrowy dom z płaskim dachem w modernistycznym stylu z przestronnymi tarasami, podpiwniczony

## Elewacje

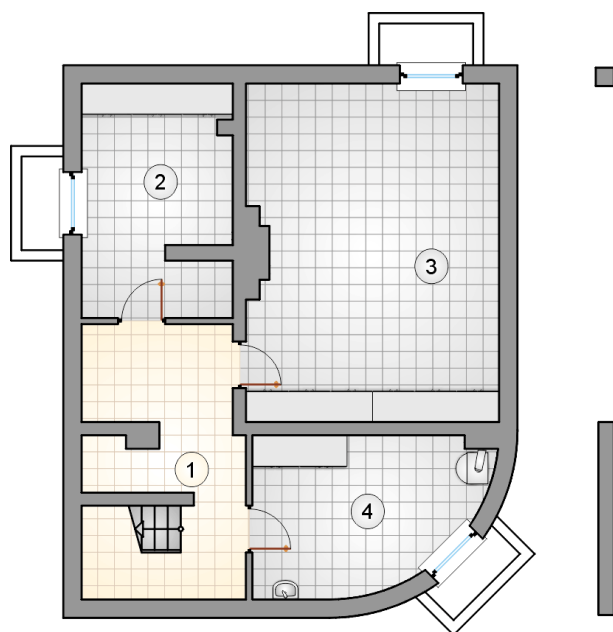


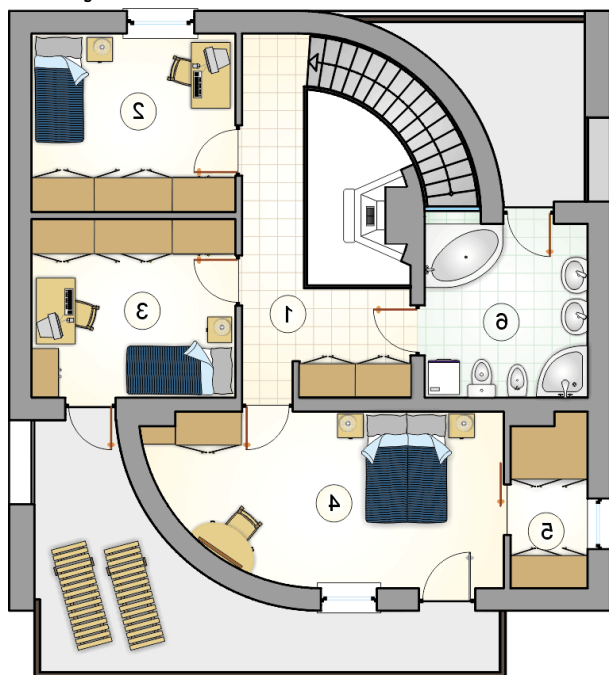
## Przekrój



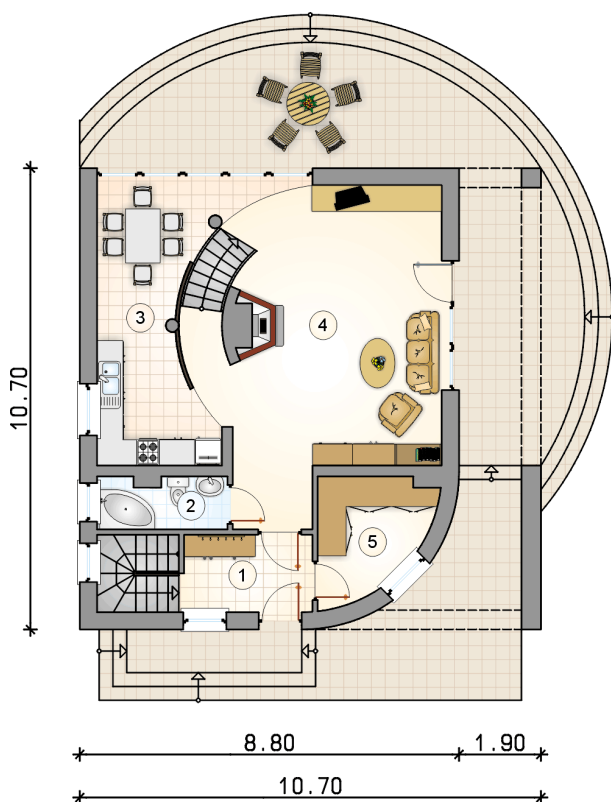
**Rzuty**

**Piwnica 68.75 m<sup>2</sup>**

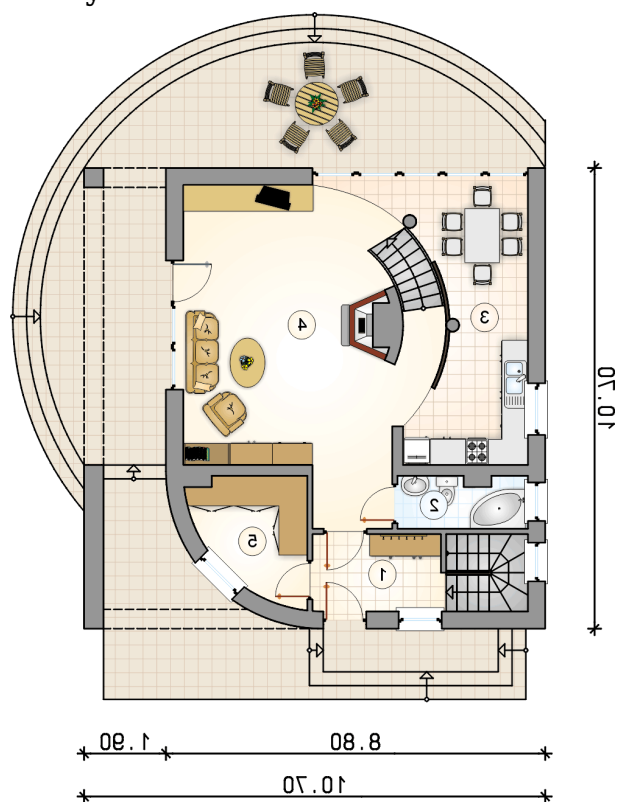
hall z komunikacją	12.90 m <sup>2</sup>
piwnica	12.55 m <sup>2</sup>
piwnica	30.85 m <sup>2</sup>
kotłownia	12.45 m <sup>2</sup>



**Rzuty**

**Parter 66.90 m<sup>2</sup>**

przedsiónek	5.45 m <sup>2</sup>
łazienka	3.55 m <sup>2</sup>
kuchnia z jadalnią	15.90 m <sup>2</sup>
pokój dzienny z komunikacją	35.35 m <sup>2</sup>
garderoba	6.65 m <sup>2</sup>



**Rzuty**

**Piętro 65.55 m<sup>2</sup>**

hall z komunikacją

 11.15 m<sup>2</sup>

pokój

 11.60 m<sup>2</sup>

pokój

 11.60 m<sup>2</sup>

pokój

 18.05 m<sup>2</sup>

garderoba

 4.15 m<sup>2</sup>

łazienka

 9.00 m<sup>2</sup>
