

## Podstawowe informacje



## Dane techniczne projektu

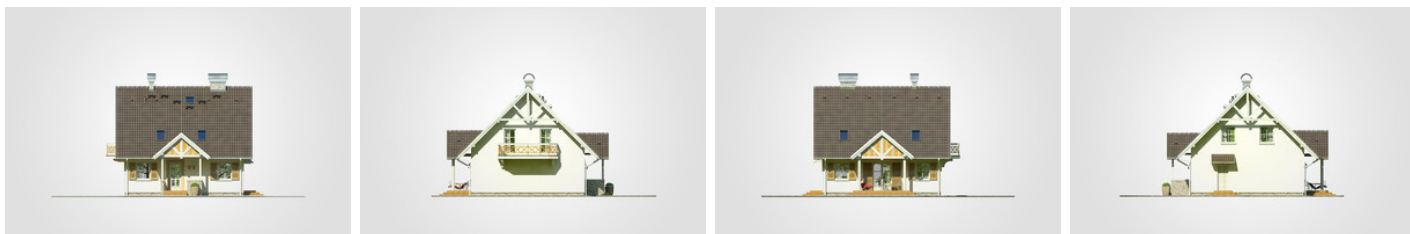
<b>Całkowita powierzchnia</b>	<b>200 m<sup>2</sup></b>
<b>Powierzchnia użytkowa</b>	<b>127.60 m<sup>2</sup></b>
<b>Powierzchnia zabudowy</b>	<b>106 m<sup>2</sup></b>
<b>Powierzchnia dachu</b>	<b>196.50 m<sup>2</sup></b>
<b>Kubatura</b>	<b>663 m<sup>3</sup></b>
<b>Wymiary budynku</b>	<b>9.95 x 9.45 m</b>
<b>Kąt nachylenia</b>	<b>45°</b>
<b>Wysokość budynku</b>	<b>9.16 m</b>
<b>Wymiary działki</b>	<b>17.95 x 20.64 m</b>



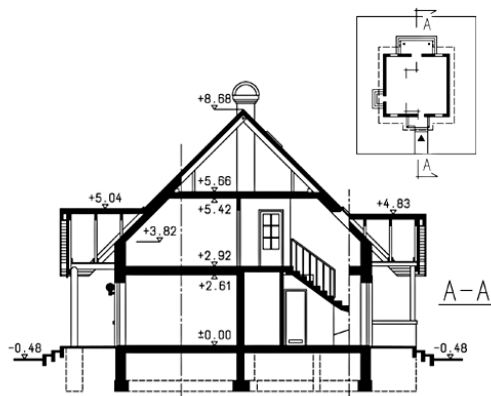
## Opis projektu

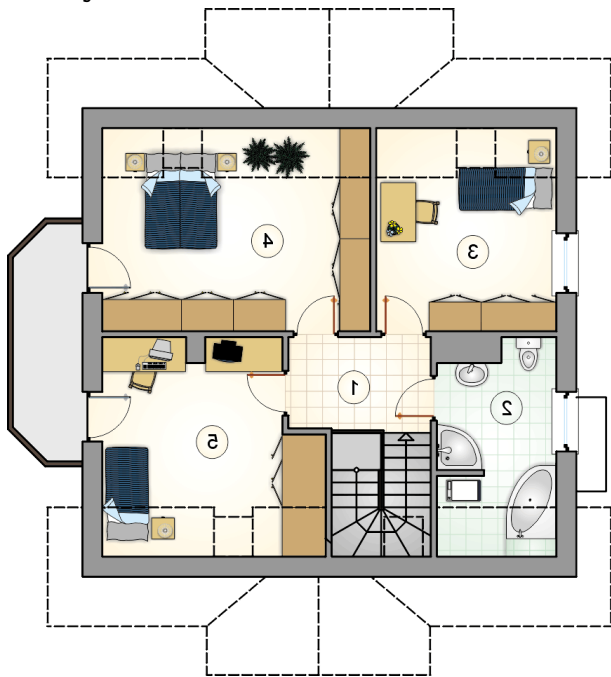
Dom parterowy z poddaszem użytkowym, z gankiem i zadaszonym tarasem

## Elewacje

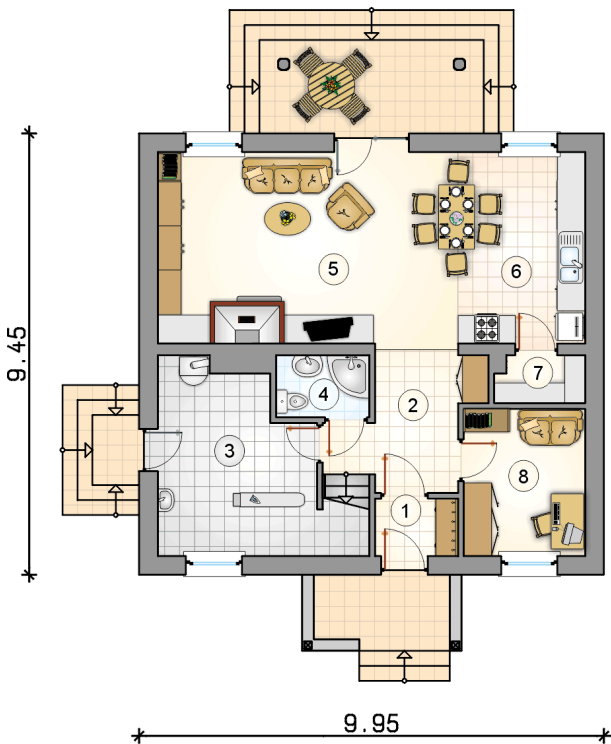


## Przekrój



**Rzuty**

**Parter 71.55 m<sup>2</sup>**

przedsionek	2.20 m <sup>2</sup>
hall z komunikacją	7.40 m <sup>2</sup>
kotłownia	11.45 m <sup>2</sup>
łazienka	2.65 m <sup>2</sup>
pokój dzienny	26.60 m <sup>2</sup>
kuchnia z jadalnią	11.15 m <sup>2</sup>
spizarnia	1.90 m <sup>2</sup>
pokój	8.20 m <sup>2</sup>



**Rzuty**
