

Podstawowe informacje



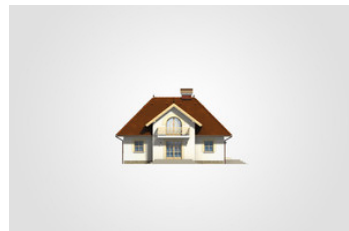
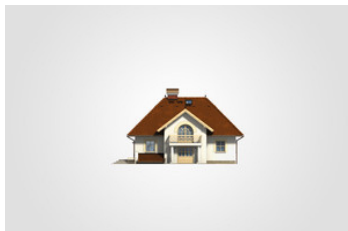
Dane techniczne projektu

Całkowita powierzchnia	402.35 m²
Powierzchnia użytkowa	170.75 m²
Powierzchnia zabudowy	147.15 m²
Powierzchnia dachu	245 m²
Kubatura	1 168.55 m³
Wymiary budynku	12.45 x 12.45 m
Kąt nachylenia	45°
Wysokość budynku	8.38 m
Wymiary działki	20.45 x 27 m

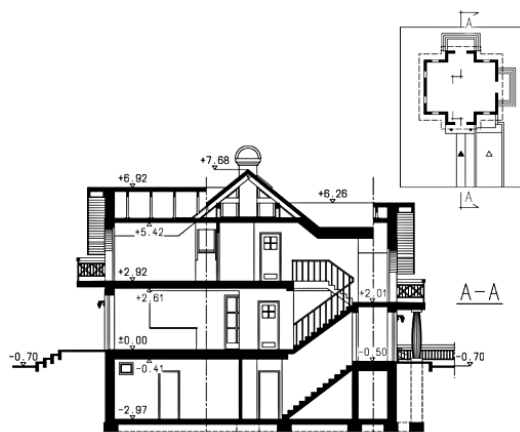
Opis projektu

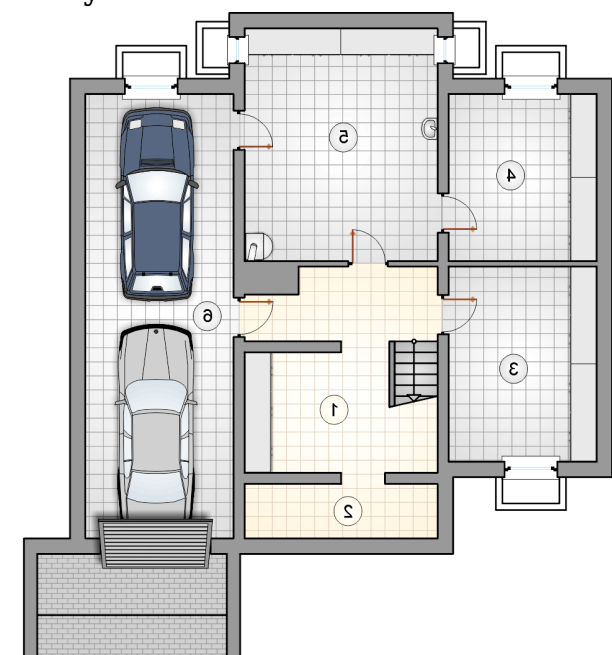
Dom parterowy z poddaszem użytkowym i wejściem z kolumnami, z ryzalitami i lukarnami, z garażem w podpiwniczeniu

Elewacje



Przekrój



Rzuty

Piwnica 74.55 m²

hall z komunikacją

 17.55 m²

piwnica

 5.65 m²

piwnica

 15.05 m²

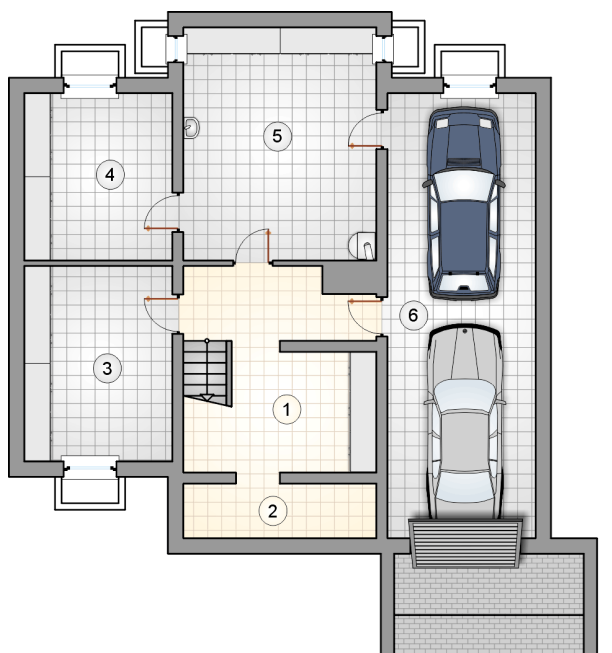
piwnica

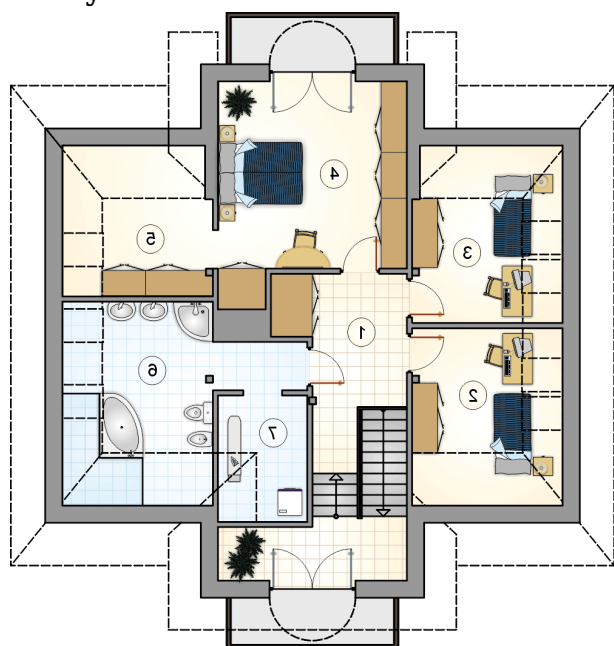
 12.90 m²

kotłownia

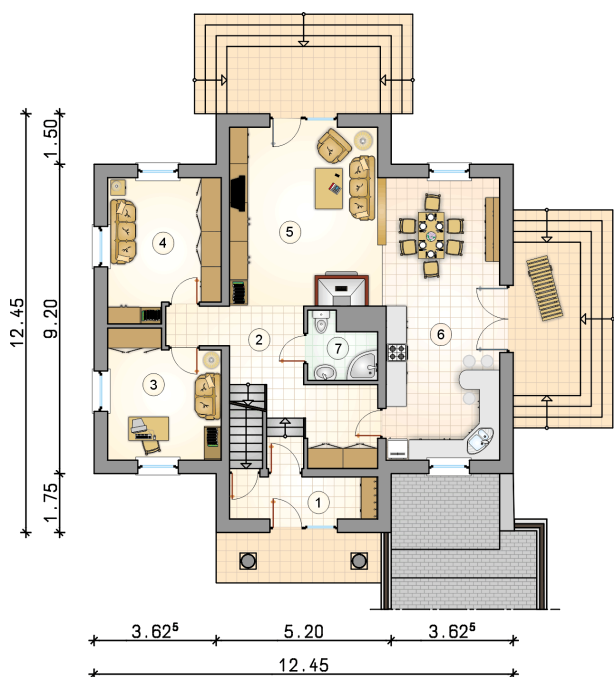
 23.40 m²

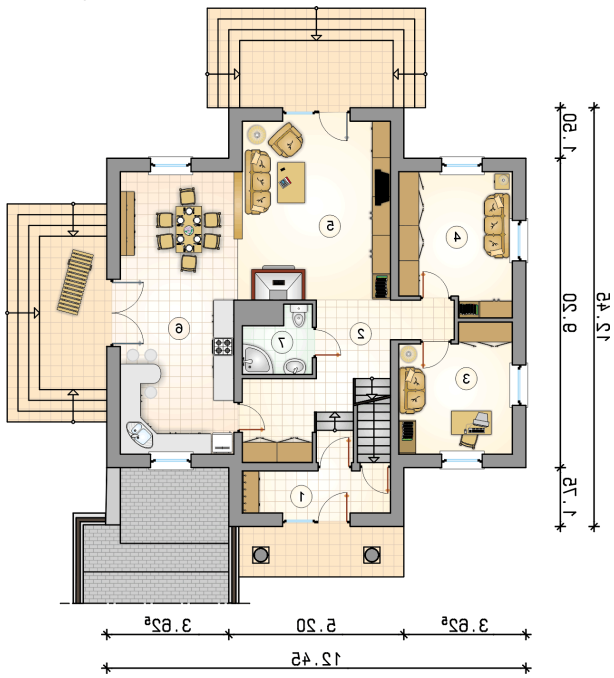
garaż

 34.25 m²


Rzuty

Parter 102.25 m²

przedsionek	5.50 m ²
hall z komunikacją	15.10 m ²
pokój	12.10 m ²
pokój	13.55 m ²
pokój dzienny	23.65 m ²
kuchnia z jadalnią	28.80 m ²
łazienka	3.55 m ²



Rzuty

Poddasze 68.50 m²

hall z komunikacją	9.95 m ²
pokój	8.05 m ²
pokój	8.10 m ²
pokój	18.95 m ²
garderoba	6.50 m ²
łazienka	12.20 m ²
pralnia	4.75 m ²

