

## Podstawowe informacje



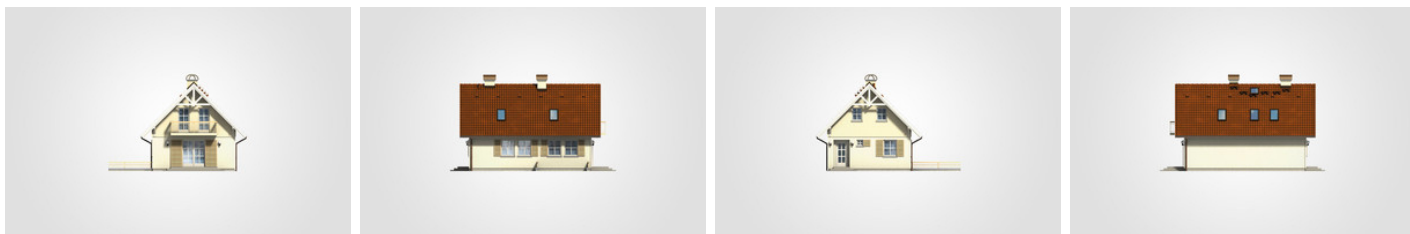
## Dane techniczne projektu

<b>Całkowita powierzchnia</b>	<b>230.40 m<sup>2</sup></b>
<b>Powierzchnia użytkowa</b>	<b>89.90 m<sup>2</sup></b>
<b>Powierzchnia zabudowy</b>	<b>78 m<sup>2</sup></b>
<b>Kubatura</b>	<b>640.95 m<sup>3</sup></b>
<b>Wymiary budynku</b>	<b>7.20 x 10.70 m</b>
<b>Kąt nachylenia</b>	<b>45°</b>
<b>Wysokość budynku</b>	<b>7.70 m</b>
<b>Wymiary działki</b>	<b>18.80 x 22.30 m</b>

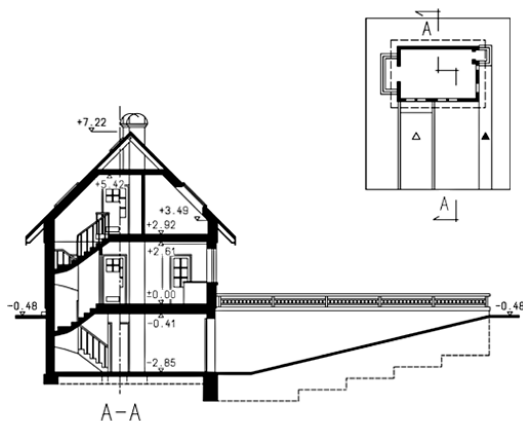
## Opis projektu

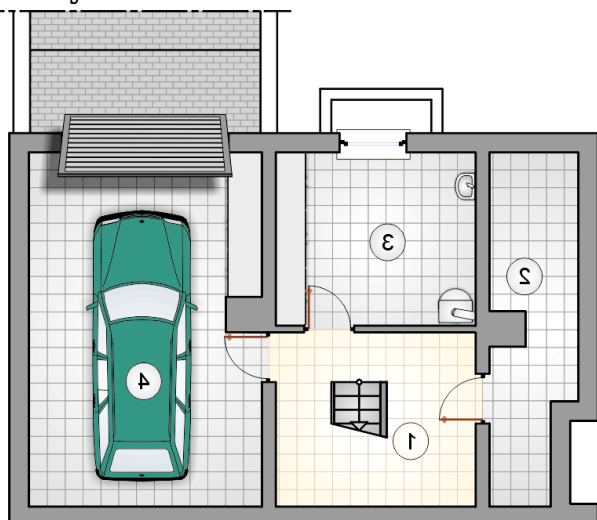
Dom parterowy z klasycznym, dwuspadowym dachem i poddaszem użytkowym, z garażem w podpiwniczeniu

## Elewacje

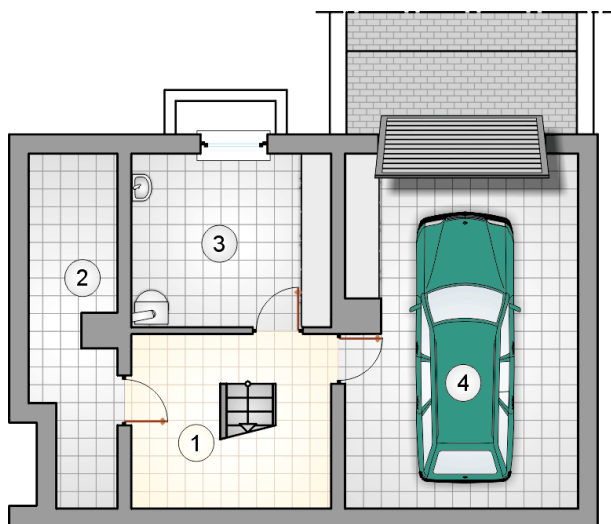


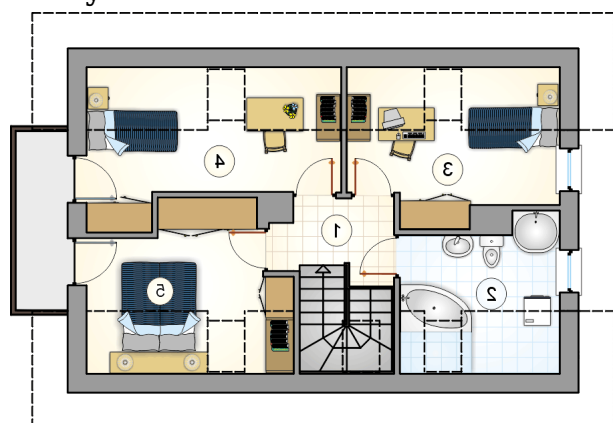
## Przekrój



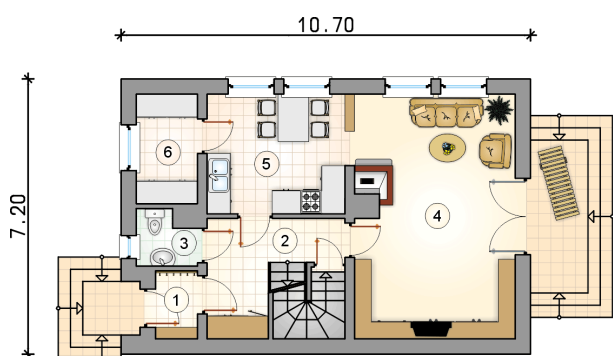
**Rzuty**

**Piwnica 28.70 m<sup>2</sup>**

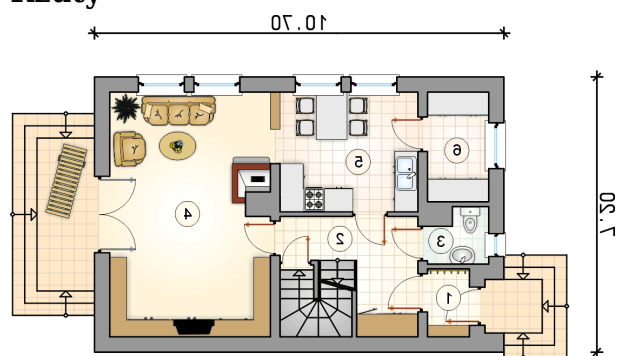
hall z komunikacją	8.60 m <sup>2</sup>
piwnica	8.85 m <sup>2</sup>
kotłownia	11.25 m <sup>2</sup>
garaż	26.45 m <sup>2</sup>



**Rzuty**

**Parter 54 m<sup>2</sup>**

przedsionek	1.95 m <sup>2</sup>
hall z komunikacją	7.35 m <sup>2</sup>
w.c.	2.10 m <sup>2</sup>
pokój dzienny	26.60 m <sup>2</sup>
kuchnia z jadalnią	11.40 m <sup>2</sup>
spizarnia	4.60 m <sup>2</sup>



**Rzuty**

**Poddasze 35.90 m<sup>2</sup>**

hall z komunikacją

 4.00 m<sup>2</sup>

łazienka

 6.30 m<sup>2</sup>

pokój

 8.10 m<sup>2</sup>

pokój

 9.20 m<sup>2</sup>

pokój

 8.30 m<sup>2</sup>
