

## Podstawowe informacje



## Dane techniczne projektu

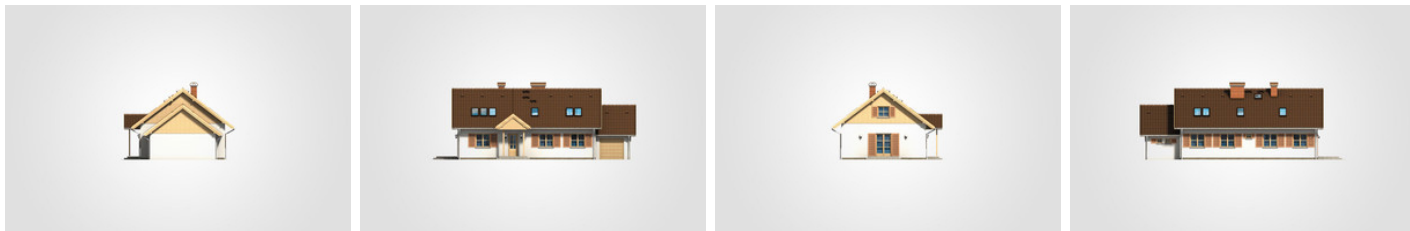
<b>Całkowita powierzchnia</b>	<b>274.55 m<sup>2</sup></b>
<b>Powierzchnia użytkowa</b>	<b>151.45 m<sup>2</sup></b>
<b>Powierzchnia zabudowy</b>	<b>151 m<sup>2</sup></b>
<b>Powierzchnia dachu</b>	<b>242.70 m<sup>2</sup></b>
<b>Kubatura</b>	<b>797.85 m<sup>3</sup></b>
<b>Wymiary budynku</b>	<b>17.85 x 9.90 m</b>
<b>Kąt nachylenia</b>	<b>37°</b>
<b>Wysokość budynku</b>	<b>7.42 m</b>
<b>Wymiary działki</b>	<b>24.85 x 17.90 m</b>



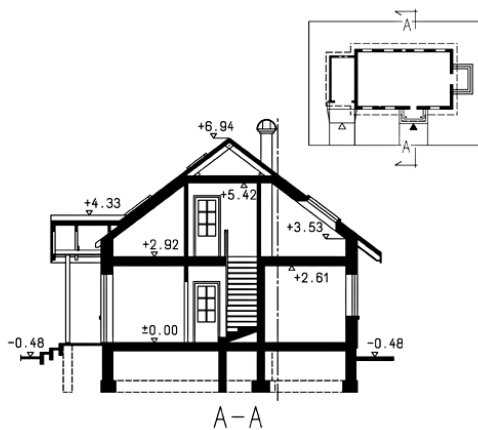
## Opis projektu

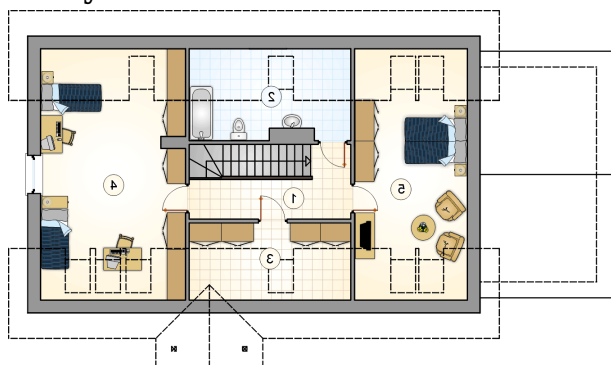
Dom z dwuspadowym dachem, parterowy, z poddaszem użytkowym i garażem, wejściem z kolumnami i 4 sypialniami

## Elewacje

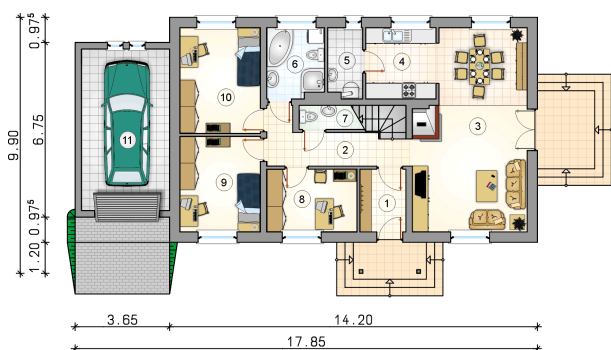


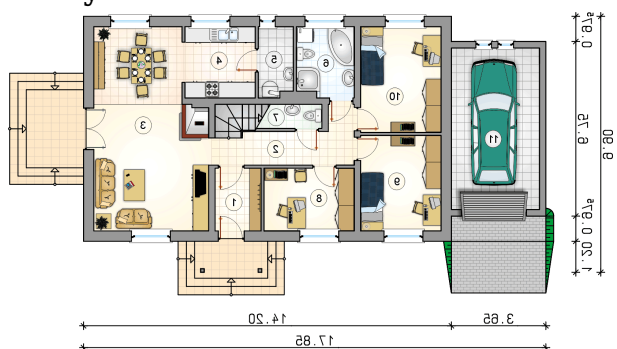
## Przekrój



**Rzuty**

**Parter 95.20 m<sup>2</sup>**

przedsionek	4.30 m <sup>2</sup>
pokój	12.70 m <sup>2</sup>
garaż	21.25 m <sup>2</sup>
hall z komunikacją	7.90 m <sup>2</sup>
pokój dzienny z jadalnią	32.05 m <sup>2</sup>
kuchnia	7.55 m <sup>2</sup>
kotłownia	3.60 m <sup>2</sup>
łazienka	5.95 m <sup>2</sup>
w.c.	1.25 m <sup>2</sup>
pokój	8.45 m <sup>2</sup>
pokój	11.45 m <sup>2</sup>



**Rzuty**

**Poddasze 56.25 m<sup>2</sup>**

hall z komunikacją	7.90 m <sup>2</sup>
łazienka	6.05 m <sup>2</sup>
garderoba	4.25 m <sup>2</sup>
pokój	21.30 m <sup>2</sup>
pokój	16.75 m <sup>2</sup>

