

## Podstawowe informacje



## Dane techniczne projektu

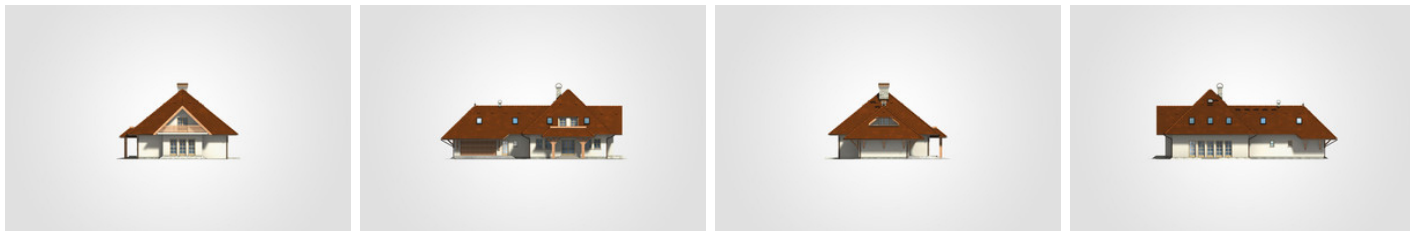
<b>Całkowita powierzchnia</b>	<b>423.15 m<sup>2</sup></b>
<b>Powierzchnia użytkowa</b>	<b>225.75 m<sup>2</sup></b>
<b>Powierzchnia zabudowy</b>	<b>218 m<sup>2</sup></b>
<b>Powierzchnia dachu</b>	<b>405.50 m<sup>2</sup></b>
<b>Kubatura</b>	<b>1 266.20 m<sup>3</sup></b>
<b>Wymiary budynku</b>	<b>22 x 12.63 m</b>
<b>Kąt nachylenia</b>	<b>44°</b>
<b>Wysokość budynku</b>	<b>9.63 m</b>
<b>Wymiary działki</b>	<b>29.56 x 22.35 m</b>



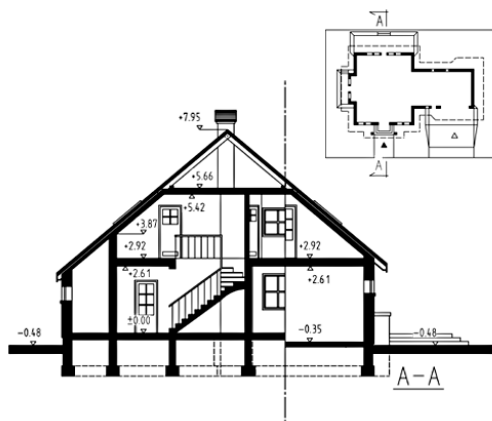
## Opis projektu

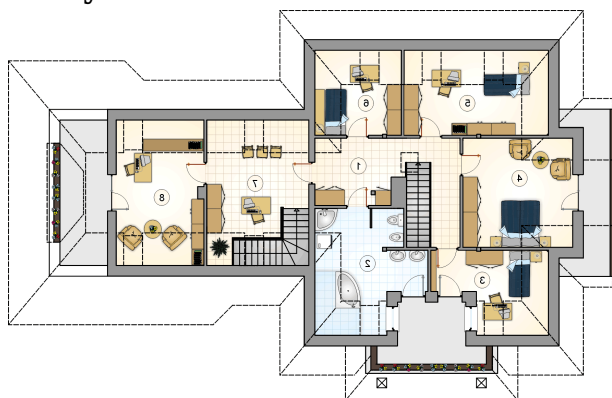
Rozległy dom parterowy z poddaszem użytkowym i 2-stanowiskowym garażem, z 4 sypialniami i dużymi lukarnami

## Elewacje

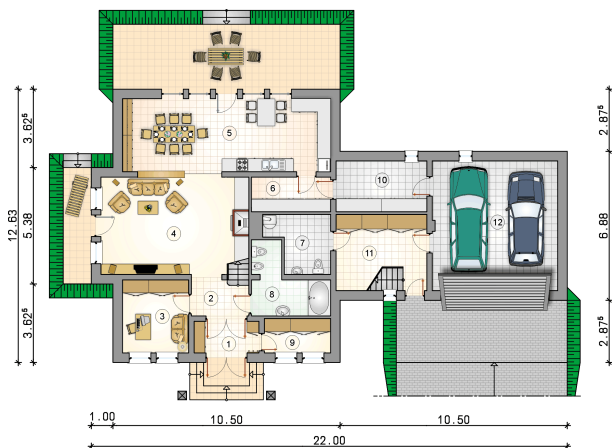


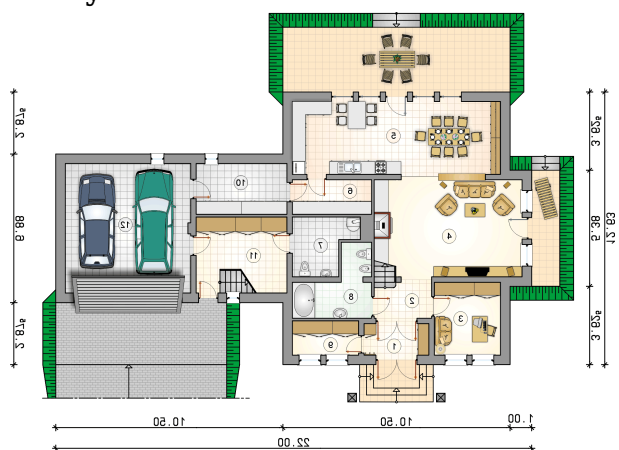
## Przekrój



**Rzuty**

**Parter 128.45 m<sup>2</sup>**

przedsionek	4.40 m <sup>2</sup>
pom. gospodarcze	9.90 m <sup>2</sup>
pom. gospodarcze	11.40 m <sup>2</sup>
garaż	34.75 m <sup>2</sup>
hall z komunikacją	4.35 m <sup>2</sup>
pokój	10.35 m <sup>2</sup>
pokój dzienny	29.00 m <sup>2</sup>
kuchnia z jadalnią	32.70 m <sup>2</sup>
spizarnia	5.85 m <sup>2</sup>
w.c. z piecem c.o.	7.00 m <sup>2</sup>
łazienka	8.60 m <sup>2</sup>
garderoba	4.90 m <sup>2</sup>



**Rzuty**

**Poddasze 97.30 m<sup>2</sup>**

hall z komunikacją	15.50 m <sup>2</sup>
łazienka	13.05 m <sup>2</sup>
pokój	8.00 m <sup>2</sup>
pokój	16.95 m <sup>2</sup>
pokój	11.50 m <sup>2</sup>
pokój	6.10 m <sup>2</sup>
pokój	13.40 m <sup>2</sup>
pokój	12.80 m <sup>2</sup>

